

CS 60



GLW

CS 60 Abisoliergerät / WIRE STRIPPER

Abisolieren mit Komfort

Die Bedienung des elektrisch betriebenen CS 60 ist sehr einfach. Die aktuellen Einstellwerte sind auf einem großen Display dargestellt und die anschauliche Grafik ermöglicht eine intuitive Bedienung

Die Einstellknöpfe sind übersichtlich auf der Frontblende platziert.

Kurze Einfürlängen und ein gut einsehbarer Arbeitsbereich unterstützen schnelles und ermüdungsfreies Arbeiten.

Die Klemmkraft stellt sich automatisch auf die erforderliche Abzugskraft ein. Druckstellen auf empfindlichen Isolationen werden dadurch verhindert.

Speziell geformte Abisoliermesser garantieren zuverlässiges Abisolieren.

Ein Zähler hilft Verarbeitungsmengen zu kontrollieren

Durch den Tragegriff wird der CS 60 mobil.

Convenient wire stripping

The electrically operated CS 60 is very easy to use. The current settings are shown on a large display and the clear graphics enable intuitive operation.

The setting knobs are clearly positioned on the front panel.

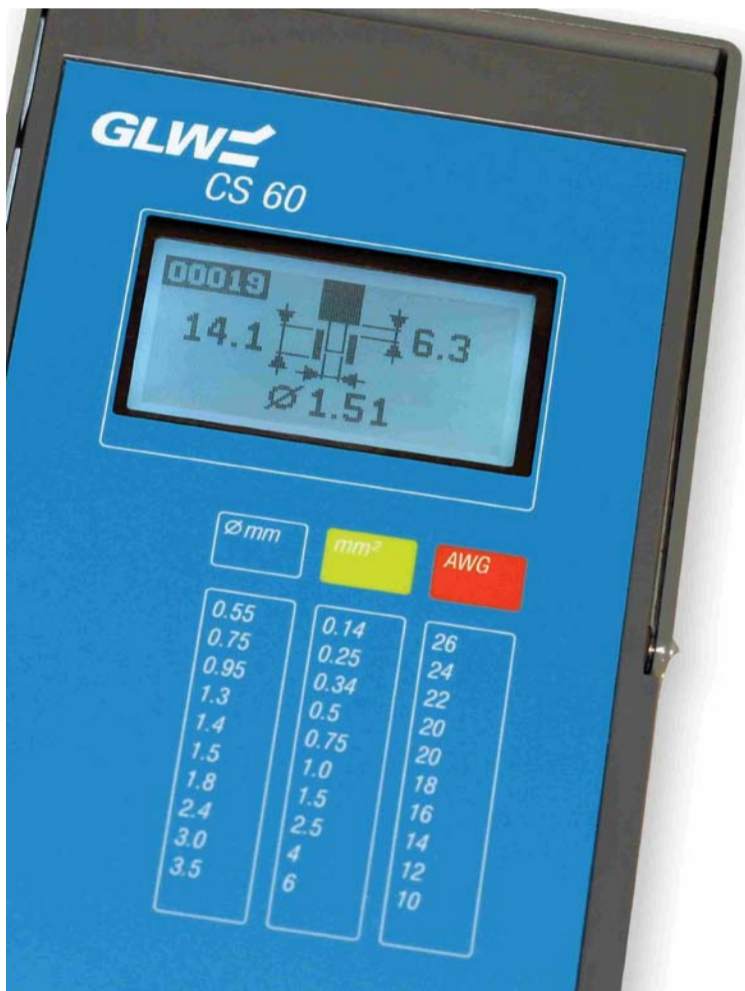
Short feed-in lengths and a clearly visible working area facilitate fast, effortless work.

The clamping force is automatically adjusted to the necessary stripping force. This prevents indentations on sensitive insulations.

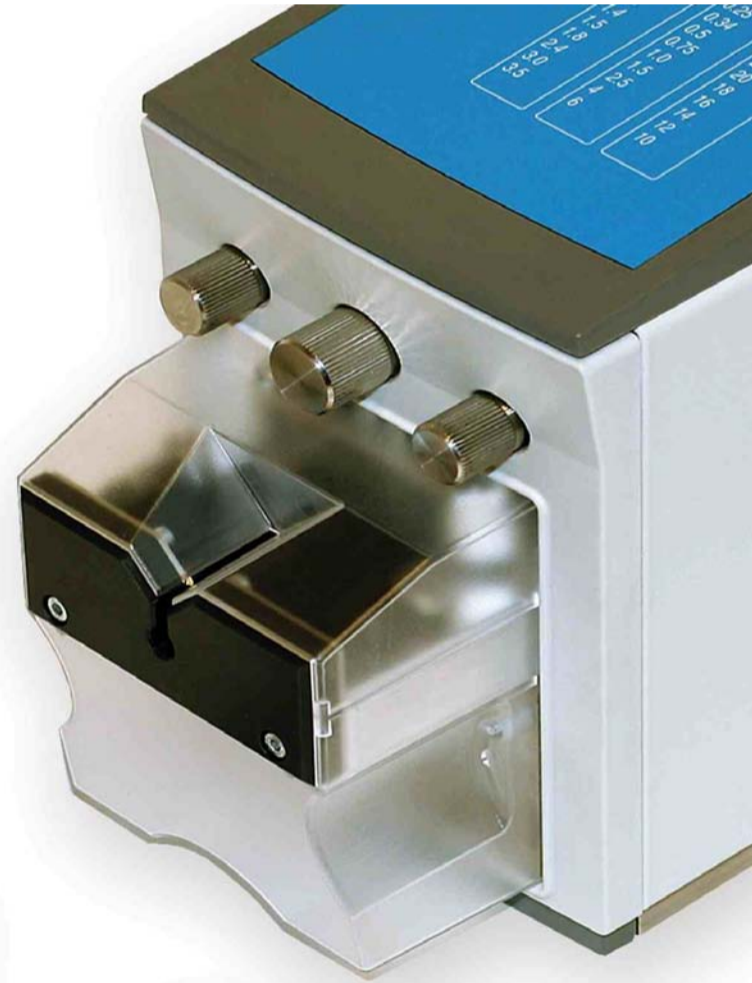
Specially shaped stripping blades guarantee reliable wire stripping.

A counter allows stripping quantities to be counted.

The carrying handle allows the CS 60 to be transported.



Das Grafik-Display visualisiert die Einstellwerte
The graphical display shows the setting values



Gut zugänglicher Arbeitsbereich
Easily accessible working area



Verarbeitungsbeispiele / Stripping Examples

Technische Daten / Technical Data

CS 60		
Verarbeitungsquerschnitt	Stripping diameter	0,08 - 6 mm ² / AWG 32 - 10
max. Kabeldurchmesser	max. cable O.D.	6 mm
Abisolierlänge	Stripping length	3 - 20 mm
Teilabzugslänge	Partial stripping length	2 - 20 mm
Einfürlänge+Abisolierlänge	Feed-in length	15 mm + X
Zyklus Zeit (Vollabzug)	Cycle time (full strip)	0,3 sec.
Abisoliermesser	Stripping blades	V-Form
Anschlussspannung	Power supply	AC 230 V (110 V)
Maße (L x B x H)	Dimension (L x W x H)	363 x 141 x 221 mm
Gewicht	Weight	9,5 kg / 21 lb.