



CREATE  
YOUR OWN  
WORLD

**OLYMP**<sup>®</sup>  
BEST SALON INSPIRATION



# DESIGNEXCELLENZ ALS ZUKUNFTS- STRATEGIE

## DESIGN EXCELLENCE AS A FUTURE STRATEGY

**DE** Kaum eine Branche hat sich in den letzten Jahren so gewandelt wie unsere. Früher waren Friseure Handwerker. Heute sind sie Fashion-Autoritäten, Trendsetter und Stilikonen. Sie sind Vertraute und Berater für die Inszenierung des Erscheinungsbildes ihrer Kundinnen und Kunden. Der Friseurbesuch wird zur Auszeit vom Alltag, zur Quelle der Inspiration und zur Wellness fürs Ego. Die Kunden von heute suchen emotionale Erlebniswelten und sind dann auch bereit, dafür mehr zu bezahlen als für den vierteljährlichen Pflichttermin zum Haarschneiden.

Wer als Meister der Mode-Inszenierung wahrgenommen werden will, muss sich selbst gekonnt in Szene setzen. Eine bewusst gestaltete Saloneinrichtung ist ein wichtiger Teil dieser Eigeninszenierung. Das modische und qualitative Dienstleistungsversprechen des Friseurs wird sichtbar gemacht. Von Innenarchitektur, Einrichtung, Licht und Design leitet der Kunde Qualität und Attraktivität der Friseurdienstleistung ab.

Design und hochwertige Produktqualität sind Erfolgs- und damit Zukunftsstrategie. Auch bei den Mitarbeitern. Attraktiv inszenierte Salons ziehen neue Mitarbeiter an und bieten einen Arbeitsplatz, an dem sie mit Stolz arbeiten. Wer die Weichen Richtung Qualität und Design stellt, wird sich mit den Herausforderungen der Zukunft definitiv leichter tun.

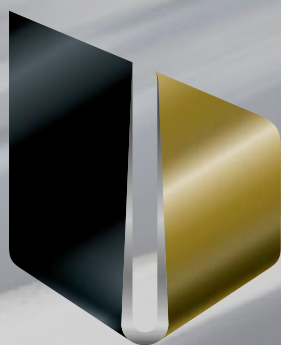
Gerne begleiten wir Sie Schritt für Schritt auf dieser spannenden Reise.

**GB** There is hardly an industry sector that has evolved quite as much in the past few years as ours. Hairdressers used to be craftsmen. Today they are a voice of authority when it comes to fashion and are seen as trendsetters and style icons. Their customers have requirements with regard to their appearance and in this regard they are confidantes and advisors. A visit to the hairdresser's becomes an opportunity to escape the stresses and strains of everyday life, a source of inspiration and a wellness treat for the ego. Today's customers are looking for emotional experiences and are also prepared to pay more for them than for the mandatory quarterly visit to get their hair cut.

If you want to be perceived as a master of style production, you must be able to put yourself in the limelight masterfully too. A salon which has been consciously designed in a certain way is an important element in this self-production. It brings what the hairdresser promises to deliver in terms of style and quality to light. From the interior design, fittings, lighting and design the customer can derive the quality and attractiveness of the service the hairdresser is offering.

Design and first-class product quality are the strategy for achieving success and therefore also for charting a sustainable future. This also applies to employees. Attractively designed salons attract new employees and provide a workplace where they are proud to work. If you set your course to focus on quality and design, you will be able to handle the challenges of the future much more easily.

We would be happy to accompany you every step of the way on this exciting journey.



german  
brand  
award  
'16  
winner

Marc Herzog, Geschäftsführer/Gesellschafter  
OLYMP GmbH & Co. KG  
Marc Herzog, Managing Director/Shareholder  
OLYMP GmbH & Co. KG

Dr. Peter Wenzel, Geschäftsführer  
OLYMP GmbH & Co. KG  
Dr. Peter Wenzel, Managing Director  
OLYMP GmbH & Co. KG







**OLYMP**<sup>®</sup>  
**OLYMP**<sup>®</sup>  
**OLYMP**<sup>®</sup>  
BEST SALON INSPIRATION



# VON UNTERNEHMERN FÜR UNTERNEHMER

# 1901

*From entrepreneurs for entrepreneurs*



01// Carl Herzog: OLYMP-Gründer 1901

02// Logistik-Zentrum mit über 10.000 m<sup>2</sup> für eine weltweite Präsenz

03// 3. und 4. Generation Friseurnähe: v.l.n.r.: Marc Herzog, Gesellschafter/Geschäftsführer OLYMP, Fred Herzog, Gesellschafter und Beirat, Dr. Jan Herzog, Gesellschafter und Vorstand Herzog Leasing AG



01// Carl Herzog: The man who founded OLYMP in 1901

02// Logistics centre boasting more than 10,000 m<sup>2</sup> to achieve a global presence

03// The 3rd and 4th generations of the Herzog family who have remained devoted to the hairdressing industry: from left to right: Marc Herzog, Shareholder/Managing Director of OLYMP, Fred Herzog, Shareholder and Member of the Advisory Board, Dr. Jan Herzog, Shareholder and CEO of Herzog Leasing AG



**DE** Die Familie Herzog entwickelt und prägt das Ansehen der Friseurbranche und die Einrichtung von Friseursalons in der ganzen Welt seit vier Generationen. Mit Innovationskraft, Qualität und dem sicheren Gespür für die Veränderungen des Marktes und der Gesellschaft. Das Familienunternehmen OLYMP mit seiner über 115-jährigen Geschichte bündelt seine Kräfte auf langfristig gültige Lifestyle-Trends, Designexzellenz sowie höchste Verarbeitungsgüte in einem schnellen und trendgetriebenen Markt. Über viele Jahrzehnte hat sich das Unternehmen zu einem führenden Globalplayer entwickelt, der mit seinen internationalen Partnern weltweit die Friseurbranche mit Innovationen und mittelständischer Verlässlichkeit prägt.

Die Familie Herzog hat die Friseurbranche nachhaltig beeinflusst und mit Familientradition und Familiensinn die Marke OLYMP positioniert. Einzigartig solide, verlässlich, persönlich und authentisch. Hinter jeder Saloneinrichtung steht bei OLYMP ein persönliches Versprechen der Eigentümer.

Dafür steht die Familie Herzog mit ihrem Namen.

**GB** The Herzog family has been developing and shaping the reputation of the hairdressing industry and the outfitting of hairdressing salons all over the world for four generations. This is down to the family's strong innovative spirit, understanding of quality and keen sense of how the market and society is changing. The family company OLYMP which can look back on a history of more than 115 years bundles its strengths to create lifestyle trends which will remain appreciated in the long term and to maintain design excellence as well as optimum processing quality in a fast-paced and trend-driven market. The company has developed into a leading global player over several decades and together with its international partners worldwide has given the hairdressing industry the reputation of being innovative and known for family company reliability.

The Herzog family has had a lasting effect on the hairdressing industry and positions the OLYMP brand with a strong sense of family tradition and values. It is a uniquely solid, reliable, personal and authentic brand. At OLYMP every salon outfitting conceals a personal promise from the owners.

This is what the name of the Herzog family stands for.



*Natural  
harmony*

NATÜRLICHE  
HARMONIE

STILWELTEN  
SCHAFFEN  
MEHRWERT

*Style realms create  
added value*



*New  
functionality*

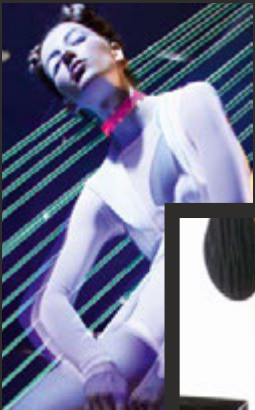
NEUE  
FUNKTIONALITÄT



*Stylish  
exclusivity*

---

# STILVOLLE EXKLÜ- SIVITÄT



*Desire for fantasy*

---

# LUST AUF FANTASIE

01 //

Inszenieren  
Sie Ihren  
*individuellen*  
Style.

---

*Stage your own  
individual style.*

**DE** Ihre Kunden wünschen sich mehr als exzellentes Handwerk. Sie suchen nach Orientierung in Sachen Styling, Mode und Trends. Sie als Friseur stehen für Präzision, Kunstfertigkeit und Glaubwürdigkeit. Gleichzeitig präsentieren Sie sich als Stilberater, Trendsetter und einzigartige Markenpersönlichkeit. Die Voraussetzungen dafür sind, dass Sie Ihren Friseursalon in Ihrer eigenen Stilwelt inszenieren. Dadurch geben Sie Ihrem Unternehmen einen individuellen Charakter, verleihen ihm ein unverwechselbares Image und setzen Akzente im grauen Alltag. Der Besuch Ihres Salons soll Mehrwert bieten, eine Auszeit und ein besonderes Erlebnis sein. Und noch etwas: Ihren Mitarbeitern soll es Ihre Wertschätzung und Ihren Anspruch vermitteln. Mit dem OLYMP-Stilwelten-Kompass finden Sie Ihren Weg in die Zukunft.

**GB** Your customers want more than just excellent handcraft, seeking guidance when it comes to styling, fashion and trends. As the hairdresser you stand for precision, artistry and credibility whilst also presenting yourself as a style advisor, trendsetter and unique brand personality. In order to achieve this, you must design your salon to reflect your own style inclinations thus lending your company an individual character, unmistakable image and accentuating positive features amidst the humdrum of everyday life. A visit to your salon should offer added value, a chance to have some downtime and a special experience. It should also convey your appreciation and aspirations to your employees. Let the OLYMP Style Realms Compass take you to a promising future.





J.7 hair lounge, Stuttgart, Germany

# HARMONIE- OASE

---

# HARMONIOUS OASIS

---



**DE** Die Stilwelten der **Natürlichen Harmonie** beziehen sich auf die emotionale Kraft der Natürlichkeit. In dieser Welt zählen Freundschaft, Gesundheit, Wellness und Heimat. Der Trend zur Naturverbundenheit ist in vielen Lebensbereichen erfolgreich angekommen. Von der Ernährung über die Kleidung bis hin zum Möbelbau. Gleichzeitig ergänzen sich Natur, Nachhaltigkeit und anspruchsvolles Design heutzutage nahtlos. Entspricht dies auch Ihrer Natur? Dann setzen Sie auf das harmonische Zusammenspiel von natürlichen Materialien und warmen Tönen.

**GB** **Natural harmony** style realms relate to the emotional power of naturalness. Friendship, health, wellness and home are what count in this world. The trend for being close to nature has successfully taken hold in many areas of life from how we eat to clothing right through to furniture making. At the same time nowadays nature, sustainability and sophisticated design complement each other seamlessly. Does this also reflect the way you are? If so, rely on the harmonious interaction of natural materials and warm shades.





Natur, Design und Modernität werden zu einer Wohlfühloase. Salon „Après“, Stavanger, Norwegen.  
Nature, design and modernity become an oasis of well-being. Salon "Après", Stavanger, Norway.





# MAXIMAL MINIMAL

---

# MAXIMUM MINIMUM

---

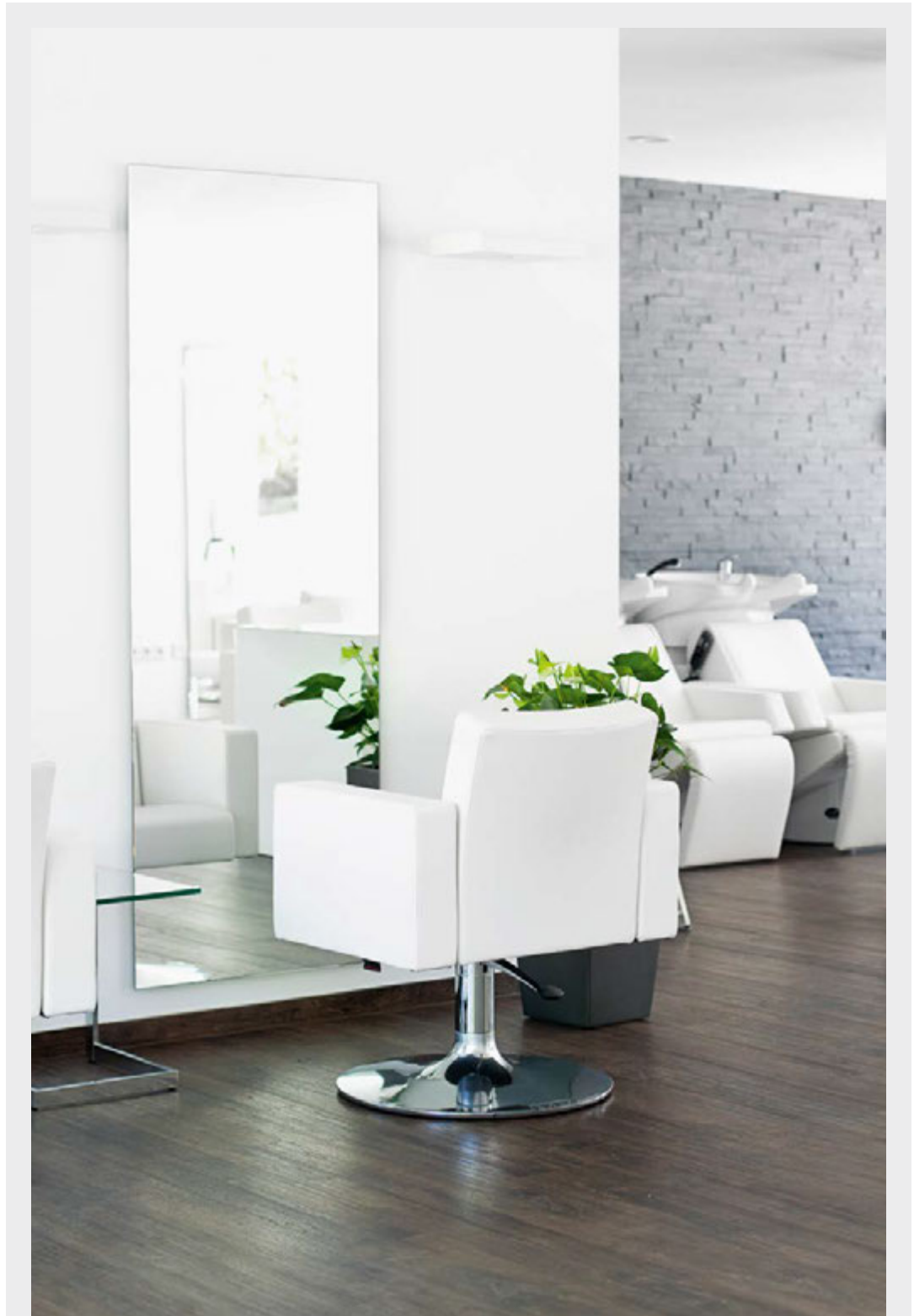
**DE** Gestaltungslinien aus der Welt der **Neuen Funktionalität** setzen auf Minimalismus. Weniger ist mehr, eine einfache, geradlinige Formensprache, die bewusst mit Dekorationselementen sparsam umgeht. Ist das Ihr Ding? Dann ist Ihr Salonkonzept vom Bauhausstil inspiriert. Es wird von Werten wie Disziplin, Ordnung und Effizienz geprägt. Puristische Sachlichkeit, strenge Geometrien und schnörkellose Ästhetik verbinden sich zu einem ganzheitlichen Erlebnis. Bei den Möbeln, wie in der Mode.

**GB** Design lines from the world of **New functionality** emphasise minimalism. Less is more, a simple, straightforward design language which deliberately uses decorative elements in a sparing way. Is this your thing? If so, your salon concept is inspired by Bauhaus style. It is characterised by values such as discipline, order and efficiency. Puristic objectivity, strict geometries and unfussy aesthetics combine to create a holistic experience. This applies just as much in the fashion world as it does to furniture.

360° Haare, Oelde, Germany

---





Eine klare Formensprache signalisiert einen urbanen Style. Salon „Der Dritte Raum – Friseur“, Siegen, Deutschland.  
A clear design language indicates an urban style. Salon “Der Dritte Raum – Friseur”, Siegen, Germany.



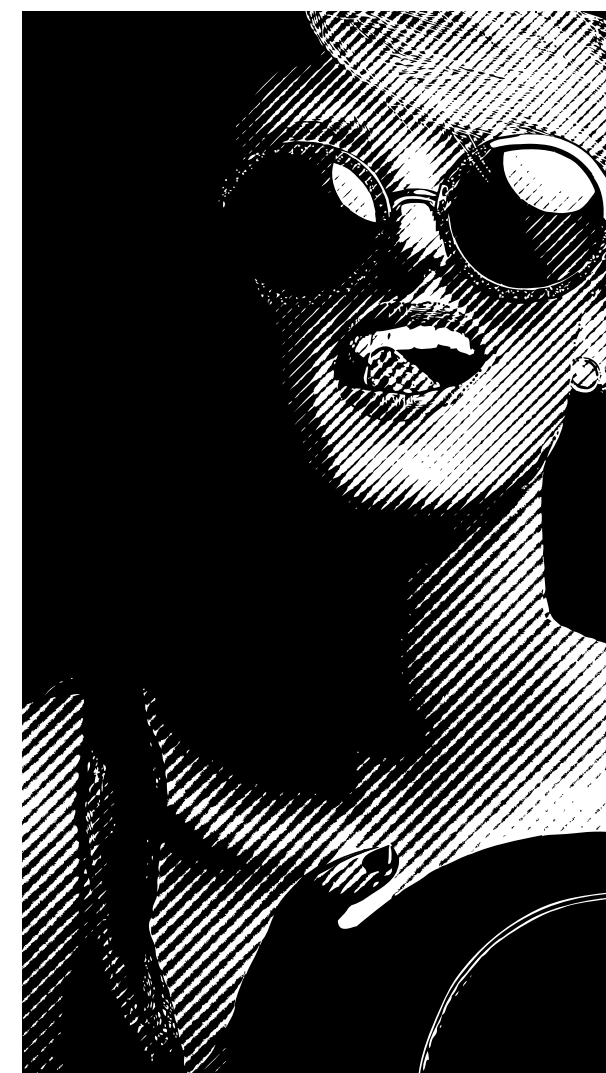


# FANTASIE- REICH

---

# FANCI- FUL

---



**DE** Die **Lust auf Fantasie** thematisiert eine ausgelassene Achterbahnfahrt fürs Auge. Extrovertierte Einrichtungsdesigns flirten mit „lauten“ Farben und gehen Hand in Hand mit augenzwinkernden Dekorationsdetails. Das ist genau Ihr Stil? Dann lassen Sie sich Ihren munterbunten Salon entwerfen, in dem Fantasie lustvoll die Netzhaut kitzelt, Fünf gerade ist und der graue Alltag in jedem Fall an der Garderobe abgegeben wird.

**GB** The **desire for fantasy** essentially treats the eye to a wild rollercoaster ride. Flamboyant outfitting designs flirt with “loud” colours and go hand in hand with cheeky decorative details. Is this your style to a tee? Then let design your technicolour salon in which fantasy tickles the retina playfully, five is an even number and the humdrum of everyday life is always left at the cloakroom.



Das junge und extravagante Design signalisiert Lebensfreude. OLYMP-Messestand Top Hair Days.  
The young and extravagant design just screams joie de vivre. OLYMP trade fair stand at Top Hair Days.



**DE** Gestaltungswelten der **Stilvollen Exklusivität** schwelgen in dekorativer Opulenz. Hier spielen Luxus, Großzügigkeit, Glanz und Gloria die erste Geige bei der Gestaltung. Ein solcher Salon ist ein Königreich für alle, die Kompositionen aus sattem Schwarz, Rot, Gold und Silber, Edelsteinen, Lüstern und Leuchtern lieben. Hier fühlen Sie sich zuhause? Dann schöpfen Sie aus dem Vollen! Planen Sie einen Salon, in dem der Überfluss regiert und eine Vielfalt an grandiosen Details das Auge bei jedem Besuch aufs Neue verführt.

**GB** Design realms which smack of **stylish exclusivity** wallow in decorative opulence. Here luxury, liberality and pomp and circumstance call the tune when it comes to designing the salon. Such a salon is a veritable kingdom for all those who love compositions comprising deep blacks, reds, golds and silvers, gemstones, chandeliers and candlesticks. Do you feel at home in this kind of setting? Then draw on unlimited resources to create such a place! Plan a salon in which excess reigns and a whole host of grandiose details seduce the eye anew with every visit.



**PRUNK-  
STÜCK**

---

**SHOW-  
PIECE**

---





Opulenz, gepaart mit Modernität, zieht alle Blicke auf sich. Salon „Guy Christian“, Cardiff, Wales.  
Opulence paired with modernity attracts a lot of attention. Salon "Guy Christian", Cardiff, Wales.





# DESIGN VON OLYMP

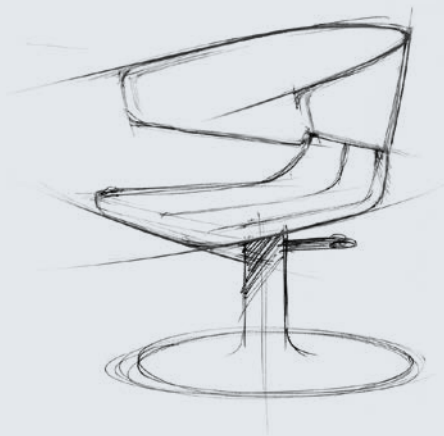
---

# DESIGN BY OLYMP

---

**OLYMP-Design- und Entwicklungsleiter Christian Frank, verantwortlich für ein vielfach ausgezeichnetes Produkt-Sortiment.**

OLYMP Design and Development Director Christian Frank who is responsible for a product range which has won many awards.



**Von der Entwurfsskizze über die Konstruktion bis hin zum fertigen Produkt.**  
From the draft sketch to the design right through to the finished product.

---



OLYMP  
Mellow



Die Produktentwicklung basiert auf den Wünschen und Vorstellungen vom perfekten Friseurarbeitsplatz.  
The product development is based on the wishes for and perceptions of the perfect hairdressing salon.



1:4 Designmodell  
1:4 Design model

02 //

Vertrauen  
Sie der  
*Macht*  
des Designs.

*Trust the power  
of design.*

**DE** Alle reden von Design. Doch warum ist Design so wichtig für den Erfolg Ihres Salons? Und wie entsteht gutes Design überhaupt?

Gutes Design ist geprägt von Ästhetik, Ordnung, funktionaler Stimmigkeit und ausgesuchter Materialqualität. Perfektes Design verbindet Schönheit und Nutzerqualität zu einem ganzheitlichen Erlebnis. Und wie entsteht Perfektion? Wenn etwas rundum perfekt werden soll, gibt man es nicht in fremde Hände! Genau dieser Überzeugung folgt auch OLYMP. Konkret: Sämtliche Produkte werden im Hause OLYMP selbst erdacht und entwickelt, konstruiert und erprobt. Dadurch wird sichergestellt, dass die hohen Anforderungen des Friseuralltags an Ästhetik, Praxistauglichkeit, Ergonomie und Robustheit rundum perfekt erfüllt werden.

Perfektes Design ist Teamleistung. Da arbeiten viele kompetente, stilsichere und weitsichtige Köpfe Hand in Hand mit dem OLYMP-Designchef Christian Frank. Doch die wichtigsten Kreativeure bei diesem Prozess sind Sie! OLYMP pflegt aus langer Erfahrung und tiefer Überzeugung einen intensiven Dialog mit Friseuren. Tag für Tag.

**GB** Everyone is talking about design. But why is design so important for the success of your salon? And how is good design created anyway?

**„DESIGNS,  
DIE ÜBER JEDEN  
KURZLEBIGEN  
TREND ERHABEN  
SIND – ÄSTHE-  
TISCH, FUNK-  
TIONAL UND  
NACHHALTIG.“**

Good design is characterised by aesthetics, order, functional coherence and exquisite material quality. Perfect design combines beauty and user quality to create a holistic experience. And how is perfection achieved? If something is to be completely and utterly perfect, you don't go looking for outside help! It is precisely this conviction that OLYMP also follows. Specifically this means that all products are conceived of and developed, designed and tried and tested in the OLYMP company itself. This ensures that the stringent requirements of day-to-day hairdressing life for aesthetics, suitability for daily use, ergonomics and robustness are completely fulfilled.

Achieving a perfect design is a team effort. In our team many competent, style-savvy and perspicacious creative geniuses collaborate with the OLYMP Design Director Christian Frank. YOU however are the most important creator in this process! OLYMP maintains an intensive dialogue with hairdressers based on many years' experience and deep conviction. Day to day.

03 //

Setzen  
Sie auf  
*Gewinner.*

*Put your money  
on winners.*

Design hat eine Präsenz, die vom Kunden ganzheitlich und bewusst wahrgenommen wird. Salon „Braun Der Friseur“, Kaarst, Deutschland.  
Design has a presence which is perceived holistically and consciously by the customer. Salon "Braun Der Friseur", Kaarst, Germany.





**DE** So wie sich Friseure in Hairdressing-Awards messen, misst sich die Design-Elite in Design-Awards. Das Ziel ist bei beiden dasselbe: die Besten der Besten auszuzeichnen. Bei Design-Wettbewerben bewertet eine Expertenjury aus verschiedenen Fachbereichen die eingereichten Arbeiten nach unterschiedlichen Kriterien. Also nicht nur nach Schönheit, sondern auch nach Ergonomie, Bedienungsfreundlichkeit, Funktionalität, Materialqualität, Nachhaltigkeit und mehr. Wer vor den kritischen Augen dieser Juroren besteht, zählt zur Elite. Doch welche praktischen Vorteile bieten Design-Awards Ihnen als Friseur? Die Sicherheit eines formal, funktional und qualitativ international anerkannten Produktes – eines der besten seiner Kategorie.

Ein Gewinner, der auch für Ihren Salon einen Gewinn darstellt.

**GB** In the same way that hairdressers compete in hairdressing awards, the design elite compete in design awards. The aim is the same in both worlds: to honour the best of the best. In design competitions, a jury of experts from different specialist areas assess the submitted works in accordance with different criteria. In other words not only in terms of beauty, but also in terms of ergonomics, ease of operation, functionality, material quality, sustainability and more. If you survive under the critical eyes of these jurors, you belong to the elite. But which practical benefits do design awards offer you as a hairdresser? The assurance of a product which is internationally recognised in terms of its design, functionality and quality – one of the best in its category.

A winner which also represents profit for your salon.



Dr. Peter Wenzel bei der Preisverleihung in Berlin.  
Dr. Peter Wenzel at the award ceremony in Berlin.

# AUSGE- ZEICHNET

*Awarded for excellence*





# QUALITÄT

Quality

---

**DE** Ihre Investition in eine Saloneinrichtung soll und muss wirtschaftlich sein. Saloneinrichtungen sind höchster Beanspruchung ausgesetzt. Permanent im Einsatz und unermüdlich in Bewegung. Die dauerhafte friseurgerechte Funktionalität ist Voraussetzung für kontinuierliche Leistungen auf hohem Niveau. Materialgüte, Verarbeitungsqualität und Robustheit sind daher das Rückgrat Ihres Salonerfolgs. Achten Sie deshalb auf besonders hochwertige und langlebige Materialien. Zum Beispiel Sitzschalen aus mehrfach verleimtem Hartholz für langanhaltenden Komfort und beste Funktionalität. Auch die Gesundheits- und Umweltverträglichkeit wird immer mehr zum Maßstab für ganzheitliche Qualität. OLYMP-Produkte können deshalb am Ende ihres langen Lebens umweltfreundlich getrennt und entsorgt werden.

OLYMP-Produkte sind gebaut für Extrembelastungen und ein langes Leben, auch formal. OLYMP-Design ist stilvoll, zeitlos und über alle kurzlebigen Trends erhaben.

**GB** Your investment in a salon outfitting should and must be economical. Salon furnishings and fittings are exposed to heavy loads and wear and tear. They are permanently in use and constantly in a state of flux. For a hairdresser to perform continuously at a high level, the functionality must be durable and tailored to a hairdresser's needs. That is why material quality, good workmanship and robustness are key to the success of your salon. Be careful therefore to use very high-quality and durable materials, for example seat shells made from multi-bonded hardwood for long-lasting comfort and optimum functionality. Health and environmental compatibility is also increasingly becoming a standard for holistic quality. OLYMP products can therefore be separated and disposed of in an environmentally-friendly manner at the end of their long lives.

OLYMP products are built to handle extreme loads and to last a long time in terms of their physical structure too. OLYMP design is stylish, timeless and superior to all short-lived trends.



---

**„QUALITÄT  
FÜR  
EXTREM-  
BELASTUNGEN.  
STILVOLL,  
ZEITLOS  
UND  
FUNKTIONELL.“**

---

Qualität macht sich in jedem noch so kleinen Detail bemerkbar.  
Quality has an impact in even the smallest of details.

---





04 //

Investieren  
Sie in  
*Langlebigkeit.*

---

*Invest in  
longevity.*





*Inspiration*

# INSPIRATION

---

05 //

Bleiben Sie  
Ihrem  
*Anspruch*  
treu.

---

*Remain true  
to your aspirations.*

„Design, das  
den Unterschied  
macht.“

*“Design that makes the difference.”*

---

**Martine Hendriksen,  
Hair & Beautysalon, Hengelo**

**DE** In einem guten Salon ist alles darauf ausgerichtet, den Alltag draußen vor der Tür zu lassen. In diesem Sinne: Lassen Sie Ihre Blicke schweifen, sich begeistern und inspirieren. Begegnen Sie auf den folgenden Seiten außergewöhnlichen Menschen und ihren Salonkonzepten. Und warum sie sich für uns – OLYMP – entschieden haben.

Der Salon ist immer auch ein wenig das Fenster zur Seele des Friseurs. Jeder dieser Salons ist ein Spiegel der Menschen dahinter – ihrer persönlichen Styles, ihrer Attitüden, Ambitionen und Visionen. Zeigen auch Sie Mut zum eigenen Stil.

**GB** In a good salon everything is geared to encouraging customers to leave the stresses and strains of everyday life outside the door. So in this spirit let your eyes wander, be wowed and inspired. On the following pages you will meet some extraordinary people and their salon concepts and find out why they decided to use us, OLYMP.

To a small extent, the salon is also always the window to the soul of the hairdresser. Each of these salons reflects the people behind them – their personal styles, their attitudes, ambitions and visions. You too should show the courage to create your own style.

**01** // Salon „Martine Hair & Beautysalon“, Hengelo, NL  
**02** // Salon „360° Haare“, Oelde

---

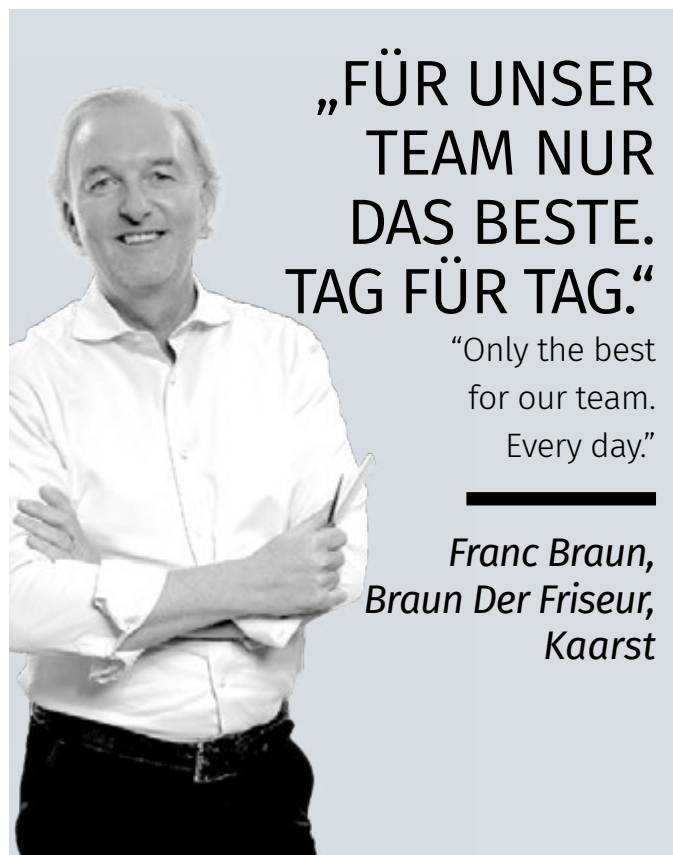




*Christian Siferlinger,  
Munich Hair Academy,  
München*

**„Zuverlässig.  
Partnerschaftlich.  
Professionell.“**

*“Reliable. A good partner. Professional.”*



**„FÜR UNSER  
TEAM NUR  
DAS BESTE.  
TAG FÜR TAG.“**

*“Only the best  
for our team.  
Every day.”*

*Franc Braun,  
Braun Der Friseur,  
Kaarst*



**„360°  
Betreuung für  
360° Haare.“**

*“360° care  
for 360° hair.”*

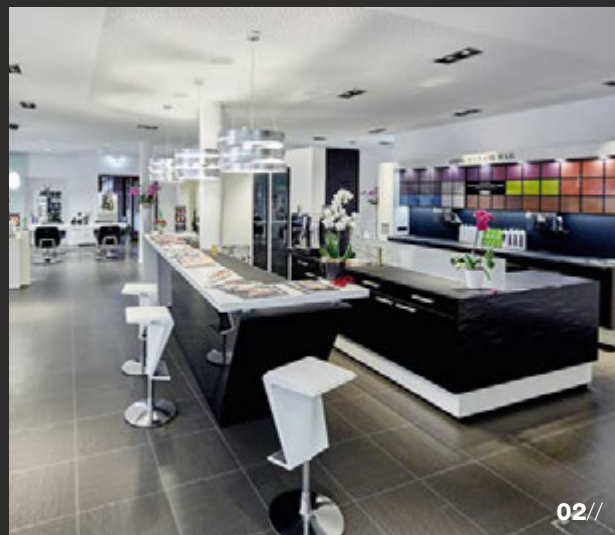
*Frank Brommann,  
360° Haare, Oelde*



**„EXISTENZ-  
GRÜNDUNG  
OHNE RISIKO  
UND ÜBER-  
RASCHUNG.“**

*“Business start-up without  
any risks and surprises.”*

*Miriam Leitenberger,  
Roberto Capolongo,  
Linizio, Ostfildern*





Inspiration

# INSPIRATION

---

„Erfolg verlangt Konsequenz. In Allem.“

“Success requires consistency. In everything.”

---

*Nikolaos Perdikis,  
Stuttgart*



01//



„Einrichtung ist immer auch ein Teil des Erfolgs.“

“The way the salon is fitted out is also always part of the success.”

---

*Kai Steuber,  
Der Dritte Raum – Friseure, Siegen*



02//

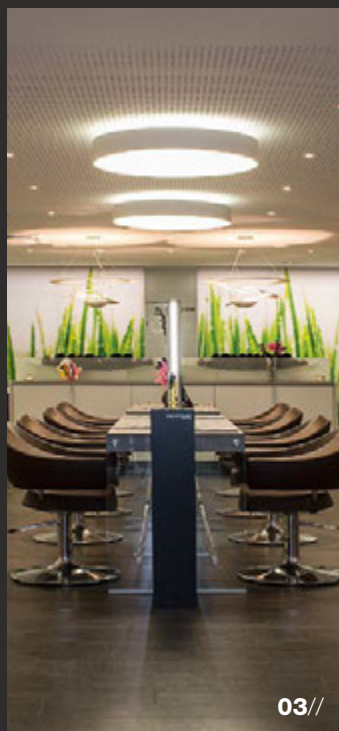
01// Salon „Nikolaos Perdikis“, Stuttgart  
02// Salon „Der Dritte Raum – Friseure“, Siegen

---

„Kompetent,  
schnell,  
flexibel und  
persönlich  
nah.“

“Competent, fast,  
flexible and close by.”

Achim Rothenbühler,  
J.7 Group Director,  
Stuttgart



03//



03// Salon „J.7 hair lounge“, Stuttgart  
04// Salon „J.7 hair lounge“, Reutlingen

04//



Inspiration

# INSPIRATION

„Know-how,  
auf das man  
zählen kann.“

“Know-how you can rely on.”

Nico Pulia, General Manager  
Toni&Guy Germany



„Räume,  
die mich  
inspirieren.“

“Rooms which  
inspire me.”

Stefan M. Pauli,  
Salon Pauli, München



„Der Anspruch,  
den ich habe.“

“It's what I am entitled to.”

Simone Kreischer,  
Simone Kreischer  
Hairstyling, Karlsruhe



„RUNDUM  
PERFEKT.  
FÜR MEINE  
KUNDEN,  
MITARBEITER  
UND MICH.“

“100% perfect.  
For my customers,  
employees and me.”

André Amberg,  
Arthur's Friseure, Gotha



01//

Foto: F. Frei Foto Werft

01// Salon „Arthur's Friseure“, Gotha  
 02// „Salon Pauli“, München



02//



03//

03// Salon „Toni&Guy“, Stuttgart  
 04// Salon „Simone Kreischer Hairstyling“, Karlsruhe



04//

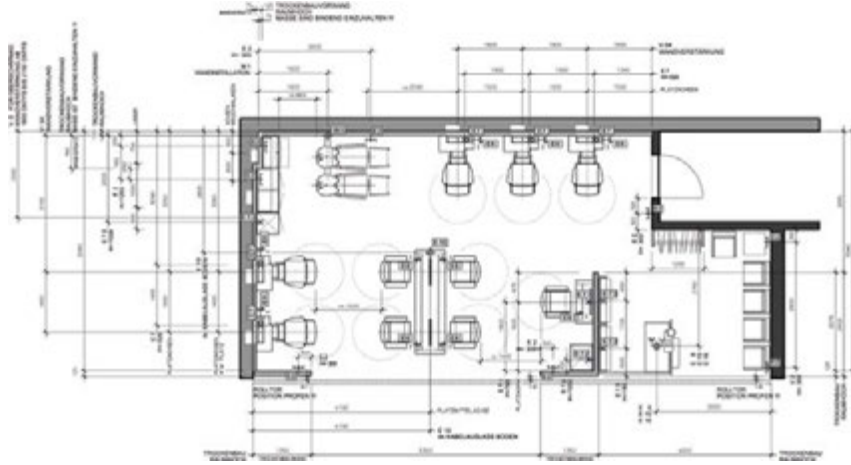


# SALON PLANUNG

# DESIGN EXPERTISE







06 //

Geben  
Sie Ihren  
*Visionen*  
Raum.

*Give your  
visions  
wings.*



**Behalten Sie die volle Kontrolle über Ihr Projekt, von den ersten CAD-Visualisierungen, Aufmaß, Baubesprechung und Montage bis zur Abnahme.**  
Remain in full control of your project, from the first CAD visualisations, measurements, building discussion and assembly through to the acceptance.

### **FRISEURGERECHTE SALONPLANUNG IST:**

- Ein Partner, der Ihre Sprache spricht
- Begleitung und Betreuung durch friseurspezialisierte Architekten und Designer
- Einsatz professioneller Planungstools
- Volle Kontrolle über alle Projektphasen
- Kosten- und Terminalsicherheit von Anfang an

### **SALON PLANNING TAILORED TO A HAIRDRESSER'S NEEDS INVOLVES:**

- A partner who speaks your language
- Supervision and support from architects and designers specialised in the hairdressing industry
- Use of professional planning tools
- Full control of all project phases
- Cost and deadline reliability from the outset

**DE** Die perfekte Planung eines Friseursalons ist eine sehr spezielle architektonische und technische Herausforderung, die nur mit Friseurerfahrung und Salonwissen umfassend gemeistert werden kann. Spezielle Aufgaben erfordern Experten. OLYMP zählt zu jenen, die den Salonalltag verinnerlicht haben wie kaum ein anderer. Ein Friseur, der meist vor der größten Investition seines Unternehmertums steht, hat den Kopf voller Fragen. Das Wissen und die Erfahrung aus vielen tausend Salonprojekten sind hierbei pures Gold wert. Denn ein erfahrener Partner an Ihrer Seite führt ohne Umwege zum gewünschten Ergebnis. Sparen Sie sich von Anfang an das Risiko von Fehlern, die durch Expertise vermeidbar sind und sparen Sie dadurch bares Geld. Profitieren Sie von einem Rundum-sorglos-Service, der Sie Ihrem Traum-Salon Schritt für Schritt näherbringt. Lassen Sie sich von Architekten, Innenarchitekten und Designern, die Ihre Sprache sprechen, beraten und über alle Phasen begleiten.

**GB** Planning a hairdressing salon perfectly is a very particular architectural and technical challenge which can only be mastered comprehensively with hairdresser experience and salon expertise. Special tasks require experts. OLYMP is practically unparalleled when it comes to appreciating the everyday life of salons. A hairdresser faced with probably the greatest investment of his entrepreneurship has many questions. The knowledge and the experience gained from countless salon-designing projects are worth pure gold. Having an experienced partner at your side will help you achieve your desired result directly. From the outset eliminate the risk of errors which can be avoided through expertise and save hard cash. Benefit from an all-round carefree service which brings your dream salon that little bit closer to you. Be advised by architects, interior designers and designers who speak your language and who will support you through all phases of your project.



# LICHT PLANUNG

---



Schatten// Shadow



Farbwirkung// Colour effect



Glanz// Brilliance

## LIGHTING DESIGN

---

**DE** Es ist wissenschaftlich erwiesen: Richtiges Licht aktiviert und motiviert. Es fördert die Konzentration und Kommunikation, die Harmonie und Zusammenarbeit, das Wohlbefinden Ihrer Kunden und die Leistungsfähigkeit Ihrer Mitarbeiter. Richtiges Licht hat wichtige Funktionen für die Arbeit des Friseurs: Es muss schattenfreie und schattenarme Arbeitszonen schaffen, Akzente setzen, Farben perfekt wiedergeben sowie Glanz betonen können. Nur optimal geplantes Licht ist richtiges Licht. Die Voraussetzung: Eine friseurgerechte Lichtplanung, die Hand in Hand mit der Salonplanung geht. Ausgewiesene Lichtexperten schaffen diese Grundlagen für perfekte Arbeitsbedingungen und eine brillante Farbwiedergabe. Selbstverständlich auch mit Blick auf die arbeitsrechtlichen Vorschriften. Nutzen Sie die Erfahrung der Salonlichtexperten bei OLYMP und setzen Sie Ihren Salon ins richtige Licht.

**GB** It has been proven scientifically that the right lighting activates and motivates us. It promotes concentration and communication, harmony and cooperation, the well-being of your customers and the performance of your employees. The right lighting performs important functions for the work of the hairdresser: It must create shadow-free and low-shadow working zones, accentuate features, reproduce colours perfectly and be able to emphasise glossiness. Only light which has been planned optimally is the right light. To achieve this the following must be in place: Light planning tailored to a hairdresser's needs which goes hand in hand with the salon planning. Recognised lighting experts create these bases for perfect working conditions and brilliant colour reproduction while also of course taking into account the relevant labour-law provisions. Leverage the experience of the salon lighting experts at OLYMP and put your salon in the right light.



Warum professionelle Lichtplanung unverzichtbar ist:

- Friseurgerecht geplantes Licht ermöglicht die perfekte Haarfarbwiedergabe
- Eine friseurgerechte Lichtanordnung unterstützt mit schattenfreien und schattenarmen Arbeitszonen
- Gezielte Platzierung von speziellen Leuchten erhöht die Brillanz im Haar

Why professional light planning is indispensable:

- Lighting that has been planned with a hairdresser's needs in mind enables hair colour to be reproduced perfectly
- Such a lighting arrangement helps to create shadow-free and low-shadow working zones
- Targeted positioning of special lights increases the glossiness in the customer's hair



Salon „J.7 hair lounge“, Stuttgart

07 //  
Setzen Sie  
*Glanzlichter.*

*Throw in a few  
highlights.*

Foto: Viado Golub



Salon „Udo Walz“, Kurfürstendamm, Berlin



Foto: Viado Golub

Salon „J.7 hair lounge“, Stuttgart



Gekanntes Lichtdesign inszeniert Ihren Salon und schafft ein einzigartiges Salonambiente.

Skilled lighting design stage-manages your salon and creates a unique atmosphere.



# UNIKATE: SPEZIELL FÜR SIE GEMACHT

*Unique objects:  
made specially for you*

**DE** Unikate wirken als Blickfang, sie prägen sich ein und sorgen für Gesprächsstoff. Ob als repräsentativer Rezeptionsempfang, ausdrucksstarker Arbeitsplatz oder funktionsinszenierte Laborlösung – kundenindividuelle Entwicklungen sind immer dann erste Wahl, wenn spezielle Planungsgrößen und Achsmaße aus der Raumsituation gefordert sind. Oder wenn Sie Ihren ganz eigenen Anspruch an Design, Funktion und Arbeitsweise umsetzen wollen.

Für darauf spezialisierte Innenarchitekten ist hier nichts unmöglich. Es sind Profis, die bei OLYMP mit Herz, Hand und Verstand in vielen Welten zuhause und in der Friseurbranche daheim sind.

**GB** Unique objects are intended to catch the eye, stick in the mind and become the topic of conversation. Whether it is a fancy reception desk, expressive workplace or a laboratory solution staged with functionality in mind – customer-specific developments are always the first choice if particular planning variables and axial dimensions are required from the room situation. Or if you want to bring your very own aspirations for design, function and operation to fruition. Nothing is impossible here for interior designers specialised in doing just that. The professionals at OLYMP show great commitment, skill and passion, are at home in many different worlds, and are firmly rooted in the hairdressing industry.



Foto: F. Frei Foto Werff

Salon „Arthur's Friseur“, Gotha



Foto: Massimo Capolongo

Salon „Linizio“, Ostfildern



Foto: Volker Kreidler

Architectural Height mit MundelArchitekten:  
Salon „Haartrend Reichardt – Das Loft“, Speyer





Salon „Lolo's Friseur · Kosmetik · Wellness“, Mannheim

08 //

Setzen  
Sie  
*Zeichen.*

Point  
the  
way.



Salon „Style Lounge“, Hannover



Salon „Lolo's Friseur · Kosmetik · Wellness“, Mannheim



Salon „Toni&Guy“, Stuttgart



Salon „Kat & More“, Aalen



# 09 //

Bleiben Sie  
*finanziell*  
beweglich.

*Remain flexible  
financially.*

## FINANZIERUNGS-MODELLE UND VORTEILE

### OLYMP-FINANZIERUNGS- MODELLE

- Leasing
- Ratenzahlung
- Teilzahlung
- Verbundfinanzierung/  
Partnerfinanzierung  
über einen haarkosme-  
tischen Partner

### OLYMP-TIPP: LEASING

- Keine Anzahlung (bonitäts-  
abhängig)
- Finanzieller Freiraum
- Geringe monatliche Belastung  
durch längere Laufzeiten
- Belastet nicht die Hausbank-  
finanzierung
- Bankunabhängig dank eigener  
Leasinggesellschaft  
(Herzog Leasing AG)



„Herzog Leasing AG:  
Top im Bereich  
Salonfinanzierung.“

Marc Herzog und Dr. Jan Herzog sind als Inhaber der Herzog Leasing AG immer präsent.  
The owners of Herzog Leasing AG, Marc Herzog and Dr. Jan Herzog, are always present.

**DE** Ob Neugründung, Renovierung oder Expansion, ein neuer Salon wirft auch meist Finanzierungsfragen auf. Empfehlung: Bezahlen Sie Ihre Investition nicht auf einmal, sondern über Jahre verteilt durch Ihre laufenden Einnahmen. Ihr kreativer Kopf bleibt dadurch frei und Ihr Bankkonto beweglich. Bleiben Sie in Sachen Leasing oder Finanzierung Ihrer Saloneinrichtung unabhängig von Ihren bekannten Bankpartnern und nutzen Sie clever die Finanzinstrumente Ihres Saloneinrichters. Das schafft Ihnen Spielraum bei der Unternehmensfinanzierung und freie Liquidität bei Ihrer Hausbank. Um Friseuren dieses Maximum an Unabhängigkeit bieten zu können, haben die Eigentümer von OLYMP für den deutschen Friseurmarkt vor über 10 Jahren ein eigenes Finanzinstitut gegründet: Die Herzog Leasing AG.

**GB** Whether it is a new start-up, renovation or expansion, a new salon usually throws up financing issues too. This is our recommendation: Don't pay for your investment all at once but over several years by using your current revenue. This allows your creative mind to remain free and your bank account flexible. When it comes to the leasing or financing of your salon outfitting, remain independent of your well-known bank partners and use the financial tools of your salon outfitter wisely. This gives you some leeway when it comes to the business financing and free liquidity at your house bank. To be able to offer hairdressers this maximum degree of independence, the owners of OLYMP established their own financial institution more than 10 years ago for the German hairdressing market: Herzog Leasing AG. Our international OLYMP partners offer a wide variety of financing options in their respective countries. Come and have a chat to us about it.

# KUNDENDIENST – NAH UND SCHNELL

*Customer support –  
close-by and fast*

---

**DE** Die zuverlässige Funktionalität sämtlicher Einrichtungen unter Salonbedingungen ist die Basis für ein effizientes Arbeiten auf hohem Niveau. Langlebig bedeutet allerdings nicht „unsterblich“. Doch was, wenn irgendwann doch plötzlich etwas kaputt geht? Was, wenn dringend ein Ersatzteil benötigt wird? Kein Problem, wenn OLYMP drauf steht! Der OLYMP-Kundendienst ist deutschlandweit bestens vernetzt und auf Zuruf schnell vor Ort. Ebenso wichtig: Über 80 % aller OLYMP-Ersatzteile werden im Lager vorgehalten und sind jederzeit verfügbar. OLYMP garantiert im Notfall schnellste Reaktionszeiten und umgehende Reparaturen. Bei OLYMP versteht man Service als Anspruch. Kunden-Dienst ist uns Verpflichtung.

**GB** In order to sustain efficient working at a high level, the reliable functionality of all fittings and fixtures under salon conditions must be guaranteed. Long-lasting however does not mean “everlasting”. But what do you do if something does suddenly get broken at some stage? What if a spare part is required urgently? This is not a problem if OLYMP is on the case! The OLYMP Original Part Service facilitates professional maintenance at all times, even after many years. At OLYMP we see service as something you are entitled to. We regard customer service as being one of our obligations.

10 //

Legen Sie  
Wert auf  
*Service-  
stärke.*

---

*Place value on  
quality of service.*



*„OLYMP hat mein  
Problem schnell und  
zuverlässig gelöst.“*

---

*“OLYMP solved my problem  
quickly and reliably.”*

**Zuverlässiger Kundendienst ist bei der Anbieterauswahl ein entscheidendes Kriterium.**  
Reliable customer service is a decisive criterion when selecting suppliers.



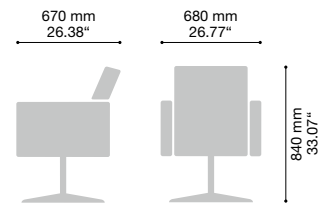


STÜHLE

CHAIRS



# OLYMP Crystal



**DE** Luxuriöser Hochkaräter – einzigartig in kristalliner Form //

Sitz und Rücken getrennt, Rücken starr oder stufenlos über Gasfeder verstellbar (R), Übergang Sitz zu Armlehnen mit edlem Alu-Einleger //

**GB** Luxurious high value – unique in its crystal clear expression //

Seat and backrest separate, rigid back or infinitely adjustable with throttle control (R), transition from seat to armrests with aluminium inlay //

**FR** Haute noblesse et luxe – unique dans son façonnage cristallin //

Siège et dossier séparés, dossier rigide ou à réglage progressif avec vérin pneumatique (R), liaison siège accouder en aluminium //

**ES** De alto standing – único en sus formas lineales //

Asiento y respaldo separados, respaldo rígido o de regulación continua con muelle a presión de gas (R), transición de asiento a brazo con terminación en aluminio //

**SE** Lyxigt karaktärsfull – unik i sitt kristallklara formspråk //

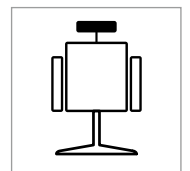
Sits och rygg skilda åt, fast rygg eller rörlig med gasfjäder (R), övergång mellan sits och armstöd med aluminiuminlägg //



## FEATURES



**Beweglicher Rücken //**  
Movable back

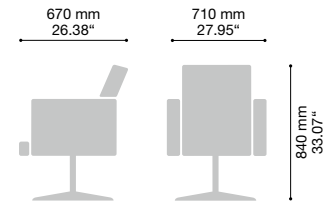


**Kopfhalter Crystal //**  
Crystal headrest





# OLYMP Club



**DE** Kubische Formen-  
sprache – trendiger Look  
für höchste Ansprüche //  
Sitz und Rücken getrennt,  
Rückenlehne starr, Sessel-  
armlehnen gepolstert //

**GB** Cubic form style –  
trendy look for highest  
demands // Seat and  
backrest separate, back-  
rest rigid, chair armrests  
upholstered //

**FR** Langage de formes  
cubiques – Look dans  
le vent satisfaisant  
**les exigences les plus  
élevées** // Siège et dossier  
séparés, dossier rigide,  
accoudoirs rembourrés //

**ES** Lenguaje de formas  
cúbicas – apariencia de  
tendencia para las más  
elevadas exigencias //  
Asiento y respaldo sepa-  
rados, respaldo rígido,  
apoyabrazos del sillón  
tapizados //

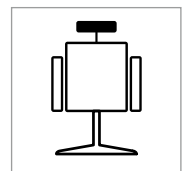
**SE** Kubiskt form-  
språk – trendig look  
för högsta anspråk //  
Sits och rygg skilda åt,  
fast ryggstöd, polstrade  
armstöd //



## FEATURES



**Starrer Rücken** //  
Rigid back

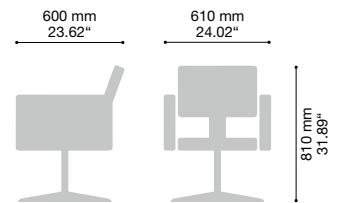


**Kopfhalter** // Headrest





# OLYMP Cube



**DE Geometrische Präzision – pure Eleganz** // Rücken starr oder beweglich (R) mit fixierbarer Kippmechanik, Edelstahl-Rückenschwin-ge, zweifarbige Polsterung möglich //

**GB Geometric precision – pure elegance in a cubic design** // Rigid or movable (R) back with fixable tilting mechanism, stainless steel seat back bracket, optionally availab-le in two-colour upholstery version //

**FR Précision géométrique – l'élégance à l'état pur au design cubique** // Dossier rigide ou mobile (R) avec mécanisme fixable d'inclinaison, lame de dossier oscillante en acier inoxydable, rembourrage bicolore au choix //

**ES Precisión geométrica – elegancia pura con diseño cúbico** // Respal-do rígido o móvil (R) con mecanismo de inclinación fijable, balancín del respal-do de acero inoxidable, posibilidad de tapizado bicolor //

**SE Geometrisk precision – ren elegans i kubisk design** // Fast eller rörlig rygg (R) med låsbar fällmekanik, rygghållare i rostfritt stål, klädseln finns i tvåfärgat utförande //



## FEATURES



Beweglicher Rücken //  
Movable back

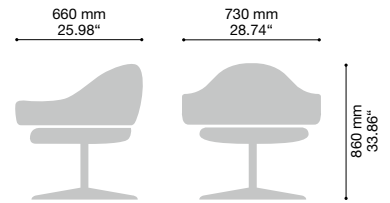


LavaSit Joy Synchron





# OLYMP Lounge



**DE** Unerreichter  
Komfort – nobel in  
Design und Funktion//  
Rücken starr, nur mit  
OLYMP-Tellerfuß//

**GB** Unparalleled  
comfort – elegant in  
design and function//  
Rigid back, only with  
OLYMP base plate//

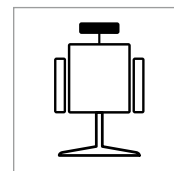
**FR** Un confort inégalé –  
noblesse dans le design  
et la fonction// Dossier  
rigide, uniquement dispo-  
nible avec le pied tulipe  
OLYMP//

**ES** Confort jamás  
igualado – noble por  
diseño y funcionalidad//  
Respaldo fijo, sólo con  
base de disco plano  
OLYMP//

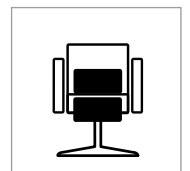
**SE** Oslagbar komfort –  
ädel design och funktion//  
Fast rygg, endast OLYMP  
herrpumpsunderrede//



## FEATURES



**Kopfhalter**//  
Headrest



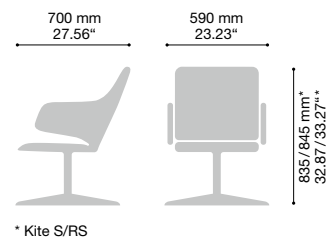
**Kindersitz Dumbo**//  
Dumbo kiddý seat





# OLYMP Kite

---





# AWARDS

---



Focus Open 2013  
Silver





# Designpreis-gekrönt. Award-winning design.

**DE** Eleganter Retro-style – charmante Formensprache // Sitz und Rücken getrennt, Rücken starr oder Sitz und Rücken synchron verstellbar (S) oder vierfach rastbare Synchronverstellung (RS), Auslösehebel rechts oder links; Rückenschwin-ge Chrom, zweifarbige Polsterung möglich //

**GB** Elegant retro-style – stylish design // Seat and backrest separate, rigid back or seat and back synchronously adjustable (S), or four-position lockable synchronous adjustment (RS), release lever mounted right or left, chrome seat back bracket, available in two-colour upholstery version //

**FR** Style rétro élégant – formes charmantes // Assise et dossier séparés, dossier fixe ou assise et dossier à réglage synchro-ne (S) ou 4 paliers (RS), levier à droite ou à gauche, lame de dossier oscillante chromée, rembourrage bicolore au choix //

**ES** Estilo retro elegante – lenguaje de formas encantador // Asiento y respaldo separados, respaldo rígido o asiento y respaldo regulables sincronizados (S) o regulación sincronizada cuádruple (RS), palanca a la derecha o a la izquierda, balancín del respaldo cromado, tapizado en dos colores posible //

**SE** Elegant retrostil – charmant formspråk // Säte och ryggstöd separat, fast ryggstöd eller säte och ryggstöd synkront justerbara (S) eller synkront justering med fyra lägen (RS), låsspak till vänster eller höger, stolram i krom, klädseln finns i tvåfärgat utförande //

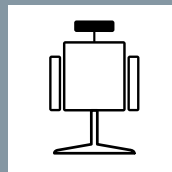
## FEATURES



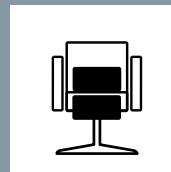
Synchronverstellung // Synchronous adjustment



Rastbare Synchronverstellung // Lockable synchronous adjustment



Kopfhalter // Headrest



Kindersitz Purnuckl // Purnuckl kidney seat

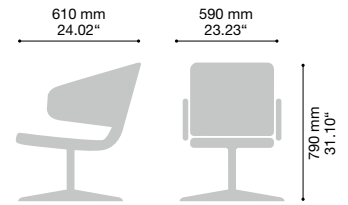


LavaSit Joy Synchron





# OLYMP Mellow



**DE** Pure Schönheit –  
unschlagbar attraktiv in  
Preis und Komfort//

Sitz und Rücken durch-  
gehend, Rückenlehne  
starr, fließender Übergang  
der Armlehnen aus dem  
Rücken//

**GB** Pure beauty –  
unbeatably attractive  
in price and comfort//

One-piece seat and back,  
fixed backrest, flowing  
transition of armrests from  
the back//

**FR** Pure beauté –  
prix et confort incre-  
vablement attractifs//

Assise et dossier d'un  
seul tenant, dossier fixe,  
transition continue entre le  
dossier et les accoudoirs//

**ES** Belleza en estado  
puro – insuperable en  
precio y comodidad//

Respaldo y asiento  
continuo, respaldo rígido,  
transición fluida entre re-  
posabrazos y respaldo//

**SE** Äkta skönhet –  
oslagbart attraktiv i både  
pris och funktion//

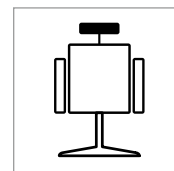
Säte  
och ryggstöd i ett stycke,  
fast ryggstöd, sömlös  
övergång mellan arm- och  
ryggstöd//



## FEATURES



**Starrer Rücken //**  
Rigid back



**Kopfhalter //** Headrest



**LavaSit Joy**



# AWARDS

---

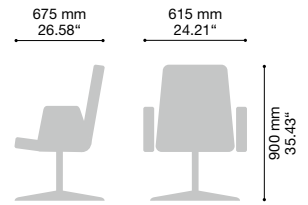
interior  
innovation  
award  
2015  
Winner



As Awarded by The Chicago Athenaeum:  
Museum of Architecture and Design.



# OLYMP Vogue



**DE** Anmutige Schönheit – modisch und frech// Sitz und Rücken durchgehend, Rückenlehne starr, Sesselarmlehnen gepolstert, Außenseite mit Rautensteppung//

**GB** Graceful beauty – on trend and cheeky// One-piece seat and back, fixed backrest, upholstered armrests, outer side with diamond quilting pattern//

**FR** Beauté & élégance – design actuel et audacieux// Assise et dossier d'un seul tenant, dossier rigide, accoudoirs rembourrés, extérieur avec piquage en losanges//

**ES** Encantadora belleza – de moda y atrevida// Asiento y respaldo continuos, respaldo rígido, apoyabrazos del sillón tapizados, lado exterior con pespunteado romboidal//

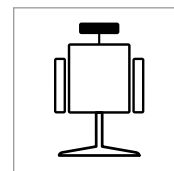
**SE** Elegant skönhet – modern och läcker// Säte och ryggstöd i ett stycke, fast ryggstöd, armstöd med dyna, utsida med rutmönstrad dyna//



## FEATURES



**Starrer Rücken** // Rigid back



**Kopfhalter** // Headrest

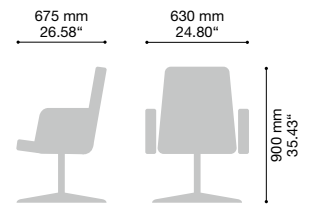


**LavaSit Joy**





# OLYMP Flow



**DE** Vollendete Formensprache – charmant und elegant // Sitz und Rücken durchgehend, Rückenlehne starr, Sesselarmlehnen gepolstert, mit oder ohne Rautensteppung //

**GB** Harmonious design shaping – charming and elegant // One-piece seat and back, fixed backrest, upholstered armrests, with or without diamond quilting pattern //

**FR** La perfection du design – charmant et élégant // Assise et dossier d'un seul tenant, dossier rigide, accoudoirs rembourrés, avec ou sans piquage en losanges //

**ES** Perfecto lenguaje de formas – encantador y elegante // Asiento y respaldo continuos, respaldo rígido, apoyabrazos del sillón tapizados, con o sin pespunteado romboidal //

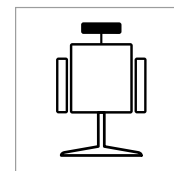
**SE** Fulländat formspråk – med charm och elegans // Säte och ryggstöd i ett stycke, fast ryggstöd, armstöd med dyna, med eller utan ruttmönster //



## FEATURES



**Starrer Rücken //**  
Rigid back



**Kopfhalter //** Headrest



**LavaSit Joy**



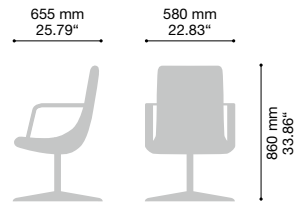
# AWARDS

---





# OLYMP Cove



**DE** Zeitloser Purismus – klassisch und ausdrucksstark // Sitz und Rücken durchgehend, Rückenlehne starr, Armlehnen verchromt, optional Armauflagen in Bezugsstoff //

**GB** Timeless purism – classic and expressive // One-piece seat and back, fixed backrest, chrome armrests, optional upholstered armrests //

**FR** Purisme intemporel – classique et accrocheur // Assise et dossier d'un seul tenant, dossier rigide, accoudoirs chromés, en option avec des accoudoirs en tissu de revêtement //

**ES** Purismo atemporal – clásico y expresivo // Asiento y respaldo pasantes, respaldo rígido, apoyabrazos cromados, revestimiento de apoyabrazos opcional en tela de tapicería //

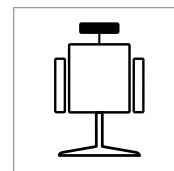
**SE** Tidlöst stilren – klassisk och uttrycksfull // Genomgående säte och ryggstöd, fast ryggstöd, förkromade armstöd, armstödsdynor av tyg som tillval //



## FEATURES



**Starrer Rücken //**  
Rigid back



**Kopfhalter //** Headrest

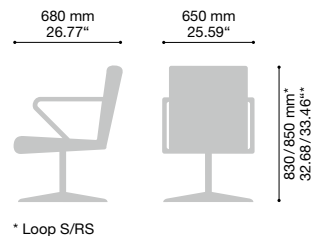


**LavaSit Joy**





# OLYMP Loop



**DE Premium Style – exklusiv in Materialität und Verarbeitung** // Sitz und Rücken getrennt, Rücken starr oder Sitz und Rücken synchron verstellbar (S) oder vierfach rastbare Synchronverstellung (RS), Auslösehebel rechts oder links, Armschwingen Aluguss verchromt, Polsterkern in Schwarz abgesetzt //

**GB Premium Style – exclusive in materials and finish** // Seat and backrest separate, fixed seat back or seat and back can be adjusted together (S) or four-position lockable synchronous adjustment (RS), release lever left or right, armrests chrome-plated cast aluminium, upholstery core in black //

**FR Style Premium – matériau et finition de haute qualité** // Assise et dossier séparés, dossier rigide ou assise et dossier à réglage synchrone (S) ou 4 paliers (RS), levier à droite ou à gauche, accoudoirs en alu coulé chromé, base de rembourrage noire //

**ES Estilo de primera calidad – materiales y acabado exclusivos** // Asiento y respaldo separados, respaldo rígido o asiento y respaldo regulables sincronizados (S) o regulación sincronizada cuádruple (RS), palanca a la derecha o a la izquierda, oscilación de los brazos aluminio colado cromado, núcleo de tapizado escalonado en negro //

**SE Premium-stil – exklusiv i material och utförande** // Säte och ryggstöd separat, fast ryggstöd eller säte och ryggstöd synkront justerbara (S) eller synkront justering med fyra lägen (RS), låsspak till vänster eller höger, armstöd kromad aluminium, dynans kärna i svart som kontrast //



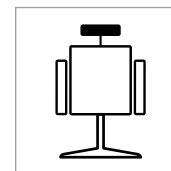
## FEATURES



Synchronverstellung // Synchronous adjustment



Rastbare Synchronverstellung // Lockable synchronous adjustment



Kopfhalter // Headrest

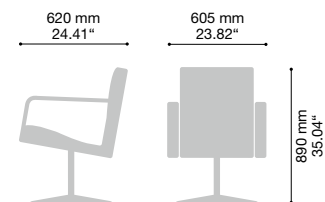


LavaSit Joy Synchron





# OLYMP Stage



**DE** Stilvoller Auftritt –  
Bequemlichkeit in edler  
Erscheinung // Rücken  
starr, Armlehnen chrom,  
optional mit Armauflagen  
in Bezugsstoff, zweifarbige  
Polsterung möglich //

**GB** Stylish  
performance – comfort  
combined with  
elegance // Rigid back,  
chrome-plated armrests  
with cushion rest as an  
option, optionally available  
in two-colour upholstery  
version //

**FR** Design élégant –  
Le confort dans un  
langage des formes  
géométriques //  
Dossier rigide, accoudoirs  
en chrome, en option  
avec des reposeirs pour  
les bras en tissu de  
revêtement, rembourra-  
ge bicolore au choix //

**ES** Diseño elegante –  
Comodidad combinada  
con belleza // Respal-  
do fijo, brazo de sillón  
en cromo, opcional con  
apoyo para brazo en  
tejido, posibilidad de  
tapizado bicolor //

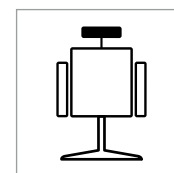
**SE** Stilfullt utförande –  
bekvämlighet med  
geometriskt formspråk //  
Fast rygg, armstöd i krom,  
klädda armstöd som extra  
tillbehör, klädseln finns i  
tvåfärgat utförande //



## FEATURES



**Starrer Rücken //**  
Rigid back

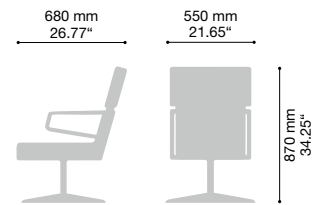


**Kopfhalter //** Headrest





# OLYMP Pillow



**DE** Mondäner Komfort – vollendet durch extravagantes Design // Sitz und Rücken getrennt, Rücken starr oder Sitz und Rücken synchron verstellbar (S) oder vierfache Synchronverstellung (RS), Auslösehebel rechts oder links, Rückenschwinge und Armlehnen Edelstahl gebürstet, optional Armauflagen, zweifarbige Polsterung möglich //

**GB** Flexible comfort – balanced with an exciting design // Seat and backrest separate, rigid back or seat and back synchronously adjustable (S), or four-position lockable synchronous adjustment (RS), release lever left or right, seat back bracket and armrests in brushed stainless steel, optional arm cushions, also available as two-colour upholstery version //

**FR** Confort mondain – complété par un design extravagant // Assise et dossier séparés, dossier fixe ou assise et dossier à réglage synchrone (S) ou 4 paliers (RS), levier à droite ou à gauche, lame de dossier et accoudoirs en inox brossé, accoudoirs disponibles en option, rembourrage bicolore au choix //

**ES** Confort elegante – acabado con un diseño extravagante // Asiento y respaldo separados, respaldo rígido o asiento y respaldo regulables sincronizados (S) o regulación sincronizada cuádruple (RS), palanca a la derecha o a la izquierda, apoyo del respaldo y apoyabrazos en acero inoxidable cepillado, revestimientos de apoyabrazos opcionales, tapizado en dos colores posible //

**SE** Sofistikerad komfort – fulländad med extravagant design // Säte och ryggstöd separat, fast ryggstöd eller säte och ryggstöd synkront justerbara (S) eller synkront justering med fyra lägen (RS), rygghållare och armstöd i borstat, rostfritt stål, klädda armstöd som tillval, klädseln finns i tvåfärgat utförande //



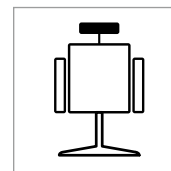
## FEATURES



Synchronverstellung // Synchronous adjustment



Rastbare Synchronverstellung // Lockable synchronous adjustment



Kopfhalter // Headrest



LavaSit Joy Synchron



# AWARDS

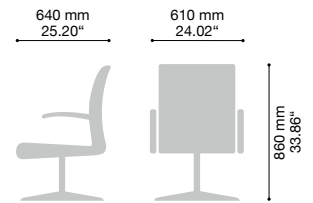
---

interior  
innovation  
award  
2013

Selection



# OLYMP 8000



**DE Unerreichte Eleganz – hochwertiger Komfort**// Sitz und Rücken getrennt, Rücken starr (8010) oder Sitz und Rücken synchron verstellbar (8020 S) oder vierfach rastbare Synchronverstellung (8020 RS), Rückenschwin-ge chrom, verschiedene Armauflagen, zweifarbige Polsterung möglich//

**GB Unrivaled elegance – high-grade comfort**// Seat and back-rest separate, rigid back (8010) or seat and back synchronously adjustable (8020 S), or four-position lockable synchronous adjustment (8020 RS), chrome-plated back arm, various armrests, optionally available in two-colour upholstery version//

**FR Éléance inégalée – confort suprême**// Assise et dossier séparés, dossier fixe (8010) ou assise et dossier à réglage synchrone (8020 S) ou 4 paliers (8020 RS), lame de dossier oscillante chromée, différents accoudoirs, rembourrage bicolore au choix//

**ES Elegancia jamás igualada – confort de alto nivel**// Asiento y respaldo separados, respaldo rígido (8010) o asiento y respaldo regulables sincronizados (8020 S) o regulación sincronizada cuádruple (8020 RS), balancín del respaldo cromado, diversos apoyabrazos, posibilidad de tapizado bicolor//

**SE Tidlös elegans – högvärdig komfort**// Säte och ryggstöd separat, fast ryggstöd (8010) eller säte och ryggstöd synkront justerbara (8020 S) eller synkron justering med fyra lägen (8020 RS), rygghållare i krom, olika armstöd, klädseln finns i tvåfärgat utförande//



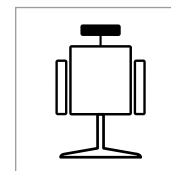
## FEATURES



Synchronverstellung// Synchronous adjustment



Rastbare Synchronverstellung// Lockable synchronous adjustment



Kopfhalter// Headrest

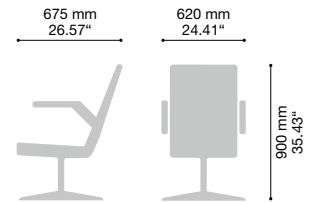


LavaSit Joy Synchron





# OLYMP Bow



**DE** Geradliniger Minimalismus – beeindruckend in Form und Preis // Sitz und Rücken durchgehend, Rückenlehne starr. Rückenschwinge Edelstahl geschliffen mit Armauflagen in Bezugsstoff //

**GB** Straight-line minimalism – impressive in form and price // Complete seat and backrest, rigid back. Seat back bracket of polished stainless steel, with upholstered armrests //

**FR** Minimalisme aux lignes épurées – impressionnant tant pour sa forme que pour son prix // Siège et dossier d'un seul tenant, dossier rigide. Lame de dossier oscillante en inox poli avec accoudoirs revêtus de tissu //

**ES** Minimalismo de líneas rectas – impresionante en formato y precio // Asiento y respaldo continuo, respaldo rígido. Apoyo del respaldo en acero inoxidable pulido con apoyabrazos en tela de tapizado //

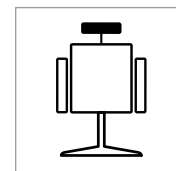
**SE** Rätlinjig minimalism – imponerande vad gäller form och pris // Genomgående sits och rygg, fast ryggstöd. Ryggställare i slipat rostfritt stål med tygklädda armstöd //



## FEATURES



**Starrer Rücken //**  
Rigid back



**Kopfhalter //** Headrest

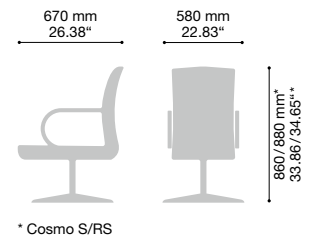


**LavaSit Joy**





# OLYMP Cosmo



**DE** Beeindruckende Ästhetik – der Klassiker der Zukunft // Sitz und Rücken getrennt, Rücken starr oder Sitz und Rücken synchron verstellbar (S) oder vierfach rastbare Synchronverstellung (RS), Auslösehebel rechts oder links, Rückenschwinge chrom, schwarze PU-Armauflagen //

**GB** Impressive aesthetic – tomorrow's classic // Seat and backrest separate, rigid back or seat and back synchronously adjustable (S), or four-position lockable synchronous adjustment (RS), release lever left or right, chrome-plated back arm, black PU armrests //

**FR** Une beauté impressionnante – le classique du futur // Siège et dossier séparés, dossier fixe ou assise et dossier à réglage synchrone (S) ou 4 paliers (RS), levier à droite ou à gauche, lame de dossier oscillante chromée, accoudoirs en polyuréthane noir //

**ES** Estética impresionante – el clásico del futuro // Asiento y respaldo separados, respaldo rígido o asiento y respaldo regulables sincronizados (S) o regulación sincronizada cuádruple (RS), palanca a la derecha o a la izquierda, balancín del respaldo cromado, apoyabrazos negros de PU //

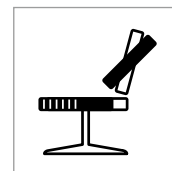
**SE** Imponerande estetik – en framtidsklassiker // Säte och rygg skilda åt, fast ryggstöd eller säte och ryggstöd synkront justerbara (S) eller synkron justering med fyra lägen (RS), låsspak till vänster eller höger, stolram i krom, svarta PU-armstöd //



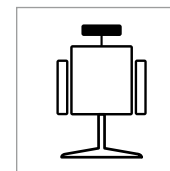
## FEATURES



Synchronverstellung // Synchronous adjustment



Rastbare Synchronverstellung // Lockable synchronous adjustment

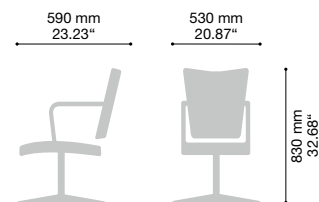


Kopfhalter // Headrest



LavaSit Joy Synchron

# OLYMP Shape



**DE** Elegante Formensprache – attraktive Erscheinung // Rücken starr, Rückenschwinge chrom, mit oder ohne Armauflagen //

**GB** Elegant expression – stylish presence // Rigid back, chrome-plated back arm, with or without armrests //

**FR** Un design élégant pour un fauteuil stylé // Dossier rigide, lame de dossier oscillante chromée, avec ou sans accoudoirs //

**ES** Elegante lenguaje de formas – apariencia con estilo // Respaldo rígido, balancín del respaldo cromado, con o sin apoyabrazos //

**SE** Elegant formspråk – stilfull framtoning // Fast ryggstöd, ryggstöd i krom, med eller utan armstöd //



## FEATURES



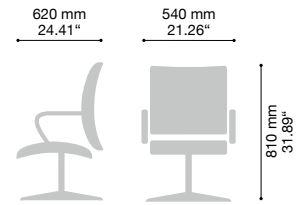
**Starrer Rücken //**  
Rigid back



**LavaSit Joy**



# OLYMP 4000



**DE** Das Original – oft kopiert, nie erreicht // Sitz und Rücken getrennt, Rücken starr (4010) oder Sitz und Rücken synchron verstellbar (4020 S), Rückenschwinge chrom oder schwarz, mit oder ohne Armauflagen, zweifarbige Polsterung möglich //

**GB** Genuine – often copied, but never equalled // Seat and backrest separate, rigid back (4010) or seat and back synchronously adjustable (4020 S), chrome-plated or black back arm, with or without armrests, optionally available in two-colour upholstery version //

**FR** L'original – souvent copié, jamais égalé // Siège et dossier séparés, dossier rigide (4010) ou assise et dossier à réglage synchrone (4020 S), lame de dossier oscillante chromée ou noire, avec ou sans accoudoirs, rembourrage bicolore au choix //

**ES** El Original – copiado con frecuencia, pero nunca igualado // Asiento y respaldo separados, respaldo rígido (4010) o asiento y respaldo regulables en forma sincronizada (4020 S), balancín del respaldo cromado o negro, con o sin apoyabrazos, posibilidad de tapizado bicolor //

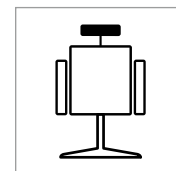
**SE** Original – ofta kopierad men detta är originalet // Säte och ryggstöd skilda åt, fast ryggstöd (4010) eller säte och ryggstöd synkront ställbara (4020 S), rygghållare i krom eller svart, med eller utan armstöd, klädseln finns i tvåfärgat utförande //



## FEATURES



Synchronverstellung // Synchronous adjustment

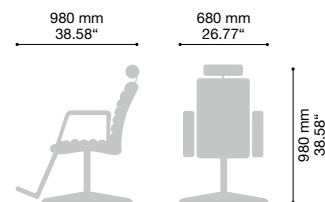


Kopfhalter // Headrest



LavaSit Joy Synchron

# OLYMP 3100



**DE** Traditioneller Herrenstuhl – klassischer Anspruch und exzellente Funktion// Rücken stufenlos verstellbar mit Gasfeder, feste (3110) oder bewegliche Fußbank (3100), ölhydraulische Höhenverstellung dreh- und feststellbar, Kopfhalter wahlweise//

**GB** Traditional chair for men – classic requirements, excellent functionality// Back infinitely adjustable, with throttle control, permanent (3110) or movable foot base (3100), oilhydraulic height adjustment, pivoted and lockable, optional head rest//

**FR** Fauteuil homme traditionnel – design classique et fonctionnalité éloquente// Dossier à réglage progressif avec vérin pneumatique, repose-pieds fixe (3110) ou amovible (3100), réglage en hauteur oléohydraulique pivotant et blocable, appuie-tête au choix//

**ES** Sillón de caballero tradicional – corte clásico y funcionalidad convincente// Respaldo de regulación continua, con muelle a presión de gas, base fija (3110) o móvil (3100), sistema de regulación de la altura oléohidráulico, giratorio y fijable, apoyacabezas opcional//

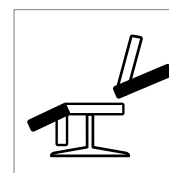
**SE** Traditionell herrstol – klassiskt formspråk och övertygande funktion// Steglöst ställbar rygg, med gasfjäder, fast (3110) eller rörligt fotstöd (3100), höjjustering med oljehydraulik, vrid- och låsbar, nackstöd som tillval//



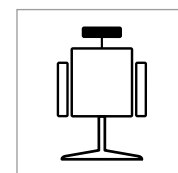
## FEATURES



Beweglicher Rücken//  
Movable back



Bewegliche Fußbank//  
Movable footstool



Kopfhalter// Headrest



# OLYMP

## Barbers Classic

---

1025-1655 mm  
40.35-65.16"

705 mm  
27.76"



1060 mm  
41.73"







# Männlicher Extra-Komfort im Retro-Style. Masculine comfort-plus in retro-style.

**DE Just Barbers  
Classic – einzigartig  
maskulin**// Rückenlehne,  
Armlehnen und Fußbank  
synchron verstellbar,  
hochklappbare Fußbank,  
Polsterarmauflagen,  
ölhydraulische Höhenver-  
stellung dreh- und fest-  
stellbar, integrierter Kopf-  
halter höhenverstellbar,  
Bodenteller verchromt, in  
3 Farbvarianten erhältlich //

**GB Just Barbers  
Classic – uniquely  
masculine**// Backrest,  
armrests and footrest  
can be adjusted together,  
footrest can be folded  
up, oil-hydraulic height  
adjustment that can  
be rotated and locked  
into position, integrated  
height-adjustable head-  
rest, chrome-plated base,  
available in 3 colours //

**FR Just Barbers  
Classic – masculin et  
original**// Dossier, ac-  
coudoirs et repose-pieds  
à réglage synchrone,  
repose-pieds rabattable,  
accoudoirs rembour-  
rés, réglage en hauteur  
oléohydraulique pivotant  
et blocable, appuie-tête in-  
tégré réglable en hauteur,  
socle chromé, disponible  
en 3 coloris //

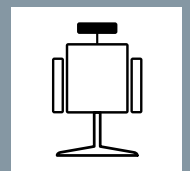
**ES Just Barbers  
Classic – masculino  
único**// Respaldo, apo-  
yabrazos y reposapiés  
regulables sincronizados.  
Reposapiés rebatible,  
apoyabrazos tapizados.  
Regulación de altura  
oleo hidráulica girable e  
inmovilizable. Apoyaca-  
bezras integrado regulable  
en altura, plato de suelo  
cromado, disponible en 3  
variantes de color //

**SE Just Barbers  
Classic – unikt maskulin**//  
Synkront justerbara  
ryggstöd, armstöd och fot-  
stöd, uppfällbart fotstöd,  
armstödsdynor, vrid- och  
låsningsbar oljehydraulisk  
höjdställning, inbyggt hu-  
vudstöd med höjdställ-  
ning, förkromad golvplatta,  
finns i 3 olika färger //

## FEATURES



Bewegliche Fußbank //  
Movable footstool



Kopfhalter // Headrest





# OLYMP Arbeitshocker

## Working stools

### DE Nützliche Helfer – perfekte Ergonomie mit praktischer Funktion//

Rodeo: Sattelhocker mit variabler Höhenverstellung, Rückenlehne optional// Ergo/1113/1120/1130: mit ungebremsten Laufrollen, Komforthöhenverstellung. 1113/1120 optional mit schwarzem 5-Fuß-Kreuz//

### GB Useful helper – perfect ergonomics with practical function//

Rodeo: saddle stool with variable height adjustment, backrest optional// Ergo/1113/1120/1130: rollers, convenient height adjustment. 1113/1120 optional with a black 5-star base//

### FR Des auxiliaires utiles – ergonomie parfaite et fonctionnalités pratiques//

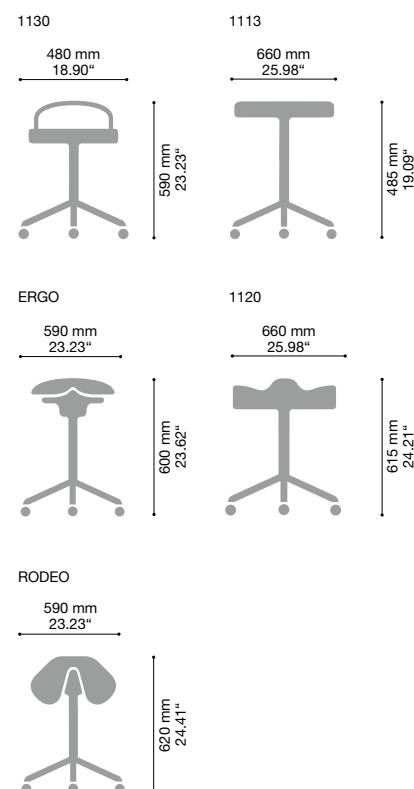
Rodeo : tabouret avec assise en forme de selle réglable en hauteur, dossier en option// Ergo/1113/1120/1130 : avec roulettes sans frein, réglage en hauteur grand confort. 1113/1120 en option avec pied 5 branches noir//

### ES Ayudantes útiles – ergonomía perfecta y funciones prácticas//

Rodeo: taburete con sillín y regulación de altura variable, respaldo opcional// Ergo/1113/1120/1130: regulaci3n de altura confortable. 1113/1120 opcionales con cruz de 5 patas negra//

### SE Praktisk hjälpreda – perfekt ergonomi med bekväm funktion//

Rodeo: sadelpall med variabel höjjustering, alternativt med ryggstöd// Ergo/1113/1120/1130: utfällbara rullhjul, justerbar sitthöjd. 1113/1120 alternativt med svart 5-fotkruss//





---

1130



---

1113



---

Ergo



---

1120



---

Rodeo mit Rückenlehne// Rodeo with backrest



---

Rodeo





WASCH  
ANLAGEN

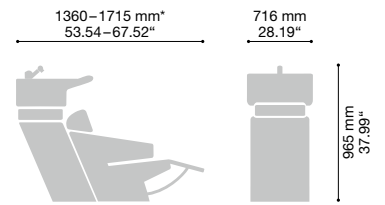
---

SHAMPOO  
STATIONS

---



# OLYMP LavaSit Comfort



\* mit ausgefahrener Beinauflage //  
with extended leg rest







# Perfektion des Wohlfühlens für Sie und Ihre Kunden. Designed for you. And your clients.

**DE Multisensorischer Wellness-Komfort – für Designliebhaber – mit Shiatsu-Massage //** Kippbares Becken schwarz oder weiß mit Färbekocher, wahlweise mit Basic- oder Edition-Mischbatterie, Unterbau reinweiß oder anthrazitmetallic, Sitzfläche durchgehend verbunden mit elektrisch ausschwenkbarer Beinauflage, Bicolor-Polsterung möglich, Rücken mit integrierter Shiatsu-Massage – 4 verschiedene Programme wählbar, optional mit Handtuchreling erhältlich, Einzel-, Reihen- und Wandinstallation möglich //

**GB Multi-sensor wellness comfort – for lovers of design – with Shiatsu massage //** Tilting basin, black or white with colourant cup, optionally with Basic or Edition mixer tap, lower section pure white or anthracite metallic, continuous seat surface with electrically operated, extendable leg rest, twin tone upholstery available, backrest with integrated Shiatsu massage – 4 different programmes to select, optionally supplied with towel railing, free-standing, series and wall installation are all possible //

**FR Une expérience multisensorielle de confort et de bien-être – pour les amoureux du design – avec massage Shiatsu //** Bac basculant noir ou blanc avec des gobelets de couleurs, au choix avec une robinetterie Basic ou Edition, section basse blanc pur ou anthracite métallisé, surface du siège reliée sur toute la longueur avec un support pivoter électriquement, possibilité de rembourrage bicolore, dossier avec massage Shiatsu intégré – Possibilité de choisir entre 4 différents programmes, disponible avec porteserviettes en option, possibilité d'installation individuelle, en rangée et murale //

**ES Confort Wellness multisensorial – para amantes del diseño – con masaje Shiatsu //** Lavabo abatible desde atrás negro o blanco con recipientes de coloración, selectivamente con batería de mezcla Basic o Edition, subestructura en blanco puro o antracita metalizada, superficie de asiento continua pasante con apoyo para piernas extensible eléctricamente, tapizado bicolor posible, respaldo con masaje Shiatsu integrado – 4 programas diferentes seleccionables, opcionalmente disponible con barra para toallas, instalación individual, en fila o de pared posible //

**SE Multisensorisk bekvämlighet som höjer välbefinnandet – för designälskare – med Shiatsu-massage //** Vippbart flerfunktionshandfat bakom stolen i svart eller vitt med färgskål, med Basic- eller Edition-enspaksblandare, underrede i ren vit- eller antracitmetallic, sitsen genomgående förbunden med det elektriskt justerbara benstödet, överdraget finns i tvåfärgat utförande, ryggstödet med integrerad Shiatsu-massage – 4 olika program kan väljas, handdukhållare finns som tillbehör, kan installeras fristående, på rad eller på väggen //

## FEATURES



Shiatsu-Massage //  
Shiatsu massage



Kippbares Becken,  
elektrische Beinauflage //  
Tilttable basin,  
electrical leg rest



# OLYMP

## LavaSit Diner

## LavaSit Diner Shiatsu

1110 mm / 1195 mm\*  
43.70" / 47.05\*\*

746 mm  
29.37"



960 mm  
37.80"

\* LavaSit Diner Shiatsu







# AWARDS

---



# Voluminöse und ausgezeichnete Anmutung. Voluminous and outstanding appearance.

**DE** Opulentes  
Wascherlebnis – als  
Sessel oder trendige  
Waschcouch // Sitz und  
Rücken starr (LavaSit  
Diner Shiatsu) oder  
synchron verstellbar  
(LavaSit Diner), kippbares  
Becken in Schwarz oder  
Weiß mit Basic- oder  
Edition-Mischbatterie,  
innenliegender Brause-  
schlauch, wahlweise mit  
Shiatsu Massagefunktion  
(LavaSit Diner Shiatsu),  
Verkleidung schwarz,  
Rückenanbindung aus  
lackiertem Aluguss, Einzel-,  
Reihen- und Wandinstal-  
lation möglich, optional  
mit Beinauflage Diner //

**GB** Opulent wash  
experience – as armchair  
or trendy wash-suite //  
Seat and back fixed  
(LavaSit Diner Shiatsu) or  
with synchronous adjust-  
ment (LavaSit Diner), tilting  
basin in black or white  
with Basic or Edition mixer  
tap, inner shower hose,  
optionally with shiatsu  
massage function (LavaSit  
Diner Shiatsu), black  
covering, varnished alumi-  
nium back support, single,  
row and wall installation  
possible, optionally with  
leg rest Diner //

**FR** Une expérience de  
lavage opulent – en tant  
que fauteuil ou que sofa  
de lavage à la mode //  
Assise et dossier rigides  
(LavaSit Diner Shiatsu)  
ou à réglage synchro-  
ne (LavaSit Diner), bac  
basculant en noir ou blanc  
avec robinetterie Basic ou  
Edition, tuyau de mitigeur  
intégré, au choix avec fon-  
ction de massage Shiatsu  
(LavaSit Diner Shiatsu),  
revêtement noir, liaison dor-  
sale en fonte d'aluminium  
laqué, existe également  
avec un montage en ligne  
et au mur, en option avec  
le reposoir pour les jambes  
Diner //

**ES** Disfrutar de un  
lavado estimulante – en  
sillón con o sin moderno  
reposapiés // Asiento y  
respaldo rígidos (LavaSit  
Diner Shiatsu) o regulable  
sincronizado (LavaSit  
Diner), lavabo basculante  
en negro o blanco con  
batería de mezcla Basic  
o Edition, tubo integra-  
do, selectivamente con  
función de masaje Shiatsu  
(LavaSit Diner Shiatsu),  
funda en color negro,  
fijación de respaldo de  
aluminio barnizado de  
fundición, puede instalarse  
en fila o fijado a la pared,  
opcional con apoyo para  
las piernas Diner //

**SE** Fantastisk scham-  
poneringsupplevelse –  
som fåtölj eller trendig  
schamponeringscoach //  
Fast säte och ryggstöd  
(LavaSit Diner Shiatsu)  
eller synkront justerbart  
säte och ryggstöd (LavaSit  
Diner), vippbart handfat i  
vitt eller svart med Basic  
eller Edition-enspaksblan-  
dare, invändig duschslang,  
med Shiatsu massage-  
funktion som tillval (LavaSit  
Diner Shiatsu), svart  
klädsel, ryggstödshållare i  
aluminium, installation i rad  
och vid vägg möjligt, tillval  
med benstöd Diner //

## FEATURES



Shiatsu-Massage //  
Shiatsu massage



Kippbares Becken,  
Synchronverstellung //  
Tilttable basin, synchro-  
nous adjustment

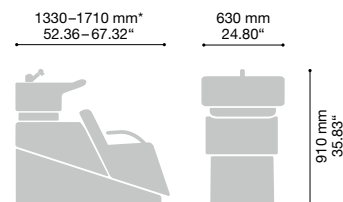


Beinauflage Diner //  
Leg rest Diner





# OLYMP LavaSit Vareo



\* mit ausgefahrener Beinauflage //  
with extending leg rest

**DE Multifunktionales Komforthighlight – Wellness-Ergonomie-Waschsessel //** Sitz und Rücken starr, Chrom-armlehnen, optional mit Polsterauflagen, elektrische oder manuelle Beinauflage, wahlweise mit Massagefunktion, kippbares Becken weiß oder schwarz mit Färbepfanne, wahlweise mit Basic- oder Edition-Mischbatterie, innenliegender Brauseschlauch //

**GB Multi-function comfort highlight – shampoo chair with wellness ergonomics //** Rigid seat and back, chrome-plated armrests with cushion rest as an option, electric or manual leg rest, with massage function as an option, tilting basin in white or black with colourant cup, optionally with Basic or Edition mixer tap, inner shower hose //

**FR Le confort multifonctionnel – un fauteuil de lavage ergonomique axé sur la détente //** Assise et dossier rigides, accoudoirs chromés rembourrés au choix, repose-jambes électrique ou manuel, sur demande avec système massant, bac basculant blanc ou noir avec bol à coloration, au choix avec une robinetterie Basic ou Edition, tuyau de mitigeur intégré //

**ES Máximo nivel de confort y multifuncionalidad – lavacabezas ergonómico orientado al Wellness //** Asiento y respaldo rígidos, brazos cromados con apoyabrazos tapizados opcionales, apoyo para las piernas de accionamiento eléctrico o manual, con función de masaje opcional, lavabo basculante en color blanco o negro, con recipiente para el tinte, selectivamente con batería de mezcla Basic o Edition, tubo integrado //

**SE Multifunktionellt komfortval – hälsoinriktad ergonomisk schamponeringsfåtölj //** Fast säte och ryggstöd. Armstöd i krom alternativt med polsterstöd. Elektriskt eller manuellt benstöd. Med massagefunktion som tillval. Fällbart handfat i vitt eller svart med infälld färgskål, med Basic- eller Edition enspaksblandare, invändig duschslang //



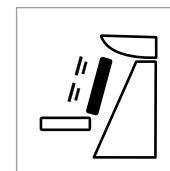
## FEATURES



Kippbares Becken,  
manuelle Beinauflage //  
Tilttable basin, manual  
leg rest



Kippbares Becken,  
elektrische Beinauflage //  
Tilttable basin,  
electrical leg rest

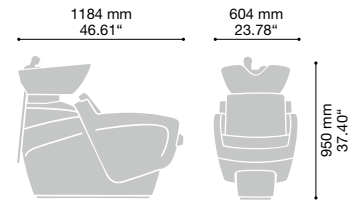


Vibrationsmassage //  
Vibration massage



# OLYMP

## LavaSit Bond



**DE** Neutraler Waschsessel – attraktiv im Preis, exzellent im Komfort // Sitz und Rücken starr oder synchron verstellbar, kippbares tiefes Becken in Schwarz oder Weiß mit Basic- oder Edition-Mischbatterie, außenliegende Schlauchführung, PE Unterbau in Schwarz, optional mit Armauflagen in Bezugsstoff //

**GB** Neutral shampoo chair – attractive in price, excellent in comfort // Seat and back fixed or with synchronous adjustment, deep tilting basin in black or white with Basic or Edition mixer tap, external hose routing, PE base in black, with upholstered armrests as an option //

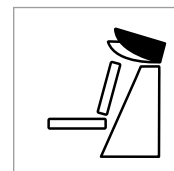
**FR** Fauteuil de shampooing neutre – prix attrayant, confort exceptionnel // Assise et dossier fixes ou réglable de manière synchronisée, vasque profonde et inclinable en noir ou blanc avec mitigeur Basic ou Edition, guidage de tuyau extérieur, section basse en PE noir, en option avec des reposeirs pour les bras en tissu de revêtement //

**ES** Sillón lavacabezas neutral – atractivo en precio, excelente en comodidad // Asiento y respaldo rígidos o con mecanismo de regulación sincronizado, lavabo basculante y profundo, de color negro o blanco, con grifo mezclador Basic o Edition, tubo flexible exterior, base de PE de color negro, opcional con apoyo para brazo en tejido //

**SE** Neutral frisörstol – attraktivt pris och högsta komfort // Säte och ryggstöd i fast utförande eller med synkron justering, tippbart djupt tvättfat i svart eller vitt med Basic- eller Edition-blandare, utanpåliggande slang, underrede i svart PE, klädda armstöd som tillbehör //



### FEATURES



**Kippbares Becken, starrer Rücken //**  
Tilttable basin, rigid back



**Kippbares Becken, Synchronverstellung //**  
Tilttable basin, synchronous adjustment





# AWARDS

---



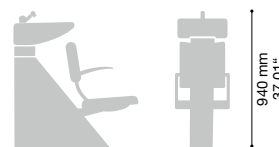
# OLYMP

## LavaSit Joy

## LavaSit Joy Synchron

1010–1070 mm\*  
39.76–42.13"

530–595 mm\*  
20.87–23.43"



\* je nach Stuhl // depending on chair



LavaSit Joy Cove



LavaSit Joy Synchron Cube R



LavaSit Joy Synchron 4020 S



LavaSit Joy Synchron Loop S



LavaSit Joy Synchron 8020 S



LavaSit Joy Synchron Cosmo S



LavaSit Joy Synchron Kite S



LavaSit Joy Synchron Pillow S



# Außerordentlicher Bedien- und Kundenkomfort. Exceptional operator and client comfort.

**DE Platzsparendes Einsteigermodell – ergonomischer Waschkomfort //** Kippbares Becken in Schwarz oder Weiß mit Basic- oder Edition-Mischbatterie, innenliegender Brause-schlauch, Unterbau Edelstahl/Alu schwarz mit Revisionsklappe, Einzel-, Reihen- und Wandinstal-lation möglich, mit fast allen starren, synchron verstellbaren (S) oder beweglichen (R) OLYMP-Stuhloberteilen erhältlich //

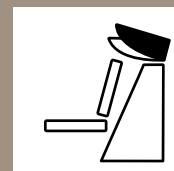
**GB Space-saving entry-level model – ergonomic washing comfort //** Black or white tilting basin, with a choice of Basic or Edition mixer tap, shower hose on the inside, stainless steel/aluminium base with inspec-tion flap, single, series and wall installation possible, available with practically all fixed, adjustable (S) or movable (R) upper parts for OLYMP chairs //

**FR Modèle d'entrée de gamme peu encombrant – confort de lavage ergonomique //** Bac basculant noir ou blanc avec mitigeur Basic ou Edition, tuyau de dou-che intégré, section basse inox/alu noir avec clapet de maintenance, possibi-lité d'installation individu-elle, en rangée et murale, disponible avec presque tous les éléments supéri-eurs du fauteuil OLYMP rigides, mobiles (R) ou à réglage synchrone (S) //

**ES Modelo de iniciación con ahorro de espacio – confort de lavado ergonómico //** Pila abatible en color negro o blanco con batería de mezcla Basic o Edition, manguera de ducha de ubicación interior, montante en acero inoxidable/aluminio negro con tapa de revisión, instalación individual, en serie y de pared posible, disponible con casi todas las partes superiores de silla OLYMPIC rígidas, de regulación sincronizada (S) o móviles (R) //

**SE Platssparande nybörjarmodell – ergonomisk tvättkomfort //** Justerbart handfat i svart eller vitt med Basic- eller Edition-blandare, integrerad duschslang, tvättställ av rostfritt stål/aluminium svart med revisionslucka, installation separat, i rad eller på väggen, finns till nästan alla fasta, synkront justerbara (S) eller rörliga ovandelar till (R) OLYMP-sitsar //

## FEATURES



Kippbares Becken,  
starrer Rücken //  
Tilttable basin, rigid back



Kippbares Becken,  
Synchronverstellung //  
Tilttable basin, synchro-nous adjustment



LavaSit Joy Mellow



LavaSit Joy Bow



LavaSit Joy Shape



LavaSit Joy Cove

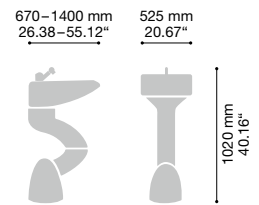


LavaSit Joy Vogue



LavaSit Joy Flow

# OLYMP LavaSwing



**DE** Vollendete Designkunst – höchste technische Perfektion // 360° schwenkbar ohne Anschlag, Schwenkarm wahlweise in Weiß, Schwarz oder Mattsilber, kippbares Becken in Schwarz oder Weiß, nur mit Edition-Mischbatterie, nur Bodenmontage //

**GB** Perfect design – maximum technical perfection // 360° swivelable without mechanical stop, swivel arm optionally available in white, black or mat silver, tilting basin in black or white, only with Edition mixer tap, floor mounting only //

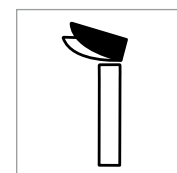
**FR** Un design accompli – une technique à la pointe de la perfection // Pivotant à 360° sans arrêt, bras pivotant au choix en blanc, noir ou argent mat, bac basculant en noir ou blanc, seulement avec robinetterie Edition, montage uniquement au sol //

**ES** El arte consumado del diseño – la más alta perfección técnica // Orientable en 360° sin tope, mate, sólo con batería de mezcla Edition, brazo orientable, opcionalmente en blanco, negro o plata mate, lavabo basculante en negro o blanco, sólo para montaje en el suelo //

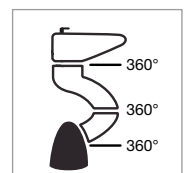
**SE** Fulländad designkonst – högsta tekniska perfektion // Svängbar i 360° utan stopp. Svängarm alternativt i vitt, svart eller matt silver. Endast med Edition enspaksblandare. Vippbart handfat i vitt eller svart, endast golvmontering //



## FEATURES



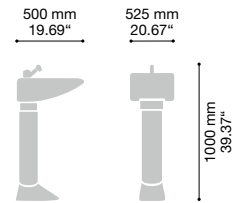
**Kippbares Becken //**  
Tilttable basin



**360° schwenkbar //**  
360° swivelable



# OLYMP LavaTop



**DE** Pure Eleganz –  
perfekt am Arbeitsplatz  
und in der Waschzone//  
Edelstahlstandsäule,  
360° dreh- und kippbares  
Becken ohne Anschlag  
in Schwarz oder Weiß,  
wahlweise mit Basic- oder  
Edition-Mischbatterie,  
Wandinstallation möglich//

**GB** Pure elegance –  
perfect in the work place  
and the washing area//  
Stainless steel column,  
360° rotating and tilting  
basin without mechanical  
stop in black or white,  
optionally with Basic or  
Edition mixer tap, wall  
installation possible//

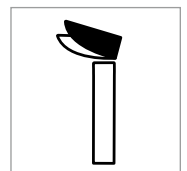
**FR** L'élégance à l'état  
pur – parfait au poste  
de coiffage et dans la  
zone shampoing//  
Modèle colonne de lavage  
inox, au choix avec une  
robinetterie Basic ou  
Edition, bac en noir ou  
blanc, pivotant à 360°  
et basculant sans arrêt,  
montage mural possible//

**ES** Elegancia pura –  
perfección en el puesto  
de trabajo y en la zona  
de lavado// Pedestal de  
acero inoxidable, selecti-  
vamente con batería de  
mezcla Basic o Edition,  
lavabo en negro o blanco  
girable 360° y basculante  
sin tope, instalación en la  
pared posible//

**SE** Ren elegans –  
perfekt på arbetsplatsen  
och i schamponerings-  
delen// Golvpelare i rost-  
fritt stål, med Basic- eller  
Edition-enspaksblandare,  
handfat vippbart i vitt eller  
svart och vridbart i 360°  
utan stopp, väggin-  
stallation möjlig//

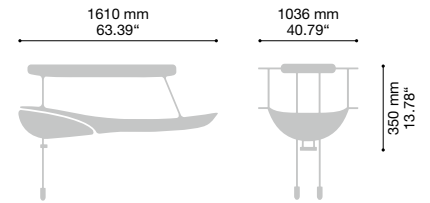


## FEATURES



Kippbares Becken//  
Tilttable basin

# OLYMP WaveLight



**DE** Lichtsegel für mehr Atmosphäre und Entspannung // Einsatz über Waschanlagen, in Ruhezonen und Wellnessbereichen, wechselndes harmonisches Farblichtspiel, Lichtsegel aus Acrylglas weiß satiniert, integriertes neutrales Arbeitslicht, optional mit Sternenhimmel //

**GB** Light cones for more atmosphere and relaxation // For deployment with shampoo stations and in relaxation and wellness areas, alternating harmonious lighting effects, light cone made of white, satin-finish acrylic glass, integrated neutral working light, optionally with star-canopy //

**FR** Voile lumineuse pour une ambiance cosy et détendue // Utilisation sur les bacs à shampooing, zones d'attente et espaces bien-être, jeu harmonieux de lumières colorées changeantes, voile lumineuse en verre acrylique satiné blanc, lumière de travail neutre intégrée, en option avec ciel étoilé //

**ES** Vela de luz para más ambiente y distensión // Empleo sobre instalaciones de lavado, en zonas de reposo y áreas de bienestar, juego de luces de colores armónicamente cambiantes, velas de luz de acrílico blanco satinado, luz de trabajo neutra integrada, opcional con cielo estrellado //

**SE** Belysningssegel för mer atmosfär och avkoppling // Används över tvättstall, i avslappnings- och spautrymmen, växlande harmoniskt ljusspel i olika färger, belysningssegel av vitt satinerat akrylglas, inbyggd neutral arbetsbelysning, med stjärnhimmel som tillval //





# AWARDS

---



Focus Know-how  
Silber 2005



product  
design  
award

2006







FRISIER  
PLÄTZE

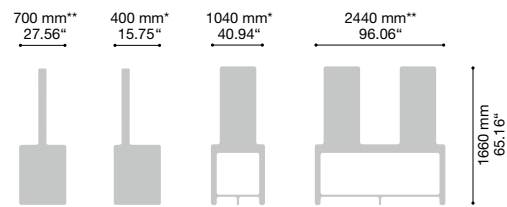
---

STYLING  
STATIONS

---



# OLYMP Square Premium



\* Einzelplatz, Doppelplatz gegenüber / \*\* Doppelplatz und 4er-Platz  
\* Single styling station, double styling station face to face/ \*\* double styling station and 4 x styling station







# Liebe fürs Detail. Design in every detail.

**DE** Faszination Glas – in herausragender Verarbeitung // Einzel- oder Doppelplatz wand-/ freistehend, Doppelplatz gegenüber oder Viererplatz freistehend, Spiegel mit integrierter Beleuchtung (LED), Glasblenden aus Weißglas, Anbaufußstütze aus Edelstahl, optional mit Steckdosen, Kabelschlange, Handtaschenhaken und Föhnring //

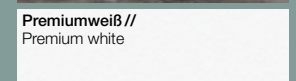
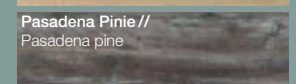
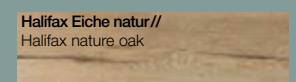
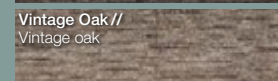
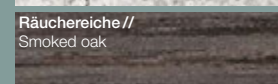
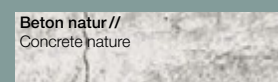
**GB** Fascination in glass – exceptional craftsmanship // Single or double styling station wall-mounted or free-standing, double styling station face to face or 4 x styling station freestanding, integrated lighting (LED), white glass stripes, stainless steel footrest, optional with power sockets, cable management system, bag hooks and hair dryer ring //

**FR** La fascination du verre – avec des finitions exceptionnelles // Coiffeuse avec un ou deux places murale ou centrale, deux places face à face ou quatre places centrale, avec éclairage intégré (LED), rayures en verre blanc, repose-pieds en acier inoxydable, en option avec prises électriques, système de gestion de câble, crochet pour sac à main et anneau pour sèche-cheveux //

**ES** Cristal de fascinación – de procesamiento sobresaliente // Tocador individual o doble para montaje en la pared o independiente, o puesto cuádruple en ejecución independiente, con iluminación integrada (LED), embellecedores blancos de cristal, reposapiés de acero inoxidable, opcional con enchufes, sistema de gestión de cables, gancho para bolsos y anillos de secadores //

**SE** Fascination glas – i fantastiskt utförande // Enkel- eller dubbelplats vägg-/fristående, dubbelplats mittemot fristående eller fyra platser fristående, spegel med integrerad belysning (LED), glaspaneler av vitt glas, påbyggnadsfotstöd i rostfritt stål, som tillval med stickuttag, kabeluppsamlare, hållare för handväskor och hårtork //

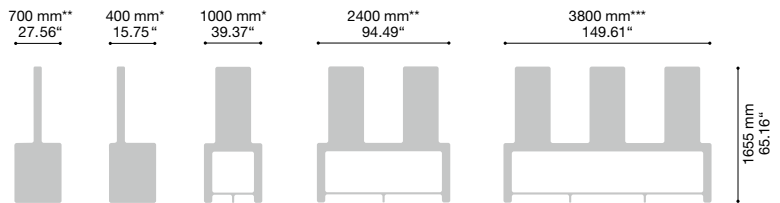
## SURFACES







# OLYMP Square



\* Einzelplatz / \*\* Doppelplatz und 4er-Platz / \*\*\* 3er-Platz

\* single styling station / \*\* double styling station and 4 x styling station / \*\*\* 3 x styling station

## DE Ausgewogene Geometrie – in zeitloser Qualität und Vielfalt //

Einzel-, Doppel- oder Dreierplatz wand-/freistehend oder Viererplatz freistehend, optional mit Steckdosen, Edelstahlfußstütze, Handtaschenhaken und Föhnring, wahlweise Spiegel mit integrierter Beleuchtung //

## GB Balanced geometry – in timeless quality and diversity //

Single, double or triple styling station wall-mounted or free-standing or 4-way free-standing styling station, optionally with power sockets, stainless steel footrest, bag hooks and hair dryer ring, optionally mirror with integrated lighting //

## FR Une géométrie bien équilibrée – une qualité et une diversité intemporelle //

coiffeuse 1, 2 ou 3 places en version murale/centrale ou encore coiffeuse 4 places en version centrale, en option avec prises, repose-pieds en inox, crochet pour sac à main et anneau pour sèche-cheveux, au choix miroir avec éclairage intégré //

## ES Geometría equilibrada – en calidad y diversidad atemporal //

Puestos individuales, dobles o triples de pared/ubicación libre o puesto cuádruple de ubicación libre, opcionalmente con cajas de enchufe, soporte de patas de acero inoxidable, ganchos para bolsos o anillos de secadores, a elección espejo con iluminación integrada //

## SE Balanserade dimensioner – i tidlös kvalitet och mångfald //

Enkel-, dubbel- eller trippelplats vägg-/fristående eller fristående plats med fyra sitsar, med eluttag som tillval, fotstöd av rostfritt stål, hållare för handväskor och hårtork, med spegel och inbyggd belysning som tillval //



## SURFACES

Beton natur //  
Concrete nature

Räuchereiche //  
Smoked oak

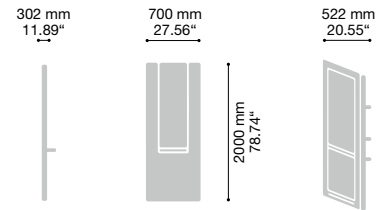
Vintage Oak //  
Vintage oak

Pasadena Pinie //  
Pasadena pine

Premiumweiß //  
Premium white



# OLYMP Switch



**DE** Dreidimensionale Ästhetik – bildhafte Wirkung // Wandhängender Einzelplatz aus Sicherheitsglas mit Digitaldruck oder zur individuellen Gestaltung, z. B. mit Ihrem Firmenlogo, inklusive Glasablage in Weiß oder Grau, wahlweise mit Beleuchtung, Edelstahlfußstütze und Föhnring mit Handtaschenhaken, optional mit Funktionsmodul //

**GB** Three-dimensional aesthetics – vivid visual effects // Wall-mounted single styling station made from safety glass with digital print or for individual decoration, e.g. with your company logo, with glass shelf in white or grey, optional with lighting, stainless steel footrest and hair dryer ring with handbag holder, optional with function module //

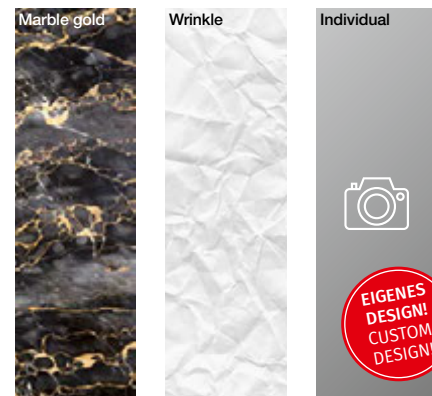
**FR** Esthétique tridimensionnelle – effet fabuleux // Coiffeuse murale une place en verre trempé avec motif à impression numérique ou à décorer de manière personnalisée par ex. avec le logo de votre entreprise, tablette en verre comprise en blanc ou gris, au choix avec éclairage, repose-pieds en inox et anneau pour sèche-cheveux avec crochet pour sac à main, en option avec module fonctionnel //

**ES** Estética tridimensional – efecto gráfico // Puesto individual suspendido en la pared de vidrio de seguridad con impresión digital o para la concepción individual, p.ej. con el logotipo de su empresa, incluyendo portaobjetos de cristal en blanco o gris, selectivamente con iluminación, soporte de pie de acero inoxidable y anillo para secador de pelo con gancho para bolsos, opcionalmente con módulo funcional //

**SE** Tredimensionell estetik – plastisk verkan // Vägghmonterad enkelplats av okrossbart glas med digitaltryck eller för individuell gestaltning, t. ex. med företagets logotyp, inklusive glashylla i vitt eller grått, som alternativ med belysning, fotstöd i rostfritt stål och fönring med väskkrok, som tillval med funktionsmodul //



## SURFACES



## PRODUCT FAMILY



Choice



Change

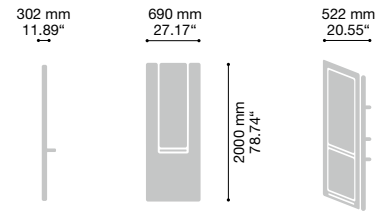


Collect





# OLYMP Graphic



**DE** Neue Generation – State of the Art // Wandhängender Einzelplatz mit Digitaldruck oder zur individuellen Gestaltung, z. B. mit Ihrem Firmenlogo, inklusive Glasablage in Weiß oder Grau, wahlweise mit Edelstahlfußstütze, Föhnring und Handtaschenhaken, optional mit Funktionsmodul //

**GB** New generation – State of the art // Wall-mounted single styling station with digital print or for individual decoration, e.g. with your company logo, including glass shelf in white or grey, optionally with stainless steel foot-rest, hair dryer ring and bag hooks, optionally with function module //

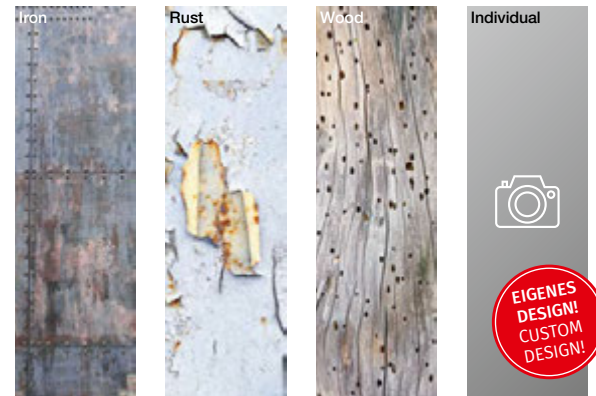
**FR** Nouvelle génération – dernier cri // Coiffeuse murale une place avec motif à impression numérique ou à décorer de manière personnalisée par ex. avec le logo de votre entreprise, tablette en verre comprise en blanc ou gris, au choix avec repose-pieds en inox, anneau pour sèche-cheveux et crochet pour sac à main, en option avec module fonctionnel //

**ES** Nueva generación – State of the Art // Puesto individual suspendido en la pared con impresión digital o para la concepción individual, p.ej. con el logotipo de su empresa, incluyendo portaobjetos de vidrio en blanco o gris, a elección con soporte de patas de acero inoxidable, ganchos para bolsos y anillos de secadores, opcional con módulo funcional //

**SE** Den nya generationen – senaste nytt // Vägghmonterad enkelplats med digitaltryck eller för individuell gestaltning, t. ex. med företagets logotyp, inklusive glashylla i vitt eller grått, med fotstöd av rostfritt stål som tillval, hållare för hårtork och handväskor, med funktionsmodul som tillval //



## SURFACES



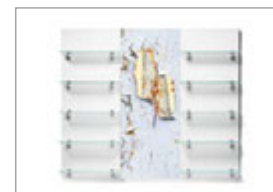
## PRODUCT FAMILY



Choice



Change



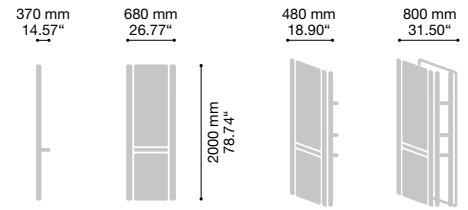
Collect







# OLYMP Balance Light



**DE Ein Lichterlebnis – emotional und funktional//** Wandhängender Einzel- oder freistehender Doppelplatz, Seitenwangen mit weißen Lichtlisenen, Wangen und Taschenablage in verschiedenen Dekoren erhältlich, Abdeckplatte aus Glas, satiniertes Trittschutz; optional: Föhnhalter und Handtaschenhaken, Funktionsmodul, Fußstütze aus Edelstahl//

**GB An experience in light – emotional and functional//** Wall-mounted single or freestanding dual styling stations, sides with white light pilaster strips, side panels and bag rest available in various decors, glass cover plate, kick-panel with satin finish; optional: hair dryer holder and bag hook, function module, stainless steel footrest//

**FR Une expérience lumineuse – émotionnelle et fonctionnelle//** Double place individuelle ou place isolée avec suspension murale, faces latérales avec lisières éclairées blanches, faces et tablette repose-sac disponibles en différents décors, plaque de recouvrement en verre, protection satinée contre les coups de pied ; en option : support de sèche-cheveux et crochet pour sac à main, module fonctionnel, repose-pieds en acier inoxydable//

**ES Una experiencia luminosa, emocional y funcional//** Tocador individual para fijar a la pared o tocador doble independiente, laterales con embellecedores luminosos de color blanco, laterales y bandeja para bolsos disponibles en diferentes motivos decorativos diferentes, tapa de cristal, estribo satinado; opcional: módulo funcional con soporte para secador y gancho cuelgabolsos, reposapiés de acero inoxidable//

**SE En ljuspunkt – emotionellt och funktionellt//** Vägghängd enkel eller fristående dubbelplats, sidostycken med vita ljuslister, sidostycken och förvaringshylla finns i olika designer, täckplatta i glas, satinerat golvskydd, tillval: fönhållare och handdukskrok, funktionsmodul, fotstöd i rostfritt stål//



## SURFACES

**Alu gebürstet//**  
Brushed aluminium

**Beton natur//**  
Concrete nature

**Räuchereiche//**  
Smoked oak

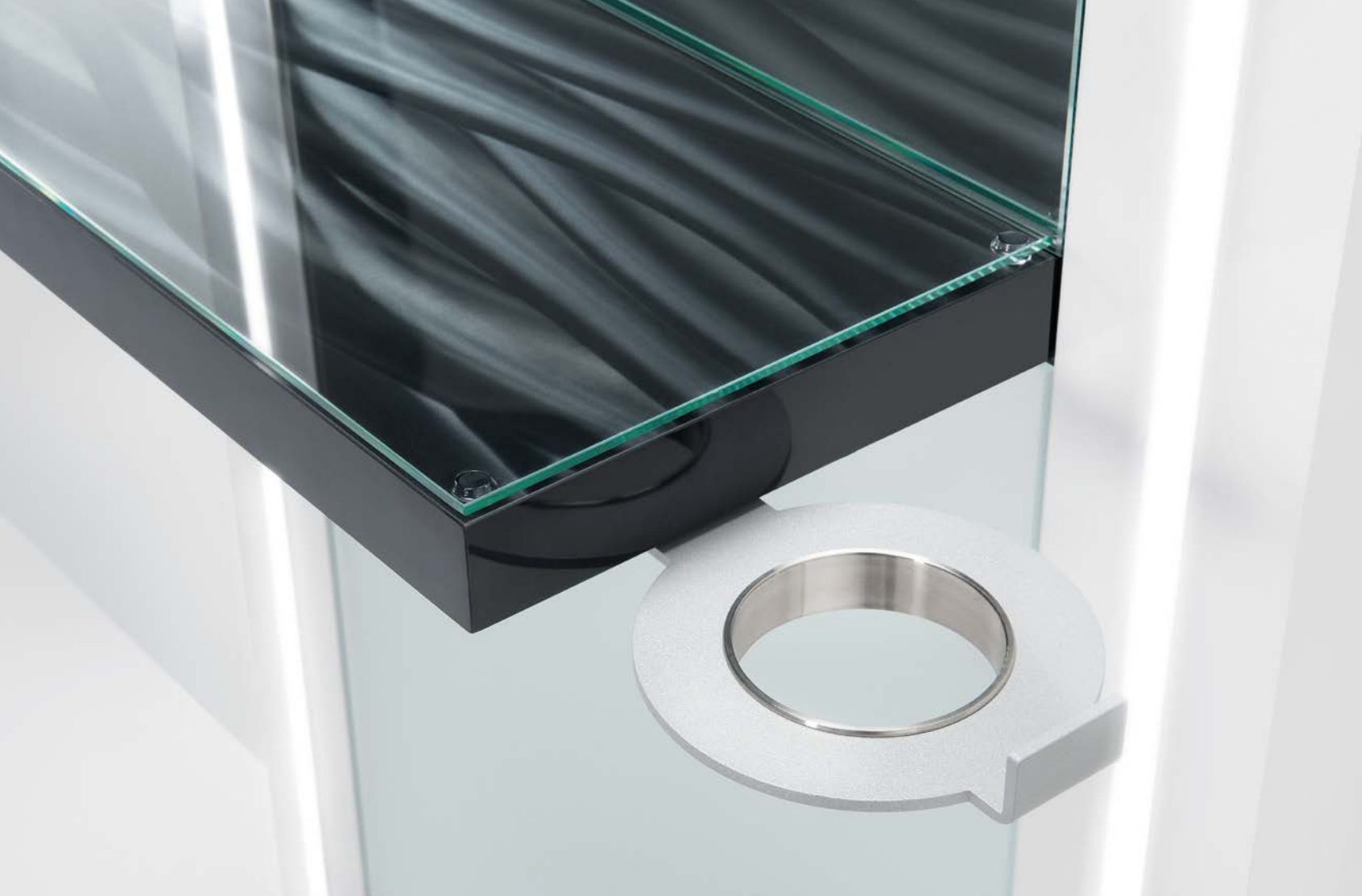
**Edelweiß glänzend//**  
Glossy noble white

**Vintage Oak//**  
Vintage oak

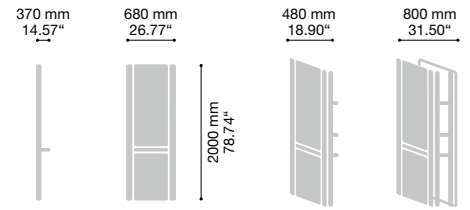
**Vulkanschwarz//**  
Volcano black

**Halifax Eiche natur//**  
Halifax nature oak

**Pasadena Pinie//**  
Pasadena pine



# OLYMP Balance



**DE Pure Eleganz – beste Funktion**// Wandhängender Einzel- oder freistehender Doppelplatz, Seitenwangen und Ablage mit Alulisenen, optional: integriertes Funktionsmodul mit Föhnring, Steckdosen, Garderobe, wahlweise Edelstahlfußstütze, Trittschutz aus satiniertem Glas, Handtaschenhaken//

**GB Pure elegance – optimal function**// Single wall-mounted or double freestanding styling station, front panels and worktop with aluminium pilaster strips, optional: integrated functional module with hair dryer holder, wall sockets, wardrobe, kick-panel with satin finish, optional stainless steel footrest, handbag hook//

**FR L'élégance à l'état pur – une fonctionnalité parfaite**// Coiffeuse double isolée ou individuelle fixée au mur, parois et tablettes avec lisières en alu, en option : module fonctionnel intégré avec anneau pour sèche-cheveux, prises électriques, porte-manteau, au choix avec repose-pied en acier inoxydable, protection anti coups de pied en verre satiné, crochet pour sac à main//

**ES Elegancia pura – el mejor funcionamiento**// Tocador individual de fijación a la pared o doble independiente, paneles y repisa con refuerzos de aluminio, opcional: módulo de función integrado con anillo para secador, enchufes, guardarropa, reposapiés de acero inoxidable opcional, gancho para colgar bolsos//

**SE Ren elegans – bästa funktion**// Väggh monterad enkel- eller fristående dubbelplats, sidostycken och hyllor med aluminiumlister, alternativt med inbyggd funktionsmodul med fönring, vägguttag, garderob, valfritt med fotstöd i rostfritt stål, golvskydd i satinerat glas, handväskehängare//



## SURFACES

**Alu gebürstet**//  
Brushed aluminium

**Beton natur**//  
Concrete nature

**Räuchereiche**//  
Smoked oak

**Edelweiß glänzend**//  
Glossy noble white

**Vintage Oak**//  
Vintage oak

**Vulkanschwarz**//  
Volcano black

**Halifax Eiche natur**//  
Halifax nature oak

**Pasadena Pinie**//  
Pasadena pine

## PRODUCT FAMILY



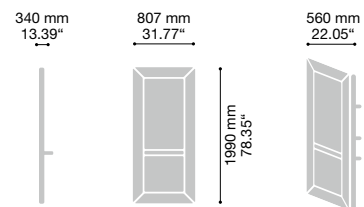
Senso// Senso Smart





# OLYMP Bongo

---







# Funktionalität im Unsichtbaren. Perfect look. Functionality inside.

**DE** Expressive  
Kompositionen – für  
jeden Geschmack  
das Besondere // Wand-  
hängender Einzelplatz mit  
verschiedenen Rahmen-  
varianten, verschiedene  
Glasablagen, optional  
Föhnring, Handtaschen-  
haken, integrierte Gar-  
derobe, Materialschrank  
mit Steckdosen, Ablagen,  
Edelstahlfußstütze //

**GB** Expressive  
creations – something  
special to suit every  
taste // Wall-mounted  
single styling station with  
different frame options and  
glass shelves, optional  
hair dryer holder, handbag  
hook, integrated ward-  
robe, materials cupboard  
with power sockets, shelves  
and stainless steel footrest //

**FR** Des compositions  
expressives –  
l'exceptionnel pour tous  
les goûts // Coiffeuse  
murale une place avec  
plusieurs variantes de  
cadre, différentes tablettes  
en verre, en option avec  
anneau pour sèche-che-  
veux, crochet pour sac à  
main, porte-manteau inté-  
gré, armoire de rangement  
avec prises électriques,  
tablettes, repose-pied en  
acier inoxydable //

**ES** Composiciones  
expresivas – para cada  
gusto lo suyo particular //  
Tocador individual de  
fijación a la pared con  
diferentes variantes,  
diferentes repisas de  
vidrio, anillo para secador  
opcional, gancho para  
colgar bolsos, guardarro-  
pa integrado, armario para  
material con enchufes,  
estantes, reposapiés de  
acero inoxidable //

**SE** Expressiva  
kompositioner – det lilla  
extra för alla smaker //  
Vägghängd enkelplats  
med olika ramvarianter,  
olika glasförvaringsutrym-  
men, fönring som tillval,  
handväskhållare, integ-  
rerad garderob, materi-  
alskåp med vägguttag,  
förvaringsutrymmen,  
fotstöd i rostfritt stål //

## SURFACES

**Beton natur //**  
Concrete nature

**Räuchereiche //**  
Smoked oak

**Edelweiß glänzend //**  
Glossy noble white

**Vintage Oak //**  
Vintage oak

**Vulkanschwarz //**  
Volcano black

**Halifax Eiche natur //**  
Halifax nature oak

**Pasadena Pinie //**  
Pasadena pine

**Folie Silberschiff //**  
Silver reed foil

**Folie Krokodillederoptik //**  
Crocodile-skin look foil

**Folie Silberfaser //**  
Silver fiber foil

**Verschiedene  
Bezugsstoffe //**  
Different fabrics

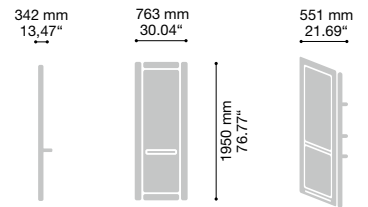
## PRODUCT FAMILY



Senso // Senso Smart



# OLYMP Bridge



**DE Zurückhaltende Eleganz – solide Stabilität** // Wandhängender Einzelplatz mit Rahmen durchgehend oder geteilt, waagrechtes Rahmenelement in Edelstahl gebürstet, Glasablage symmetrisch in drei Dekoren mit Ablagehalter aus Edelstahl, mit Trittschutz, wahlweise mit Edelstahlfußstütze und Ablageband mit Föhnhalter und Handtaschenhaken, optional mit Funktionsmodul //

**GB Understated elegance – robust stability** // Wall-mounted single styling station with frame, complete or divided, horizontal frame element in brushed stainless steel, symmetrical glass worktop in three deco-designs with stainless steel storage holder, with kick-panel. Available with stainless steel footrest and storage strip with hair dryer holder and bag hook, optional with function module //

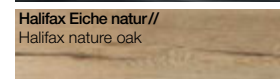
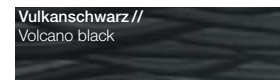
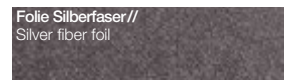
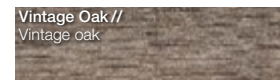
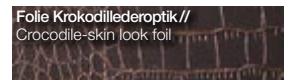
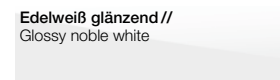
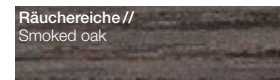
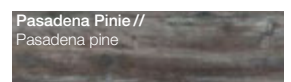
**FR Élégance sobre – stabilité solide** // Coiffeuse murale une place avec cadre en une seule pièce ou divisé, élément de cadre horizontal en inox brossé, tablette en verre symétrique en trois décors avec support de tablette en inox, avec protection anti coups de pied, au choix avec repose-pieds en inox et bande de rangement avec anneau pour sèche-cheveux et crochet pour sac à main, en option avec module fonctionnel //

**ES Elegancia discreta – estabilidad sólida** // Tocador individual de sustentación mural con marco pasante o dividido, elemento de marco horizontal en acero inoxidable cepillado, portaobjetos de cristal simétrico en tres decoraciones con soporte de apoyo de acero inoxidable, con apoyapié a elección con soporte de pie de acero inoxidable y banda de apoyo con soporte para secador de pelo y gancho para bolsos, opcionalmente con módulo funcional //

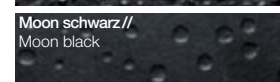
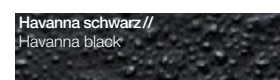
**SE Diskret elegans – solid stabilitet** // Vägghängande enkelplats med genomgående eller delad ram, vågrätt ramelement i borstat rostfritt stål, symmetrisk glashylla i tre dekorer med hållare i rostfritt stål, med väggskydd, alternativ med fotstöd i rostfritt stål och förvaringshylla med fönhållare och väskkrok, som tillval med funktionsmodul //



## SURFACES



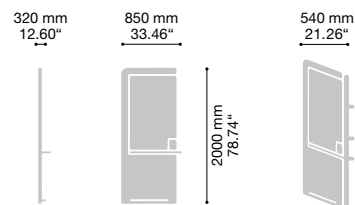
## Rahmen durchgehend // Complete frames







# OLYMP FollowUp



## DE OLYMP FollowUp – Seventies Revival mit großen Radien //

Wandhängender Einzelplatz, Spiegel rechts oder links, mit oder ohne Edelstahl-Fußstütze. Ablage in verschiedenen Dekoren, optional Glasabdeckplatte für Ablage, Föhnring und Handtaschenhaken. Auf Wunsch mit Funktionsmodul //

**GB OLYMP FollowUp –  
seventies revival with  
generous radii //** Wall-mounted single styling station, mirror is mounted on the left or right, shelf in various decors, optional with glass cover plate, hair dryer holder and handbag holder. Optionally with function module //

**FR OLYMP FollowUp –  
Renaissance des années  
70 avec des grands  
rayons //** Coiffeuse murale une place, miroir à droite ou à gauche, avec ou sans repose-pieds en inox, tablette en différents décors, disponible en option plaque de recouvrement en verre, anneau pour sèche-cheveux et des crochets pour sac à main. Sur demande avec module fonctionnel //

**ES OLYMP FollowUp –  
Vuelven los setenta con  
grandes radios //** Puesto individual suspendido en la pared, el espejo está a la izquierda o a la derecha, con o sin soporte de pié de acero inoxidable, apoyo en diferentes decoraciones, disponible opcionalmente con anillo para secador de cabello y gancho para bolsos. A pedido con módulo funcional //

**SE OLYMP FollowUp –  
70-tals revival med  
stora radier //** Vägghonterad enkelplats, spegel placerad till höger eller vänster, med eller utan fotstöd i rostfritt stål, avställningsbord i olika dekorer, med täckplatta i glas, fönring och väskkrok som tillval. Med funktionsmodul som tillval //



## SURFACES

**Beton natur //**  
Concrete nature

**Räuchereiche //**  
Smoked oak

**Edelweiß glänzend //**  
Glossy noble white

**Vintage Oak //**  
Vintage oak

**Vulkanschwarz //**  
Volcano black

**Halifax Eiche natur //**  
Halifax nature oak

**Pasadena Pinie //**  
Pasadena pine

**Folie Silberschiff //**  
Silver reed foil

**Folie Krokodillederoptik //**  
Crocodile-skin look foil

**Folie Silberfaser //**  
Silver fiber foil

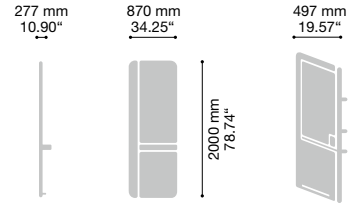
**Verschiedene  
Bezugsstoffe //**  
Different fabrics

**Schwarz glänzend //**  
Glossy black





# OLYMP Poet



**DE** OLYMP Poet – kreative Veränderung in moderner Stilistik // Frisierplatz mit gerundeten Ecken, wahlweise mit Funktionsmodul. Trittschutz aus klarem oder satiniertem Spiegel. Mit oder ohne Anbaufußstütze aus Edelstahl. Austauschbare Blenden in verschiedenen Akzentfarben oder Glas zur individuellen Beschriftung (inklusive Deco-Marker). Ablagekorpus aus Edelstahl, optional mit Föhnring mit verschiedenen Wechseleinlagen in Blendenoptik //

**GB** OLYMP Poet – creative change in a modern style // Styling station with rounded corners, with optional function module. Kick panel made of clear or satinised mirror. With or without attached stainless steel footrest. Exchangeable screens in various accent colours or glass for individual lettering (including deco-marker). Stainless steel shelf body, optionally with hair dryer holder with various interchangeable strip-look inserts //

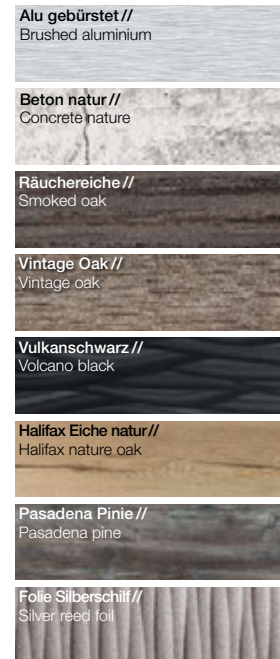
**FR** OLYMP Poet – Un changement créatif dans un design moderne // Coiffeuse pourvue de coins arrondis, au choix avec module fonctionnel. Protection anti coups de pied en miroir clair ou satiné. Avec ou sans repose-pied en inox. Caches interchangeable en différentes couleurs ou en verre pour des inscriptions personnalisées (avec marqueur de décoration). Corps de tablette en inox, en option avec anneau pour sèche-cheveux avec différents pièces accessoires à insérer //

**ES** OLYMP Poet – Modificaciones creativas en lenguaje moderno de formas // Puesto de estilismo con esquinas redondeadas. Apoyapié de espejo transparente o satinado. Con o sin soporte para pié adosado de acero inoxidable. Embellecedores intercambiables en varios colores muy vivos o bien en cristal para la rotulación personalizada (incluye el rotulador). Cuerpo de apoyo de acero inoxidable opcional con anillo para secador de cabello con diferentes insertos recambiables //

**SE** OLYMP Poet – kreativ förändring i modernt formspråk // Frisörplats med runda hörn och utbyttbar sidopanel med magnetfäste, med funktionsmodul som tillval. Golvsydd i klart eller satinerat spegelglas. Med eller utan påbyggnadsfotstöd av rostfritt stål. Utbytbara paneler i olika accentfärger eller glas som kan förses med valfri text (inklusive märkpenna). Stomme i rostfritt stål, som tillval med fönring med olika utbytbara inlägg //



## SURFACES



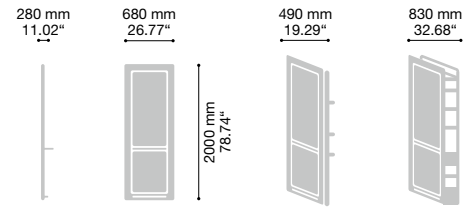
## PRODUCT FAMILY



Poem // Poem Smart



# OLYMP Fashion Screen



**DE Gläserne Facetten – edler Lifestyle** // Wandhängender Einzel- oder freistehender Doppelplatz, Sicherheitsglas in Sandstrahloptik oder Schwarz mit Trittschutz in Silber, Spiegel mit Facette, Glasablage in Sandstrahloptik, Edelstahlbaufußstütze, optional mit Steckdosen, Ablagen, Föhnhalter, Beleuchtung, optional integriertes Funktionsmodul für Wandmontage //

**GB Glass facets – elite lifestyle** // Wall-mounted single or freestanding double styling station, safety glass in sand-blasted look or black with kick panel in silver, mirror with facets, glass shelf in sandblasted look, stainless-steel foot-rest, optional with power sockets, shelves, hair dryer holder, lighting, optional with utility modules for wall-mounting //

**FR Facettes de verre – la noblesse d'un certain art de vivre** // Coiffeuse murale une place ou centrale deux places, verre sécurité en look sablé ou noir avec protection anti coups de pied argent, miroir biseauté, tablette en verre sablé, repose-pied rapporté en acier inoxydable, en option : prises électriques, rangements, support pour sèche-cheveux, éclairage, module service pour montage mural en option //

**ES Facetas de cristal – estilo de vida refinado** // Tocador individual de fijación a la pared o doble independiente, cristal de seguridad con aspecto pulido por arena o en color negro con plancha protectora de pisadas en color plata, espejo con facetas, repisa de vidrio con aspecto pulido por chorro de arena, reposapiés de acero inoxidable adosado, opcionalmente con enchufes, estantes, soporte para secador, iluminación, opcionalmente módulo de servicio para montaje mural //

**SE Glasfacetter – ädel livsstil** // Vägghängd enkel- eller fristående dubbelplats. Säkerhetsglas med sandblästrat utseende eller svart med golvskydd i silver, spegel med facett, glashylla med sandblästrat utseende, påbyggnadsfotstöd av rostfritt stål, valfritt med eluttag, hyllor, fönhållare, belysning, funktionsmodul för väggmontering //



## SURFACES

Sicherheitsglas Sandstrahloptik // Sand-blasted look safety glass

Sicherheitsglas schwarz // Black safety glass







REZEP  
TIONEN  
VERKAUF &  
LABOR

---

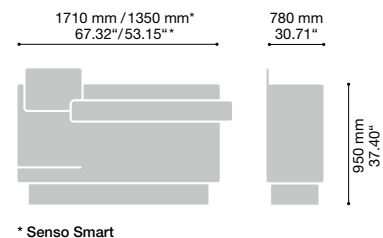
RECEP  
TION DESKS  
RETAIL &  
LABORATORY

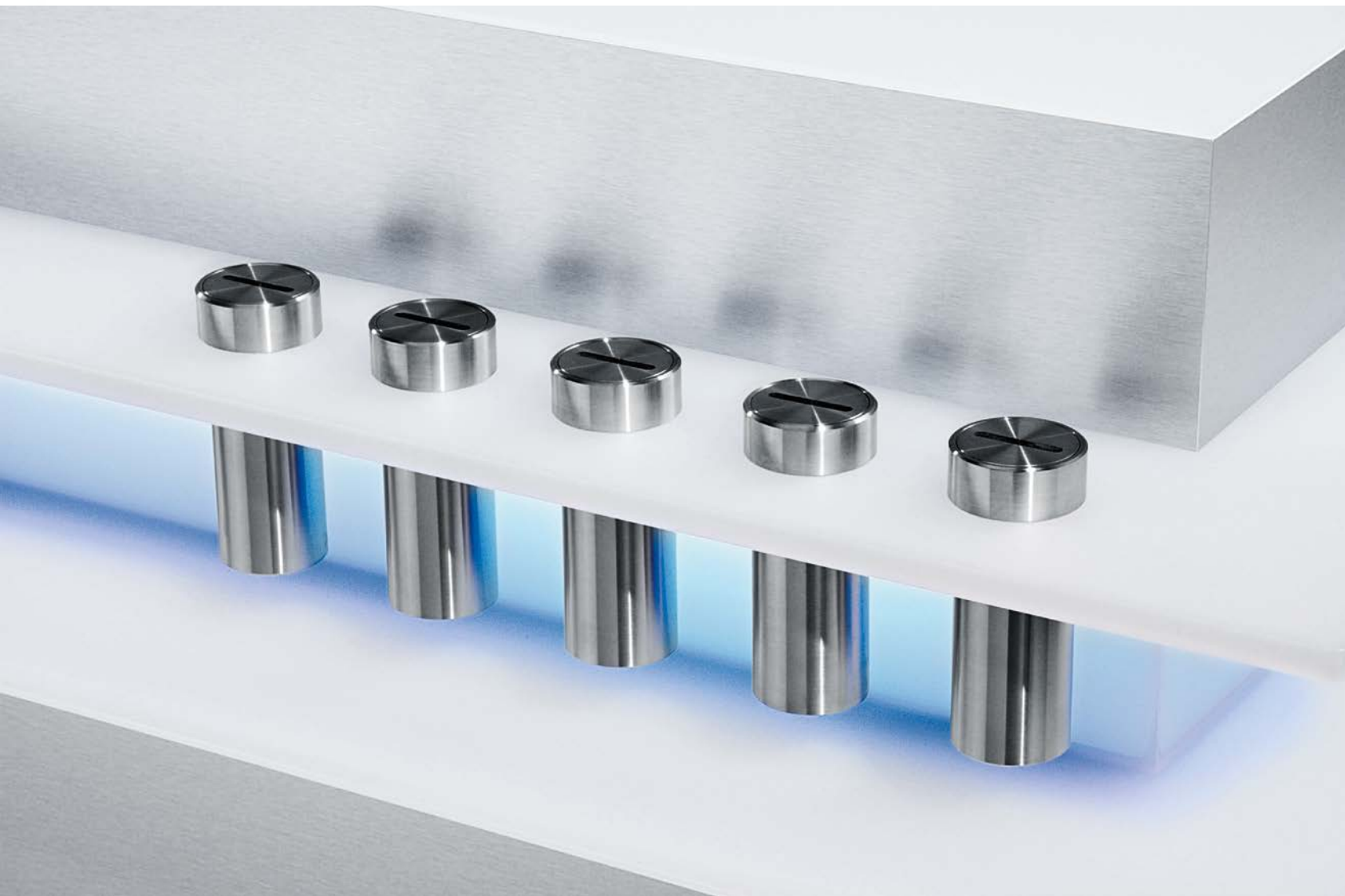
---



# OLYMP Senso

---





# Hightech Handwerk. Made in Germany. Hi-tec solutions. Made in Germany.

## **DE Sinnliche Lichtinszenierung – emotionaler Empfang //**

Rezeptionskorpus in verschiedenen Oberflächen mit integrierter Plexiglas-Lichtkassette und Weißlicht, Bildschirmschablende rechts oder links und Lichtleiste, Plexiglasablage, optional Farblicht, Schubkästen, Türen, Elektrifizierung, Tastatúrauszug, Steckdosenleisten, Trinkgeld-dosen. Individuelle Korpusausstattung //

## **GB Sensual light staging – emotional reception //**

Reception desk with various surfaces and integrated white light Plexiglas lighting panel, screen panel left or right and light pilaster strips, optional coloured light, drawers, doors, electric power, keyboard pullout, power outlet strips, containers for tips. Individual desk configuration //

## **FR Un éclairage sensuel pour un accueil plein d'émotion //**

Structure disponible dans différents matériaux avec coffret lumineux en plexiglas et éclairage blanc, cache d'écran à gauche et à droite et lisière lumineuse, tablette en plexiglas, au choix avec éclairage couleur, tiroirs, portes, électrification, prises électriques, tirelires pour les pourboires. Configuration de corps individuel //

## **ES Sensual puesta en escena de luces – recepción emotiva //**

Cuerpo de recepción en diferentes superficies con caja de luz y luz blanca, protección de pantalla y refuerzos de luces, repisas de plexiglás, opcional: luz de color, cajones, puertas, electrificación, regletas con varias cajas de enchufe, botes para propina. Configuración del cuerpo individual //

## **SE Sinnlig iscensättning – emotionellt mottagande //**

Receptionsstomme i olika material med inbyggd ljuskassett och vitt ljus, bildskärms-skydd och ljuslist, förvaringsutrymme i plexiglas, alternativt med färgat ljus, lådor, dörrar, elanslutning, vägguttagslister, burkar för dricks. Individuell konfiguration av disken //

## **SURFACES**

**Alu gebürstet //**  
Brushed aluminium



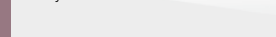
**Beton natur //**  
Concrete nature



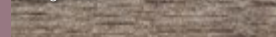
**Räuchereiche //**  
Smoked oak



**Edelweiß glänzend //**  
Glossy noble white



**Vintage Oak //**  
Vintage oak



**Vulkanschwarz //**  
Volcano black



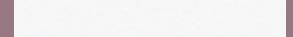
**Halifax Eiche natur //**  
Halifax nature oak



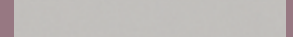
**Pasadena Pinie //**  
Pasadena pine



**Premiumweiß //**  
Premium white



**Alu silber //**  
Aluminium silver





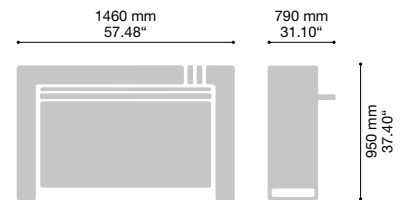


Senso Smart



Senso

# OLYMP Choice



## DE Raum für Flexibilität – Kreativität in Anspruch und Optik//

Rezeptionskorpus außenseitig in Edelweiß glänzend, optional umlaufender Rahmen frontseitig in Schwarz glänzend, Acrylglasplatte in Weiß satiniert, Taschenablage in Klarglas, wahlweise Sockel in Basaltschwarz oder auf Edelstahlkufen, optional Bildschirmblende aus satiniertem Glas und zusätzliche Montage von Trinkgeld Dosen, individuelle Korpusausstattung. Dekorblende wahlweise in Bezugstoff, als Designplatte mit reliefartiger Oberfläche oder als werkzeuglos auswechselbarer Digitaldruck mit verschiedenen Motiven zur Auswahl oder individuelle Gestaltung, Digitaldruck optional hinterleuchtet//

## GB Room for flexibility – creativity in quality and design//

Reception desk, exterior in glossy noble white finish, optionally with gloss black wrap-round frame on the front, acrylic glass top with white satin finish, clear glass bag rest, optionally on basalt black plinth or on stainless steel runners, optional satin-finish glass privacy screen and additional installation of containers for tips, individual desk layout. Decor screen available with upholstery finish, as a design screen with embossed surface or as a digital print with different motives or for self-decoration that can be swapped without needing any tools, optional back-lighting for the digital print//

## FR Place à la flexibilité – créativité et look exigeants//

Corps de réception extérieur blanc brillant, en option cadre noir brillant sur tout le tour de la face avant, plaque en verre acrylique blanche satinée, tablette repose-sac en verre transparent, socle au choix en noir basalte ou sur patins en acier inoxydable, cache d'écran en verre satiné et montage supplémentaire de boîtes à pourboires en option, équipement individuel du corps. Cache au choix avec tissu de revêtement, version plaque design avec surface en relief ou version motif à impression numérique interchangeable sans outil avec différents motifs au choix ou motif personnalisé, rétro-éclairage du motif à impression numérique en option//

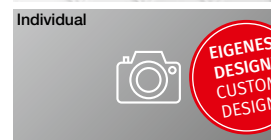
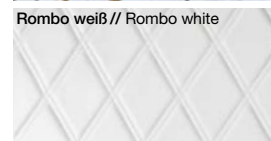
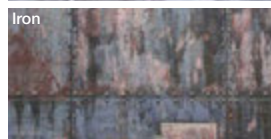
## ES Espacio para flexibilidad – creatividad en exigencia y aparien- cia//

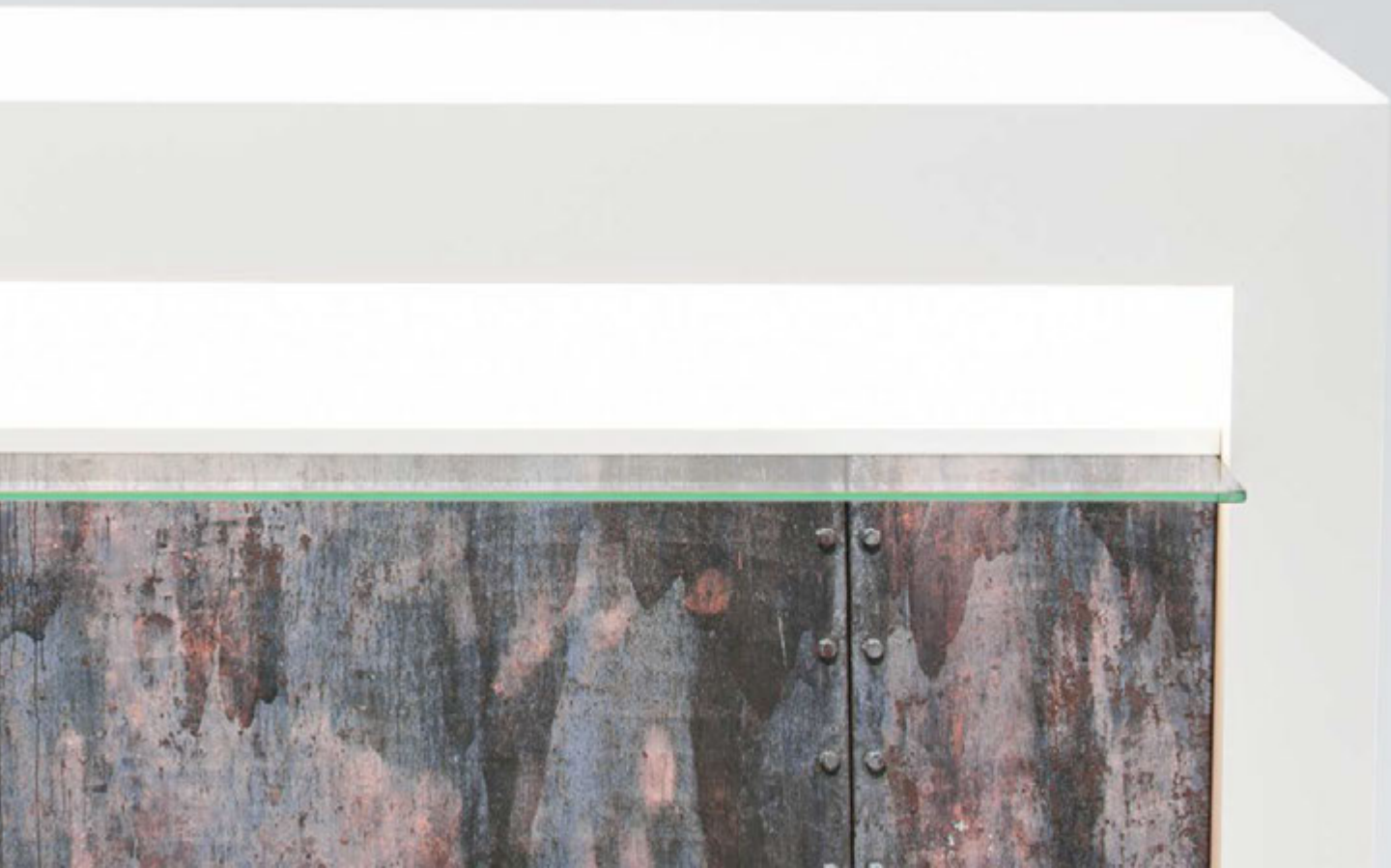
Cuerpo de recepción exteriormente en blanco noble brillante, opcional con marco envolvente frontal en negro brillante, placa de acrílico en blanco satinado, apoyo para bolsos en vidrio transparente, a elección zócalo en negro basalto o sobre patines de acero inoxidable, opcional marco de pantalla de vidrio satinado y adicionalmente montaje de latas para propinas, equipamiento individual del cuerpo. Panel decorativo a elección en tela de tapicería, de placa de diseño con superficie de tipo relieve o como impresión digital intercambiable sin herramientas con diferentes temas a elección o concepción individual, impresión digital opcional con iluminación posterior//

## SE Plats för flexibilitet – kreativitet i anspråk och utseende//

Receptionsdisk med utsida av rostfritt stål höggglans, med glänsande svart ram på framsidan som tillval, vit satinerad akrylglasplatta, väskhållare av genomskinligt glas, eventuellt med basaltsvart sockel eller på fästen av rostfritt stål, med skärmpanel av satinerat glas och extra monterad sparbössa för dricks som tillval, individuell diskutrustning. Dekorskärm med valfritt tygöverdrag, som designplatta med reliefliknande yta eller som verktygslost utbytbar digitaltryck med ett urval av olika motiv eller för individuell gestaltning, digitaltryck med bakgrundsbelysning//

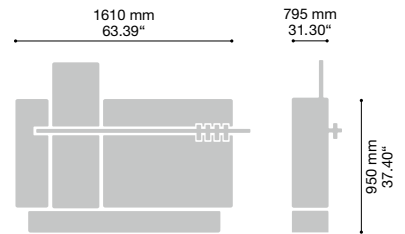
## SURFACES







# OLYMP Change



**DE** Grenzenlose Möglichkeiten – gestaltpbares Raumwunder // Rezeptionskorpus in Edelweiß glänzend, Acrylglasplatte in Weiß satiniert, Taschenablage in Basaltschwarz, individuelle Korpusausstattung. Dekorblende wahlweise als Designplatte mit reliefartiger Oberfläche oder als werkzeuglos auswechselbarer Digitaldruck, verschiedene Motive zur Auswahl oder individuelle Gestaltung, Digitaldruck optional hinterleuchtet //

**GB** Boundless possibilities – designable, spatially // Reception desk, exterior in glossy noble white finish, acrylic glass top with white satin finish, bag rest in Basalt black, individual desk layout. Decor screen available as a design screen with embossed surface or as a digital print with different motives or for self-decoration that can be swapped without needing any tools, optional back-lighting for the digital print //

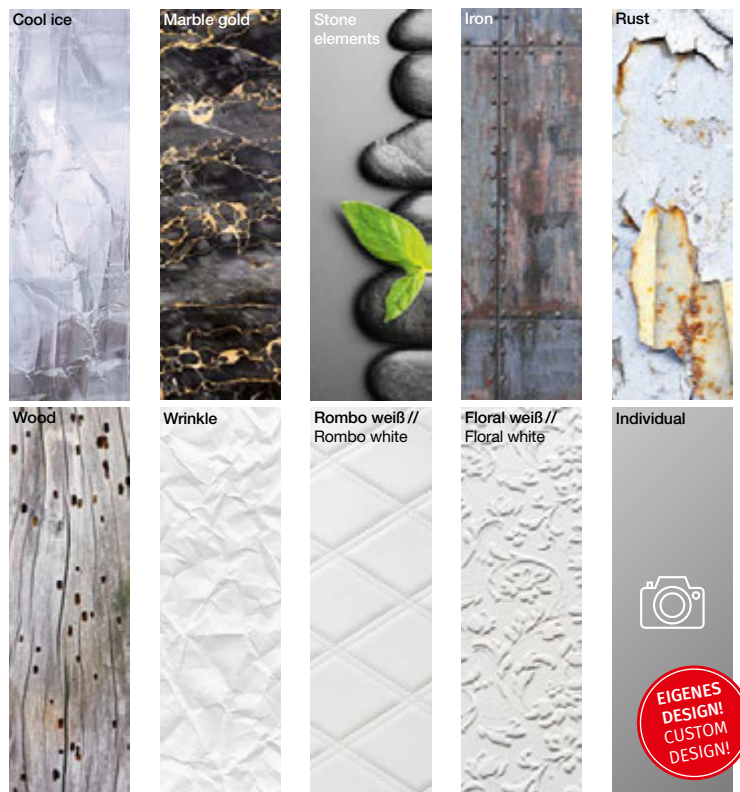
**FR** Des possibilités infinies pour un prodige modulable // Corps de réception blanc brillant, plaque en verre acrylique blanche satinée, tablette repose-sac en noir basalte, équipement individuel du corps. Cache au choix en version plaque design avec surface en relief ou version motif à impression numérique interchangeable sans outil avec différents motifs au choix ou motif personnalisé, rétro-éclairage du motif à impression numérique en option //

**ES** Posibilidades ilimitadas, espacio totalmente personalizable // Cuerpo de recepción en blanco noble brillante, placa de acrílico en blanco satinado, apoyo para bolsos en negro basalto, equipamiento individual del cuerpo. Panel decorativo a elección como placa de diseño con superficie de tipo relieve o como impresión digital recambiable sin herramientas, diferentes temas a elección o concepción individual, impresión digital opcional con iluminación posterior //

**SE** Gränslösa möjligheter – individuell inredning // Receptionsdisk i vit högljans, vit satinerad skiva i akrylglas, förvaringshylla i basaltsvart, individuell diskutrustning. Dekorskärm som designplatta med reliefliknande yta eller som verktygslöst utbytbar digitaltryck med ett urval av olika motiv eller för individuell gestaltning, digitaltryck med bakgrundsbelysning //

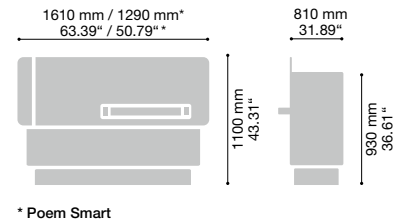


## SURFACES





# OLYMP Poem



**DE OLYMP Poem – aus der Familie des Poeten//** Rezeptionskorpus in Premiumweiß oder Basaltschwarz, Acrylglasplatte in Weiß satiniert, Sockel auch in Alu gebürstet erhältlich, Frontplatte weiß oder schwarz glänzend, wahlweise mit weißen LEDs hinterleuchtet, Dekorblende und Taschenablage rechts oder links, austauschbare Blenden in verschiedenen Akzentfarben oder Glas zur individuellen Beschriftung (inklusive Deco-Marker), Taschenablagekorpus aus Edelstahl und optional verschiedene Wechseleinlagen, zusätzlich ausstattbar mit Zahlsteller und Trinkgeld Dosen, individuelle Korpusausstattung//

**GB OLYMP Poem – from the family of the poet//** Reception desk in Premium white or Basalt black, acrylic glass top with white satin finish, plinth also available in brushed aluminium, front panel glossy white or black, optionally backlit with white LEDs, decor screen and bag rest on the right or the left, exchangeable screens in various accent colours or glass for individual lettering (including deco-marker), stainless steel bag rest body and variety of optional shelf inserts, can be additionally equipped with money tray and containers for tips, individual desk layout//

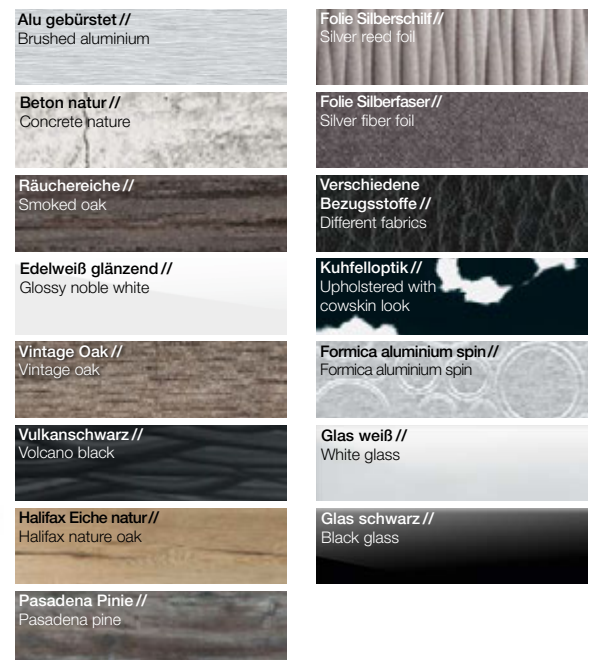
**FR OLYMP Poem – de la famille des poètes//** Corps de réception blanc premium ou noir basalte, plaque en verre acrylique blanche satinée, socle également disponible en aluminium brossé, plaque frontale blanche ou noire brillante, au choix avec rétro-éclairage avec des LED blanches, cache et tablette repose-sac à droite ou à gauche, caches interchangeables en différentes couleurs ou en verre pour des inscriptions personnalisées (avec marqueur de décoration), corps de la tablette repose-sac en acier inoxydable avec différents inserts en option, possibilité d'équipement avec une assiette à monnaie et des boîtes à pourboires, équipement individuel du corps//

**ES OLYMP Poem, de la familia de los poetas//** Mostrador de recepción en blanco premium, placa de cristal acrílico en blanco satinado, zócalo también disponible en aluminio cepillado, placa frontal de color blanco o negro brillo, opcional con iluminación posterior mediante LEDs de color blanco, embellecedor decorativo y bandeja para bolsos en el lado derecho o izquierdo, embellecedores intercambiables en varios colores muy vivos o bien en cristal para la rotulación personalizada (incluye el rotulador), mostrador con bandeja de acero inoxidable para bolsos y opcionalmente con distintos tipos insertos decorativos, además es posible equiparlo con platillo de cambio y botes para propinas, mostrador totalmente personalizable//

**SE OLYMP Poem – ren poesi//** Receptionsdisk i premiumvit eller basalt-svart, vit satinerad skiva i akrylglas, sockel kan även fås i borstat aluminium, frontplatta i vit eller svart glans, vit bakgrundsbelysning med LED som tillval, dekorativ panel och förvaringshylla till höger eller vänster, utbytbara paneler i olika accentfärger eller glas som kan försees med valfri text (inklusive med märkpena), disk med förvaringshyllor i rostfritt stål och olika hyllinsatser som tillval, myntfat och dricks-skål som tillval, individuell diskutrustning//



## SURFACES Dekorblende// Decor screen





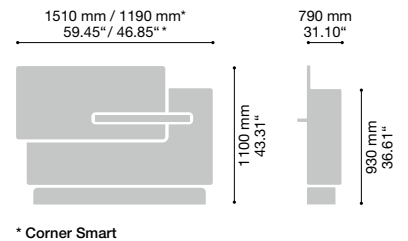


Poem



Poem Smart

# OLYMP Corner



**DE Kubistische Moderne – umfassendste Funktion** // Rezeptionskorpus in Premiumweiß oder Basaltschwarz, Acrylglasplatte in Weiß satiniert, Sockel auch in Alu gebürstet erhältlich, in zwei gewinkelten Ausführungen, wahlweise mit weißen LEDs hinterleuchtet, Winkelblende links oder rechts in verschiedenen Oberflächen erhältlich, Taschenablage in verschiedenen Oberflächen, zusätzlich ausstattbar mit Zahlsteller und Trinkgeld Dosen auf der Frontplatte, individuelle Korpusausstattung //

**GB Cubist modernity – wide-ranging functionality** // Reception desk in Premium white or Basalt black, acrylic glass top with white satin finish, plinth also available in brushed aluminium, in two angular designs, optionally backlit with white LEDs, corner screen on the left or the right available in different finishes, bag rest with various finishes, can be additionally equipped with money tray and containers for tips, individual desk layout //

**FR Modernité cubique – fonctionnalité complète** // Corps de réception blanc premium ou noir basalte, plaque en verre acrylique blanche satinée, socle également disponible en aluminium brossé, deux modèles couvés, au choix avec rétro-éclairage avec des LED blanches, cache couvé à gauche ou à droite disponible dans différentes surfaces, tablette repose-sac avec diverses surfaces, possibilité d'équipement avec une assiette à monnaie et des boîtes à pourboires sur la plaque frontale, équipement individuel du corps //

**ES Diseño cúbico, función completa** // Mostrador de recepción en blanco premium o negro basalto, placa de cristal acrílico en blanco satinado, zócalo también disponible en aluminio cepillado, dos modelos acodados diferentes, opcional con iluminación posterior mediante LEDs de color blanco, embellecedor angular a izquierda o derecha disponible en distintos acabados, apoyo para bolsos en diferentes superficies, además es posible equiparlo con platillo de cambio y botes para propinas en la placa frontal, mostrador totalmente personalizable //

**SE Kubistisk modern – otroligt funktionell** // Rezeptionsdisk i premi-umvit eller basalsvart, vit satinerad skiva i akrylglas, sockel kan även fås i borstat aluminium, i två vinklade utföranden, vit bakgrundsbelysning med LED som tillval, vinklad panel till höger eller vänster med olika ytfinish, väskhylla i olika ytmaterial, myntfat och dricksskål kan fås som tillval på frontplatta, individuell diskutrustning //



## SURFACES

### Winkelblende //

Corner screen

Alu gebürstet //  
Brushed aluminium

Beton natur //  
Concrete nature

Räuchereiche //  
Smoked oak

Edelweiß glänzend //  
Glossy noble white

Vintage Oak //  
Vintage oak

Vulkanschwarz //  
Volcano black

Halifax Eiche natur //  
Halifax nature oak

Pasadena Pinie //  
Pasadena pine

Premiumweiß //  
Premium white

Alu silber //  
Aluminium silver



Winkelausführung 1 // Corner design 1

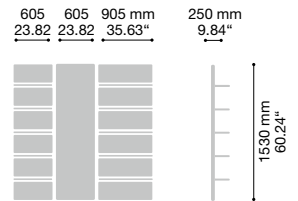


Winkelausführung 2 // Corner design 2





# OLYMP Collect



**DE** Einzigartiges Verkaufs-Highlight – trendige Waren-präsentation // Verkaufspanel: Panel in Edelweiß-Hochglanz, verdeckte Wandbefestigung, inklusive 5 Glasablagen satiniert. Verkaufspanel mit Digitaldruck: werkzeu-glos auswechselbarer Digitaldruck, verdeckte Wandbefestigung, optional Magnet-Tablar und Magnet-Prospekthalter. Verschiedene Digital-druckmotive zur Auswahl oder gestalten Sie Ihr eigenes Motiv, z. B. mit Ihrem Firmenlogo //

**GB** Unique sales highlight – trendy merchandise presentation // Panel in high polished noble white, hidden wall mount, with 5 glass shelves with satin finish. Digital print replaceable without tools, hidden wall mount, optionally magnetic shelf and magnetic magazine rack, various digital print motives available or design your own individual theme, e. g. with your company logo //

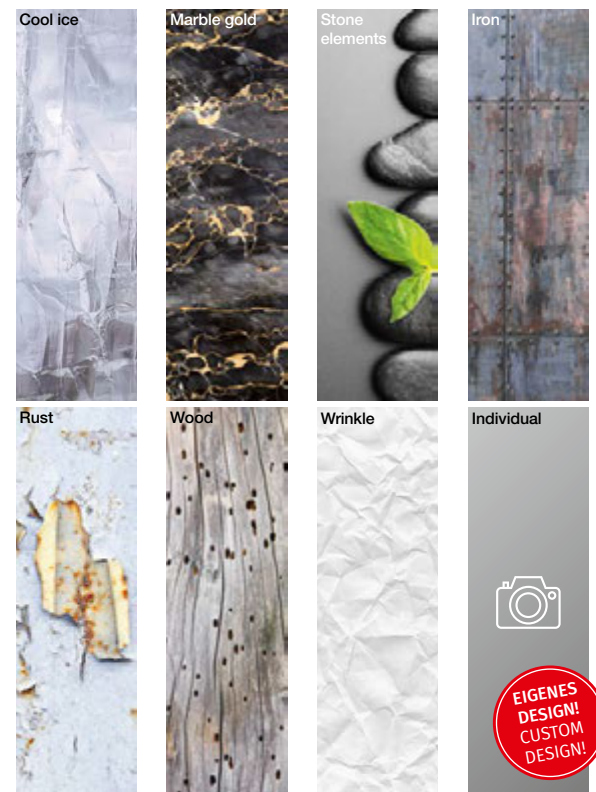
**FR** Élément de vente unique pour une présentation tendance des produits // Panneau en blanc hautement brillant, fixation murale cachée, 5 tablettes en verre satiné. Motif à impression numérique interchangeable sans outil, fixation murale cachée, tableau magnétique et porte-brochures magnétique en option. Plusieurs motifs à impression numérique au choix ou créez votre propre motif, par ex. le logo de votre entreprise //

**ES** Destaque de ventas único – presentación de mercancía de tendencia // Panel en blanco noble de alto brillo, fijación de pared oculta, 5 estantes de cristal satinado. Impresión digital intercambiable sin herramientas, fijación de pared oculta, tablero magnético y soporte de folletos magnético. Diferentes temas de impresión digital a elección o conforme individualmente su propio motivo p. ej. con el logotipo de su empresa //

**SE** Unik höjdpunkt – trendig varupresentation // Panel i vit höggloss, dold väggmontering, 5 satinerade glashyllor. Verktygslöst utbytbar digitaltryck, dold väggmontering, magnet-tavla och magnetisk broschyrhållare som tillval. Ett urval av olika digitaltrycksmotiv eller skapa ditt eget individuella motiv, t.ex. med din företagslogga //



## SURFACES



# OLYMP

## Line up

---

**DE Clevere Verkaufsprofis – Warenpräsentation mit Pfiff // Variables**

Warenpräsentationssystem aus Aluminium und satiniertem Glas. Schalen und Container aus satiniertem Acryl in verschiedenen Farben ergänzen das Wandsystem //

**GB Clever sales pros – Presenting products with flair // Flexible**

product presentation system made of aluminium and satin finish glass. The wall-mounted system is accessoried with trays and containers made of satin-finish acrylic in an interesting range of colours //

**FR Des pros de la vente intelligents – Présentoirs de caractère // Système variable de présentation des**

produits en aluminium et verre satiné. Les jattes et boîtes en acrylique satiné de différentes couleurs complètent le dispositif mural et lui confère un aspect très à la mode //

**ES Profesionales de ventas inteligentes – Presentación atractiva del producto // Sistema variable para la presentación de artículos, de**

aluminio y vidrio satinado. Bandejas y contenedores de material acrílico satinado en diferentes colores completan este sistema para fijación a la pared //

**SE Smarta försäljningsproffs – Varupresentation med det lilla extra // Mångsidigt produktpresentationssystem i aluminium och**

satinerat glas. Skålar och moduler av satinerad akryl i olika färger kompletterar väggssystemet //



**SURFACES**

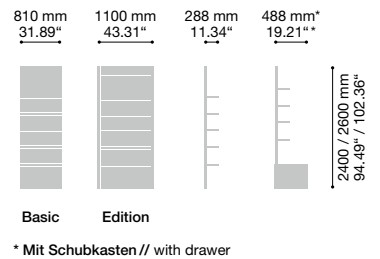
Blau satiniert //  
Blue glazed

Weiß satiniert //  
White glazed

Rot satiniert //  
Red glazed

Orange satiniert //  
Orange glazed

# OLYMP Sales System



## DE Professionelle Warenpräsentation – Ihre Produkte im Fokus //

Wandstehende Verkaufshyllen mit Scannerschienen, schwarz oder weiß, wahlweise mit Schubkasten, in 2 verschiedenen Höhen verfügbar.

**Basic-Ausführung:** 4–6 Fachböden, abhängig von Höhe und Schubkasten.

**Edition-Ausführung:** Warenpräsentations-Beleuchtung und Leuchtkasten für ein individuelles Motiv, 3–5 Fachböden, abhängig von Höhe und Schubkasten //

## GB Professional merchandise presentation – your products in focus //

Wall-standing display shelves with scanner tracks, black or white, available with drawer, available in 2 different heights.

**Basic model:** 4–6 shelves, dependent on the height and drawers.

**Edition model:** Merchandise presentation lighting and light box for an individual motif, 3–5 shelves, dependent on the height and drawers //

## FR Présentation d'articles professionnelle – Vos produits parfaitement mis en avant //

Étagères murales pour la vente avec porte-étiquettes, blanches ou noires, au choix avec tiroirs, disponibles en 2 hauteurs.

**Version Basic :** 4 à 6 tablettes, en fonction de la hauteur et des tiroirs.

**Version Edition :** éclairage des produits et tiroirs éclairés pour un motif individuel, 3 à 5 tablettes, en fonction de la hauteur et des tiroirs //

## ES Presentación profesional de mercancía – Sus productos en el foco //

Estanterías de venta de apoyo contra la pared con carriles de exploración, negro o blanco, a elección con cajones, disponibles en 2 alturas diferentes.

**Ejecución Basic** 4–6 baldas, dependiendo de la altura y cajón.

**Ejecución Edition** Iluminación de presentación de mercancía y caja de iluminación para un tema individual, 3–5 baldas, dependiendo de la altura y cajón //

## SE Professionell presentation av varor – med fokus på dina produkter //

Väggmonterade försäljningshyllor med scannerskenor, i svart eller vitt, med låda som tillval, finns i 2 olika höjd.

**Basic-modell** 4–6 hyllor, beroende på höjd och låda.

**Edition-modell** Belysning för varupresentation och lådbelysning för personliga motiv, 3–5 hyllor, beroende på höjd och låda //



Basic 2600



Basic 2400

Dekoration und Fotomotiv in den Abbildungen sind nicht im Lieferumfang enthalten  
The decorative elements and photo subject in the figures are not contained in the scope of supply





Edition 2400 mm



Edition 2600 mm



# OLYMP

## ColourCare Center

## ColourCare Island

---



## AWARDS

---

interior  
innovation  
award  
2015

Winner

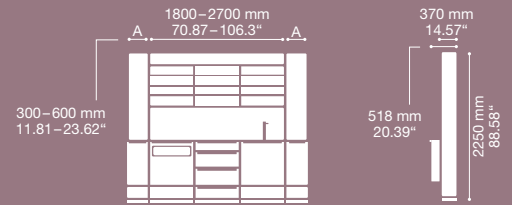


GERMAN  
DESIGN  
AWARD  
SPECIAL  
2016





# OLYMP ColourCare Center



**DE** Wandgebundene, individuell ausstattbare Laborlösung // Hoch- und Unterschränke in verschiedenen Oberflächen verfügbar, satinierte Glas- oder HPL-Arbeitsplatte, optional mit Shampoowanne, Spülbecken und Armaturen aus Edelstahl, Nischenrückwand in verschiedenen Ausführungen oder mit Digitaldruckmotiv, Hängeregale mit Farbtubeneinsätzen (8x7 oder 8x10 Fächer) oder Fachböden, LED-Arbeitsflächen-Beleuchtung, individuelle Korpusausstattung, durchgehende Griffleisten in Edelstahl-optik, optional Funktionscontainer für Farbstrahlenbücher, Färbebecher, Ladestationen //

**GB** Free-standing lab solution for dyeing and care applications // Upper and lower cabinets available in different finishes, glass or HPL worktop with satin finish, optional shampoo basin, stainless steel sink and taps, back panel in different designs or with digital print motif, suspended shelves with colour tube inserts (8x7 or 8x10 compartments) or shelves, LED work surface lighting, individual desk layout, continuous handle grips with stainless steel look, optional functional container for colour strand books, colourant cups and charging stations //

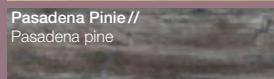
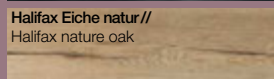
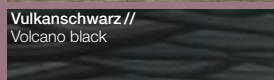
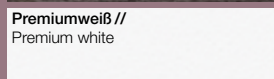
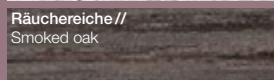
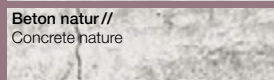
**FR** Laboratoire à équipement individuel // Placards supérieurs et inférieurs disponibles avec différentes surfaces, plan de travail en verre satiné ou HPL, en option avec bac à shampooing, vasque et robinetterie en acier inoxydable, paroi arrière à niches dans différentes versions ou avec motif à impression numérique, étagères suspendues avec tablettes ou logements pour les tubes de coloration (compartiments 8x7 ou 8x10), éclairage LED du plan de travail, équipement individuel du corps, poignées de bout en bout aspect acier inoxydable, conteneur fonctionnel en option pour les catalogues de mèches, les gobelets mélangeurs et les chargeurs //

**ES** Mueble técnico individual para realizar trabajos de coloración y tratamientos capilares // Armarios altos y bajos disponibles en diferentes acabados, encimera de cristal satinado o de paneles laminados de alta presión (HPL), opcionalmente con lavacabezas, lavabo de aclarado y grifería de acero inoxidable, panel trasero de múltiples diseños o con impresión digital, estanterías suspendidas con insertos para tubos de coloración (8x7 o 8x10 compartimientos) o baldas, zonas de trabajo con sistema de iluminación mediante LED, equipamiento individual del cuerpo, tiradores continuos con acabado en acero inoxidable, opcionalmente con contenedores funcionales que permiten guardar cartas de colores de mechas y reflejos //

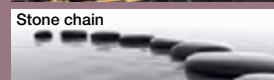
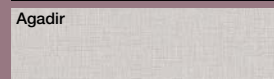
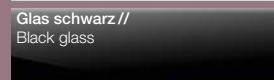
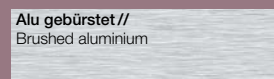
**SE** Fristående labblösning för färgning och hårvård // Över- och underskåp kan fås med olika ytfinish, satinerad glas- eller HPL-arbetsplatta, schamponeringsfat som tillval, tvättfat och armaturer i rostfritt stål, bakvägg i olika utföranden eller med digitalt tryckmotiv, hängande hyllor med fack för färgtuber (8x7 eller 8x10 fack) eller fackhyllor, LED-belysning för arbetsområdet, individuellt utrustningsbara, handtagslister i stål-design, funktionsbehållare för böcker som tillval, färgskål och laddningsstationer //

## SURFACES

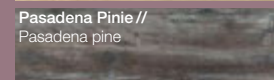
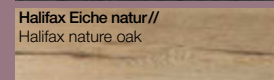
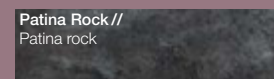
### Fronten // Fronts



### Nischenrückwand // Back panel



### Arbeitsplatte // Work top

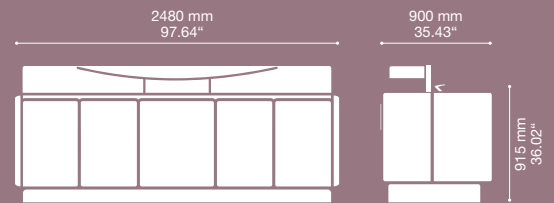


## OPTIONAL





# OLYMP ColourCare Island



## DE Freistehende Laborlösung für Farb- und Pflegeanwendungen//

Kombination von Farblabor und Shampoostation oder als Einzellösung//

**Care Island:** Handtuchschale aus Edelstahl, Shampoo-Abstellfläche oder -wanne weiß satiniert, Handtuch- und Abfallabwurf mit seitlicher oder vorderseitigen Öffnung, optional Schubkasten// **Colour Island:** Satinierte Glas- oder HPL-Arbeitsplatte, Spülbecken und Armaturen aus Edelstahl, Frontplatte in verschiedenen Oberflächen mit vorgehängter Diskretionsblende aus satiniertem Glas, individuelle Korpusausstattung, durchgehende Griffleisten in Edelstahloptik//

## GB Free-standing lab solution for dyeing and care applications//

Combination of dyeing lab and shampoo station or as a standalone solution// **Care Island:** Stainless steel towel bowl, shampoo tray or basin with white satin finish, chute for used towels and rubbish with side or front opening, optional drawer// **Colour Island:** Glass or HPL worktop with satin finish, stainless steel sink and taps, front panel with different surface finishes, suspended modesty glass panel with a satin finish, individual desk layout, continuous handle strips with stainless steel look//

## FR Laboratoire sur pieds pour les colora- tions et les soins//

Combinaison entre le laboratoire de coloration et la station de shampooing ou solution individuelle// **Care Island :** bac à serviettes en acier inoxydable, tablette ou bac de rangement pour les shampoings en blanc satiné, bacs pour les serviettes usagées et poubelle avec ouverture sur le devant ou le côté, en option avec tiroirs// **Colour Island :** Plan de travail en verre satiné ou HPL, vasque et robinetterie en acier inoxydable, façade avant disponible avec diverses surfaces avec cache de discrétion surélevé en verre satiné, équipement individuel du corps, poignées de bout en bout aspect acier inoxydable//

## ES Mueble técnico individual para realizar trabajos de coloración y tratamientos capilares//

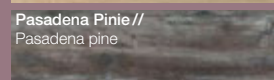
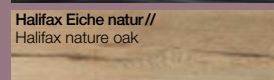
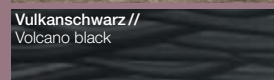
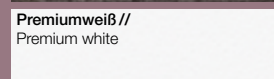
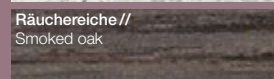
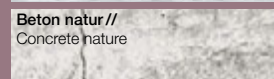
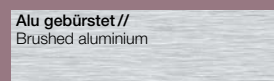
Combinación de zona técnica y lavacabezas, o bien como solución independiente// **Care Island:** Toallero de acero inoxidable, estante para champús o lavacabezas de color blanco satinado, compartimento para toallas y cubo de basura// **Colour Island:** Encimera de cristal satinado o de paneles laminados de alta presión (HPL), lavabo y grifería de acero inoxidable, panel frontal complementario en diversos acabados, equipamiento personalizado del armario inferior: con puertas, compartimento para toallas sucias, estantes, cajones o baldas extraíbles. Tiradores continuos con acabado en acero inoxidable//

## SE Fristående labblösning för färgning och hårvård//

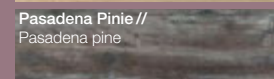
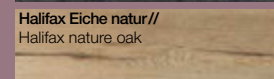
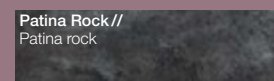
Kombination av färglabb och shampoostation eller som fristående lösning// **Care Island:** Handdukskål i rostfritt stål, vit satinerad hylla eller behållare för schampo, handduks- och avfallsutkast med öppning i sidan och på framsidan, utdragslåda som tillval// **Colour Island:** Satinerad glas- eller HPL-arbetsplatta, tvättfat och armaturer i rostfritt stål, frontplatta i olika ytfinish med upphängd insynspaneli satinerat glas, individuell diskutrustning, genomgående handrücken i rostfri stål design//

## SURFACES

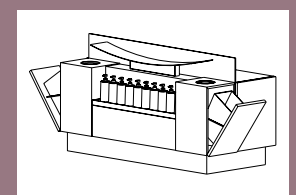
### Fronten// Fronts



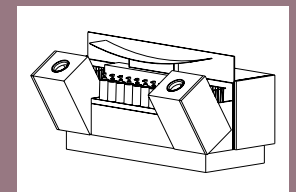
### Arbeitsplatte// Work top



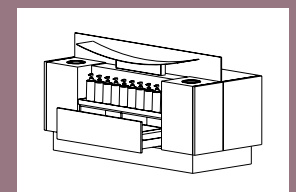
## OPTIONAL



Seitenöffnung// Side opening

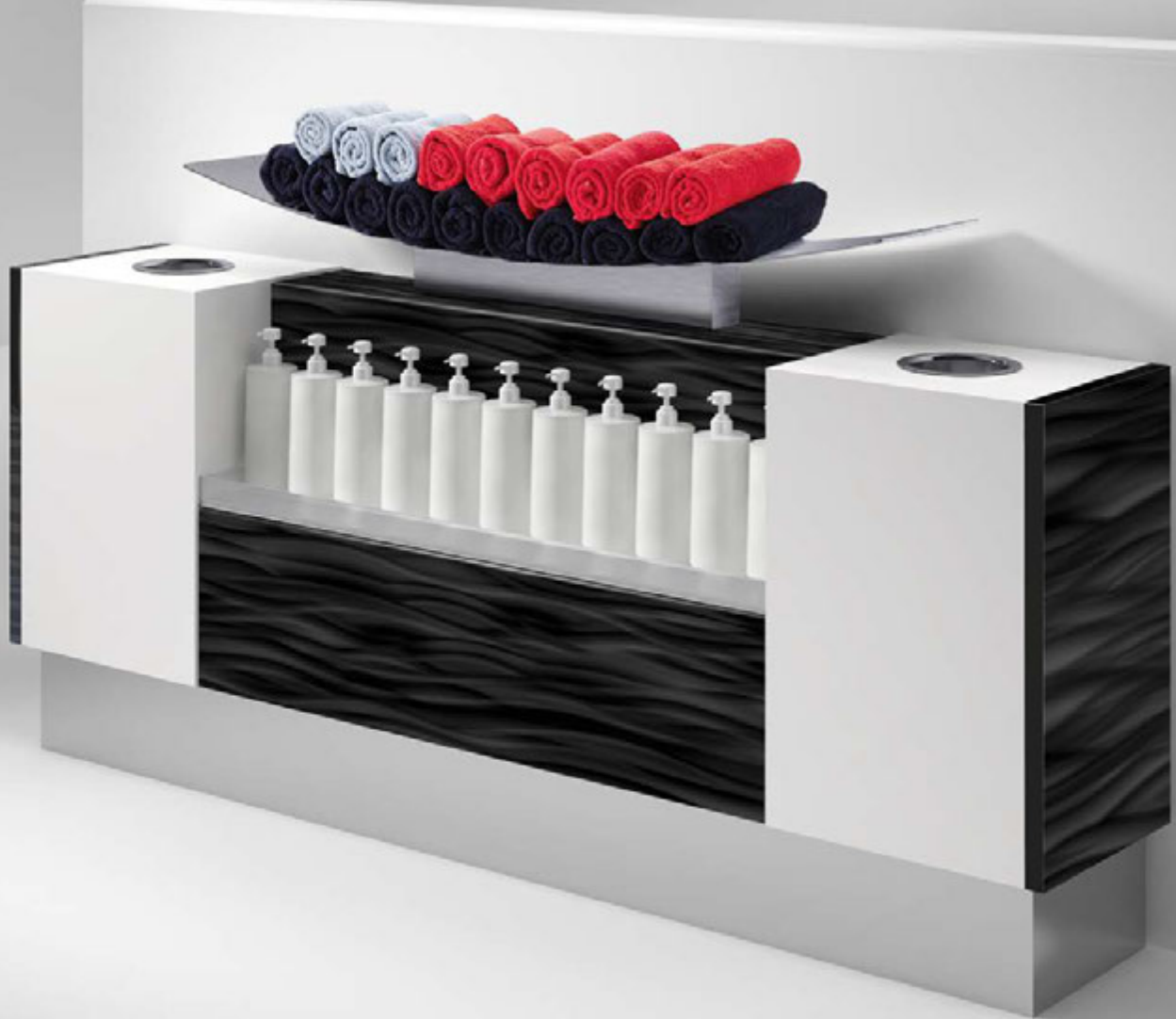


Frontöffnung// Front opening



Schubkasten// Drawer







HAIR  
MASTER,  
ZUBEHÖR &  
MATERIALIEN

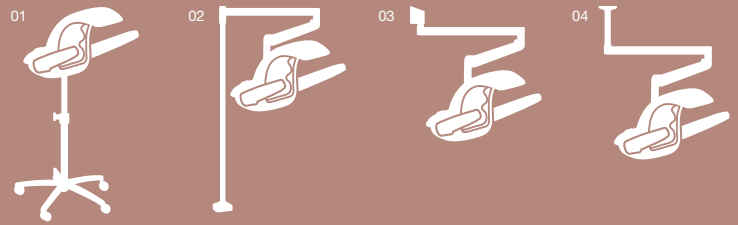
---

HAIR  
MASTER,  
ACCESSORIES &  
MATERIALS

---



# OLYMP HairMaster



01 Stativgerät (4- oder 5-Fuß) // Stand-mounted device (4- or 5-foot) 02 Bodenmast // Floor post  
03 Wandarm // Wall arm 04 Deckenmast // Ceiling post

## DE Evolution of Design & Technology //

Kombination aus Infrarotgerät und Trockenhaube, unterstützt beim Färben, Tönen, Blondier- und Farbsträhnen, Dauerwelle, Pflegen und Lufttrocknen. Großes hochauflösendes LCD-Display, Drehregler mit Klickfunktion, Schnellstartfunktion, Farb- und Dauerwell-Diagnoseprogramm, Infrarotsensor zur Temperaturüberwachung, Taster zur kundenseitigen Temperaturregulierung, Lichtring mit Behandlungsprozessanzeige, Hinweissignale, leichter Filtertausch, abnehmbare Strahlergitter. Verfügbar als Stativgerät (4- oder 5-Fuß), Wandarm, Boden- und Deckenmast, Integration in Funktionsmodul //

## GB Evolution of Design & Technology //

Combination of infrared device and hood dryer, assists with dyeing, tinting, blond and colour extensions, perms, hair care and air drying, high-resolution LCD display, control dial with clicking function, quick-start function, colour and perm diagnostics program, infrared sensor for measuring temperature, button for customer temperature control, light ring with treatment process indicator, information signals, easy-to-replace filter, removable radiator grille. Available as stand-mounted device (4- or 5-foot), wall arm, floor and ceiling post, integration in function module //

## FR Evolution of Design & Technology //

Combinaison entre un appareil à infrarouges et un casque chauffant, aide lors des colorations, des teintures, des balayages et mèches de couleur, des permanentes, des soins et du séchage sans brushing, grand écran LCD haute résolution, bouton de réglage avec fonction clic, fonction de démarrage rapide, programme de diagnostic pour les colorations et les permanentes, capteur à infrarouges pour la surveillance de la température, bouton pour le réglage de la température par le client, anneau lumineux avec affichage du processus, signaux d'avertissement, remplacement facile du filtre, grille d'éclairage amovible. Disponible comme appareil sur pied (pied à 4 ou 5 branches), bras mural, poteau de sol ou de plafond, intégration dans le module fonctionnel //

## ES Evolution of Design & Technology //

Combinación de secador de infrarrojos y secador de casco para facilitar los trabajos de coloración, decoloración, mechas, brillos, permanentes, tratamientos del cabello y secado con aire, pantalla LCD de alto contraste, mando giratorio con función clic, tecla de inicio rápido, programa de diagnóstico del color y de la permanente, sensor de infrarrojos para controlar la temperatura, tecla para regulación de la temperatura por parte de la cliente, anillo luminoso con indicador de avance de proceso, señales de aviso, cambio de filtro sencillo, rejilla de protección desmontable. Disponible como aparato fijo (con soporte de 4 ó 5), como aparato con brazo de pared, o bien como aparato con soporte para suelo y techo, apto para integración en el módulo funcional //

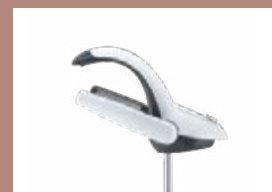
## SE Evolution of Design & Technology //

Kombination av infrarödenhet och torkhuva, ger bättre resultat vid färgning, toning, blonda eller färgade slingor, permanent, hårvård och lufttorkning, stor LCD-display med hög upplösning, vridreglage med klickfunktion, snabbstartsfunktion, färg- och permanentdiagnosprogram, infrarödsensor för temperaturövervakning, knapp för temperaturregulering av kunden, ljusring med behandlingsförloppsindikering, informations-signaler, lätt filterbyte, avtagbart strålkastargaller. Finns med stativ (4- eller 5-fots), väggarm, golv- och takmast, integration i funktionsmodul //

## FEATURES



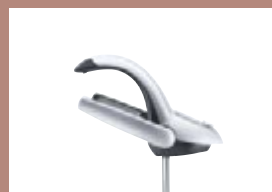
Weiß // White



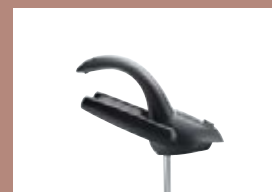
Weiß/Anthrazit // White/Anthracite



4-Fuß // 4-foot



Silbermetallisch/Anthrazit // Silver metallic/Anthracite



Schwarz // Black



5-Fuß // 5-foot



# OLYMP

## Zubehör

## Accessories

---

**DE** Intelligente Accessoires – unersetzliche Helfer professionell verarbeitet// **Tower:** Metallkorpus mit 3 Fachböden, oben Softablage oder abnehmbares Tablett, 2 oder 3 Wechselblenden, Acrylglas satiniert, Gleiter oder Rollen, abgestimmt auf Reiheninstallationen// **Service-Cars:** mit herausnehmbaren Arbeitskästen mit Unterteilung, Flaschenablagen, Föhnhalter, integriertem Handspiegel (OLYMP)// **HairCraft:** stationärer Haarsauger mit Edelstahl-Gehäuse (Edition) oder Kunststoff-Gehäuse silbergrau (Basic)// **Barrel:** Edelstahl-Wäschtrommel mit Quadratlochung, fahrbar, Deckel mit Griffloch// **Decopanel:** Als Sicherheitsglasscheibe oder Seilsystem mit Postertaschen// **Kindersitze:** **Dumbo:** Kindersitzkissen für Stuhl Lounge// **Pumuckl:** Kindersitzkissen für Stuhl Kite//

**GB** Intelligent accessories – indispensable tools, professionally made// **Tower:** Metal body with 3 compartments, soft shelf above or removable tray, 2 or 3 interchangeable covers in glazed acrylic glass, gliders or rollers, sizes matched to fit between all OLYMP basins// **Service cars:** with removable working boxes with compartments, bottle shelves, hair dryer holders, integrated hand mirror (OLYMP)// **HairCraft:** stationary vacuum cleaner with stainless steel casing (Edition) or plastic casing in silver grey (Basic)// **Barrel:** stainless steel laundry bin with square perforation holes, movable, cover with handle hole// **Decorative panels:** As safety glass pane or rope system with poster pockets// **Kiddy seats:** **Dumbo:** Kiddy seat cushion for Lounge chair// **Pumuckl:** Kiddy seat cushion for Kite chair//

**FR** Des accessoires intelligents – auxiliaires irremplaçables à la finition professionnelle// **Tower :** structure métal avec 3 tablettes, en haut rangement souple ou tablette amovible, 2 ou 3 bandeaux interchangeables, verre acrylique satiné, patins ou roulettes, dimensions coordonnées aux installations en rangée// **Chariots de service :** avec bacs de travail extractibles à compartiments, porte-flacons, support séchoir, face-à-main intégré (OLYMP)// **HairCraft :** meuble aspirateur avec carcasse en acier inoxydable (Edition) ou en plastique gris argent (Basic)// **Barrel :** Panier à linge en acier inoxydable avec petits trous carrés, sur roulettes, couvercle avec trou-poignée// **Panneau décoratif :** en vitrage verre sécurité ou système de câble avec pochettes à posters// **Sièges enfants :** **Dumbo :** Coussin enfant pour siege Lounge// **Pumuckl :** Coussin enfant pour siege Kite//

**ES** Complementos inteligentes – ayudantes indispensables, con un acabado profesional// **Tower:** cuerpo metálico con tres estantes, arriba, bandeja blanda o desmontable, 2 ó 3 paneles intercambiables de vidrio acrílico satinado, deslizadores o ruedas, dimensiones adaptadas a instalaciones en línea// **Carros de servicio:** con cajas de trabajo extraíbles con divisiones, repisas para frascos, soporte para secador de mano, espejo de mano integrado (OLYMP)// **HairCraft:** aspirador de cabellos estacionario con cuerpo de acero inoxidable (Edition) o de plástico gris/plata (Basic)// **Barrel:** tambor para ropa sucia, de acero inoxidable, con perforación de cuadrados, móvil, tapa con orificio de asidero// **Panel decorativo:** como luna de vidrio de seguridad o sistema de cuerdas con o bolsas de poster// **Asientos plegables:** **Dumbo:** Cojín para niño para silla Lounge// **Pumuckl:** Cojín para niño para silla Kite//

**SE** Intelligenta accessoarer – ovärderliga hjälpredor i professionell kvalitet// **Tower:** Metallstativ med 3 fack. Mjuk avställning eller avtagbar bricka överst, 2 eller 3 utbytbara skydd av satinerat akrylglas, fötter eller hjul. Mått anpassas efter installationer i rad// **Servicevagnar:** med uttagbara arbetslådor med fackindelning. Förvaring av behållare. Fönhållare. Inbyggd handspegel (OLYMP)// **HairCraft:** Fristående håruppsugare med hölje i rostfritt stål (Edition) eller silvergrått plathölje (Basic)// **Barrel:** Tvättrumma i rostfritt stål med kvadratperforering. Flyttbar. Lock med grepphål// **Dekorpanel:** med säkerhetsglasskiva eller linsystem med fickor för posters// **Barnsits:** **Dumbo:** Barnstolkudde för Lounge-stol// **Pumuckl:** Barnstolkudde för Kite-stol//





Tower



Pick-up



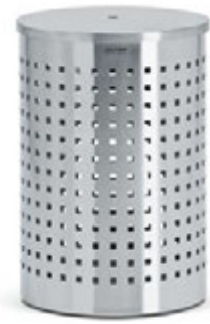
Service-Car OLYMP



HairCraft Edition



HairCraft Basic



Barrel



Decopanel Window



Decopanel Picture



Kindersitz Dumbo // Kiddy seat Dumbo



Kindersitz Pumuckl // Kiddy seat Pumuckl

# OLYMP

## Zubehör

## Accessories

---

**DE Föhnhalter:** Hochwertiges und funktionales Salonzubehör // **Rondo:** Praktischer Handspiegel für die tägliche Arbeit im Salon // **Dream:** Beinauflage für alle Waschsessel, Gestell in Chrom // **Diner:** Beinauflage für LavaSit Diner //

**GB Hair dryer holder:** High-quality and practical salon equipment // **Rondo:** Practical hand mirror for daily salon work // **Dream:** leg rest for every shampoo chair, Frame in chrome // **Diner:** leg rest for LavaSit Diner //

**FR Support de sèche-cheveux :** accessoire de salon haut de gamme et fonctionnel // **Rondo :** miroir de main pratique pour le travail quotidien dans le salon // **Dream :** repose-jambes compatible avec tous les fauteuils de lavage, en chrome // **Diner :** repose-jambes compatible avec LavaSit Diner //

**ES Soporte de secador:** Accesorio funcional y de alta calidad para el salón // **Rondo:** Practico espejo de mano para el trabajo cotidiano en el salón // **Dream:** apoyo para las piernas para todos los lavacabezas, el bastidor en cromo // **Diner:** apoyo para las piernas para LavaSit Diner //

**SE Fönhållare:** Högkvalitativt och funktionellt salongstillbehör // **Rondo:** Praktisk handspegel för det dagliga arbetet på salongen // **Dream:** benstöd för alla schamponeringsstolar, stomme i krom // **Diner:** benstöd för LavaSit Diner //



Föhnspirale Gina // Hair dryer holder Gina



Föhnhalter Connect Basic // Hair dryer holder Connect Basic



Handspiegel Rondo // Hand mirror Rondo



Kopfhalter Crystal // Headrest Crystal



OLYMP-Kopfhalter // OLYMP Headrest



---

**Beinauflage Dream** // Leg rest Dream



---

**Beinauflage Diner** // Leg rest Diner



---

**Anbaufußstütze Edition mit Abdeckung** //  
Chair footrest Edition with cover



---

**Anbaufußstütze Editon** // Chair footrest Edition



---

**Fußstütze Motion** // Footrest Motion



---

**T-Fußstütze** // T-Footrest



---

**Fußstütze LeanOn** // Footrest LeanOn



---

**Fußstütze Silence** // Footrest Silence





# Alle Materialien: Vielfach getestet.

## All materials: frequently tested.

---

**DE** Alle Materialien erfüllen strengste Qualitätskriterien, sind vielfach getestet und auf spezifische Salonanforderungen abgestimmt. Lichtechtheit, hohe Strapazierfähigkeit, Abriebfestigkeit sowie leicht zu reinigende, überaus kratzfeste Oberflächen garantieren lange Haltbarkeit//

**GB** All materials fulfil the strictest quality criteria, undergo multiple tests and are coordinated to meet specific salon requirements. Resistance to fading and wear, extreme durability and the use of easy-clean, extremely scratch-proof surfaces guarantee a long working life//

**FR** Tous les matériaux répondent aux exigences de qualité les plus strictes, sont testés à plusieurs reprises et sont adaptés aux exigences spécifiques des salons. La résistance à la lumière, une grande résistance à l'usure, au frottement ainsi que des surfaces faciles à nettoyer et extrêmement résistantes aux rayures garantissent une longue durée de vie//

**ES** Todos los materiales cumplen los más estrictos criterios de calidad, han sido sometidos a extensas pruebas y están elegidos a la medida de los requisitos específicos del salón. La solidez luminosa, la elevada resistencia al desgaste, la resistencia a la abrasión, así como las superficies de fácil limpieza extremadamente resistentes al rasgado garantizan una larga durabilidad//

**SE** Alla material som vi använder uppfyller stränga kvalitetskriterier, har genomgått upprepade tester och är skräddarsydd till de specifika krav som ställs på en frisörsalong. Ljushårdighet, hög slitstyrka, rivhållfasthet samt repfria ytor som är lätta att rengöra garanterar lång hållbarhet//



# Bezugsstoffe

## Upholstery fabrics

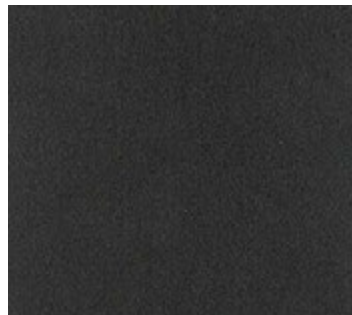
---

**ACIDUR A**



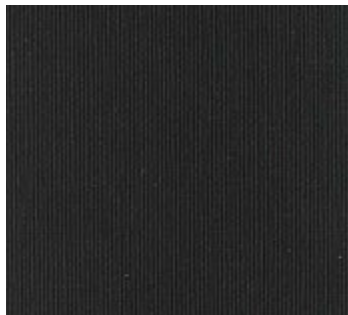
#068123 rotbraun

**ACIDUR A**



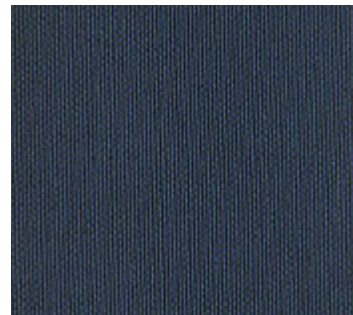
#068122 anthrazit

**ACIDUR T**



#055009 schwarz

**ACIDUR T**



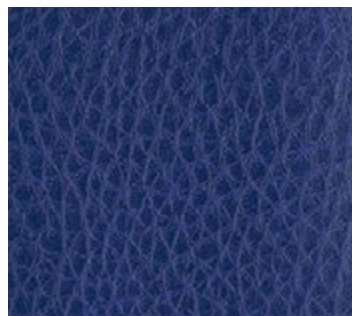
#055106 metallic blau

**ACIDUR L**



#054171 mattschwarz

**ACIDUR L**



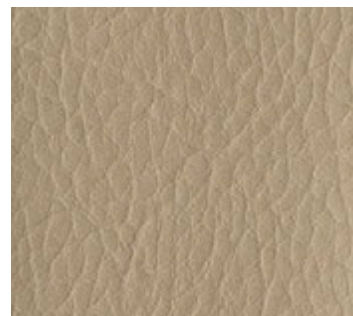
#0540C9 marine

**ACIDUR L**



#054168 schoko

**ACIDUR L**



#054046 beige

**ACIDUR L**



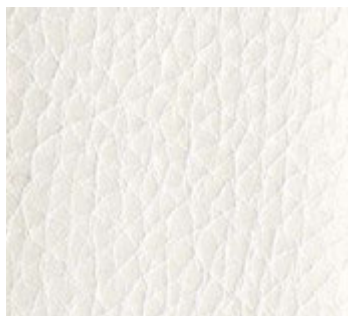
#054169 hellbeige

**ACIDUR L**



#054170 amethyst

**ACIDUR L**



#054011 weiß

**ACIDUR L METALLIC**



#054110 metallic silber

**ACIDUR S**



#026009 schwarz

**ACIDUR S**



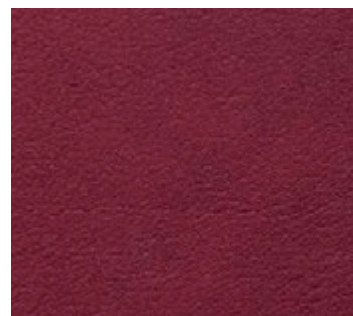
#0260C0 schiefer

**ACIDUR S**



#0260D4 karmin

**ACIDUR S**



#026083 rubinrot



**DE** Der Druck kann die Farben nicht immer originalgetreu wiedergeben, speziell bei Naturmaterialien (z. B. Stein, Holz). Änderungen in Ausstattung und Design vorbehalten. Lieferbarkeit auf Anfrage. Produktvarianten und Dienstleistungen können länderabhängig abweichen. Alle Fragen zu OLYMP und unseren Leistungen beantworten wir oder einer unserer Partner Ihnen gerne//

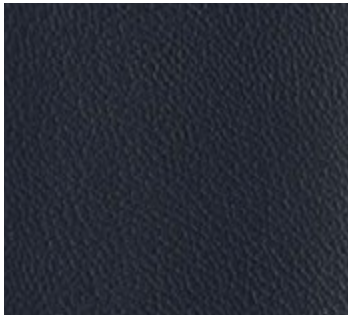
**GB** Colours are not always reproduced faithfully, this applies in particular to natural materials (such as stone, wood). Subject to changes in equipment and design. Availability on request. Product variants and services may vary by country. We or one of our partners will be glad to answer any questions you may have regarding OLYMP and our services//

**FR** L'impression couleur ne peut pas toujours être fidèle aux couleurs originales, notamment pour les matières naturelles (p. ex. pierre, bois). Sous réserve de modifications dans l'équipement et le design. Disponibilité sur demande. Les versions du produit et les prestations peuvent être différentes selon le pays. Contactez-nous ou l'un de nos partenaire pour toutes vos questions concernant OLYMP et nos services//

**ES** La impresión no siempre puede reproducir con fidelidad absoluta los colores originales, especialmente en el caso de materiales naturales (por ejemplo piedra, madera). Nos reservamos el derecho a introducir modificaciones en el equipamiento y el diseño. Consúltese la disponibilidad para el suministro. Las variantes del producto y los servicios pueden variar de un país a otro. Si tiene preguntas sobre OLYMP o sobre nuestros servicios, puede ponerse en contacto directamente con nosotros o con uno de nuestros socios o representantes//

**SE** Avbildningarna kan inte alltid återge färgerna så som de ser ut i verkligheten, detta gäller speciellt när det gäller naturmaterial (exempelvis sten, trä). Ändringar av inredning och design förbehålles. Leveransmöjlighet på förfrågan. Produktvarianter och tjänster kan skilja sig åt mellan olika länder. Vi eller våra partner svarar gärna på dina frågor om OLYMP eller våra tjänster//

**ACIDUR S**



#0260A3 pflaume

**ACIDUR S**



#026071 perle

**ACIDUR S**



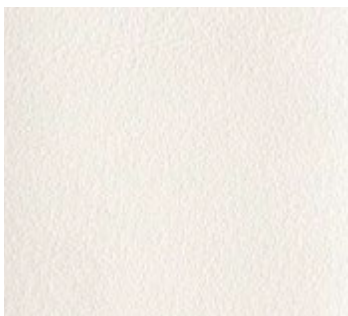
#026120 beigebraun

**ACIDUR S**



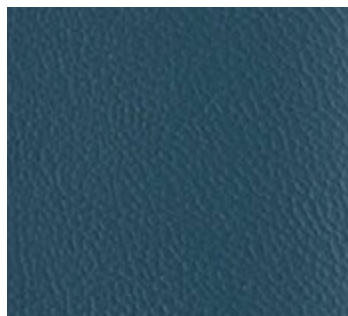
#026101 kenya

**ACIDUR S**



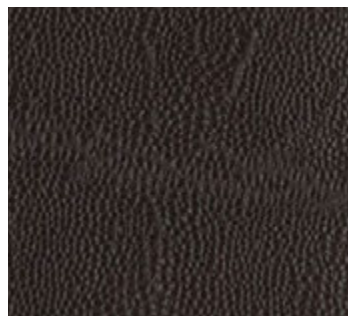
#02601i weiß

**ACIDUR S**



#0260A7 fjord

**ACIDUR E**



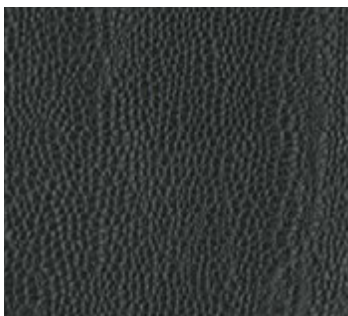
#069127 palisander

**ACIDUR E**



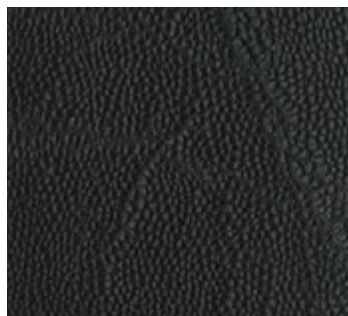
#069126 havanna

**ACIDUR E**



#069131 granit

**ACIDUR E**



#069009 schwarz

**ACIDUR E**



#069130 limone

**ACIDUR D**



#075197 strickdesign

**ACIDUR N**



#073122 anthrazit

**ACIDUR N**



#073009 schwarz



# Materialoberflächen

## Material Surfaces

---



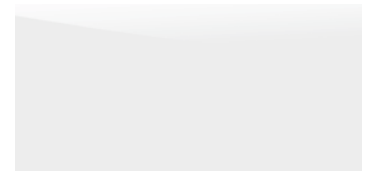
**Alu gebürstet**// Brushed aluminium



**Beton natur**// Concrete nature



**Räuchereiche**// Smoked oak



**Edelweiß glänzend**// Glossy noble white



**Vintage Oak**// Vintage oak



**Halifax Eiche natur**// Halifax nature oak



**Pasadena Pinie**// Pasadena pine



**Vulkanschwarz**// Volcano black



**Havanna schwarz**// Havanna black



**Havanna braun**// Havanna brown



**Moon schwarz**// Moon black



**Alu silber**// Aluminium silver



**Folie Silberschilf**// Silver reed foil



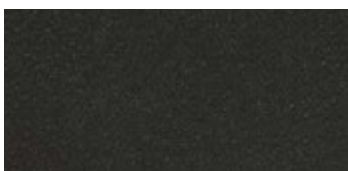
**Folie Silberfaser**// Silver fiber foil



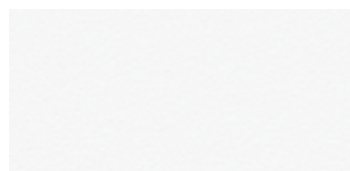
**Folie Krokodillederoptik**// Crocodile-skin look foil



**Basaltschwarz**// Basalt black



**Grauschwarz**// Grey-black



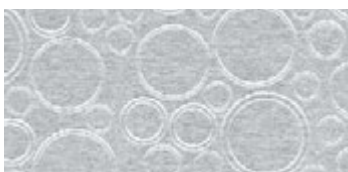
**Premiumweiß**// Premium white



**Patina Rock**// Patina rock



**Agadir**



**Formica aluminium spin**// Formica aluminium spin



**Kuhfelloptik**// Upholstered with cowskin look



**Schwarz glänzend**// Glossy black



# OLYMP

## Stuhllunterteile

## Chair bases

**DE Frei wählbare Standards** // Ausstattungsalternativen für fast alle OLYMP-Stühle: Hohe Gleiter (A), niedrige Gleiter (B), mechanische Bremse (C), Rollen (D), Tellerfuß (1), Komfortpumpe (2), Basicpumpe (3), Liftomat (4), ohne Höhenverstellung (5) //

**GB Freely selectable standards** // Equipment options for almost all OLYMP chairs: High gliders (A), low gliders (B), mechanical brake (C), rollers (D), base plate (1), comfort pump (2), basic pump (3), gas lift (4), without height adjustment (5) //

**FR Des standards au choix** // Alternatives d'équipement pour presque tous les sièges OLYMP : patins hauts (A), patins bas (B), frein mécanique (C), roulettes (D), pied tulipe (1), pompe confort (2), pompe de base (3), Liftomat (vérin pneumatique) (4), sans réglage en hauteur (5) //

**ES Estandares de libre elección** // Equipamientos alternativos para casi todos los sillones OLYMP: Mecedora alta (A), mecedora baja (B), freno mecánico (C), ruedecillas (D), base de disco (1), bomba de confort (2), bomba básica (3), Liftmat (4), sin regulación de altura (5) //

**SE Fritt valbara standarder** // Utrustningsalternativ för nästan alla OLYMP-stolar: Hög stolfot (A), låg stolfot (B), mekanisk broms (C), hjul (D), rund stolplatta (1), komfortpump (2), basicpump (3), liftomat (4), utan höjjustering (5) //



**A Hohe Gleiter** // High gliders



**B Niedrige Gleiter** // Low gliders



**C Mechanische Bremse** // Mechanical brake



**D Rollen** // Rollers



**1 Tellerfuß** // Base plate



**2 Komfortpumpe** // Comfort pump



**3 Basicpumpe** // Basic pump



**4 Liftomat** // Gas lift



**5 Ohne Höhenverstellung** // Without height adjustment



**Schwarzes Fußkreuz** // 5-star base black

# OLYMP

## Features Waschanlagen Features Shampoo Stations

**DE** Bei fast allen Waschanlagen sind Einzel-, Reihen- und Wandinstallationen möglich, Wahlmöglichkeit Becken schwarz oder weiß und Mischbatterie Basic oder Edition.

Beckenausführungen (keine Wahlmöglichkeit bei Waschanlagen): Kippbares Rückwärtswaschbecken OLYMP 525 E / OLYMP 501, kippbares Multifunktionswaschbecken mit integriertem Färbebecher OLYMP 595 M, Vorwärtswaschbecken OLYMP 58 V //

**GB** Single, series and wall installation possible with almost all shampoo stations, black or white basin with a choice of Basic or Edition mixer tap.

Basin models (no choice option with shampoo stations): OLYMP 525 E / OLYMP 501 tilting backwash basin, OLYMP 595 M tilting multi-function basin with integrated hair colourant container, OLYMP 58 V front wash basin //

**FR** Tous les bacs à shampoing se déclinent en version une ou plusieurs places et version murale, au choix avec bac noir ou blanc et robinetterie Basic ou Edition.

Variantes des bacs (pas de choix possible avec les bacs à shampoing) : bac à shampoing basculant vers l'arrière OLYMP 525 E / OLYMP 501, bac multi-fonction basculant avec gobelet pour coloration OLYMP 595 M, bac à shampoing penché vers l'avant OLYMP 58 V //

**ES** En casi todas las instalaciones de lavado son posibles instalaciones individuales, en serie y de pared, posibilidad de elección de pila negra o blanca con batería de mezcla Basic o Edition.

Ejecuciones de pila (sin posibilidad de elección en instalaciones de lavado): Pila de lavado abatible hacia atrás OLYMP 525 E / OLYMP 501, pila de lavado multifunción abatible con vaso integrado para teñidos OLYMP 595 M, pila de lavado adelantada OLYMP 58 V //

**SE** Nästan alla tvättanläggningar kan monteras fristående, på rad eller på väggen, alternativ för handfat svart eller vitt och blandare Basic eller Edition.

Handfatsmodeller (kan inte väljas fritt för tvättanläggningar): Lutningsbart bakåt-handfat OLYMP 525 E / OLYMP 501, lutningsbart multifunktionshandfat med inbyggd färgbehållare OLYMP 595 M, framåt-handfat OLYMP 58 V //



Mischbatterie Basic



Mischbatterie Edition



OLYMP LavaSit Joy



OLYMP LavaSit Diner



OLYMP 525 E



OLYMP 501



OLYMP LavaSit Comfort



OLYMP LavaSit Vareo



OLYMP 595 M



OLYMP 58 V

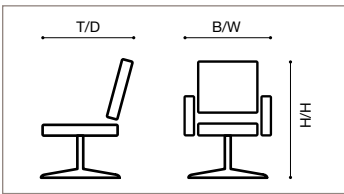


OLYMP LavaTop

# Technische Informationen

## Technical Information

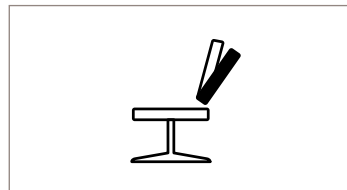
### MASSE (STÜHLE) // DIMENSIONS (CHAIRS)



- DE** T/D = Gesamttiefe, B/W = Gesamtbreite,  
H/H = Größte Höhe in unterster Pump-  
einstellung
- GB** T/D = Total depth, B/W = Total width,  
H/H = Overall height at lowest position



- DE** Starrer Rücken  
**GB** Rigid back  
**FR** Dossier rigide  
**ES** Respaldo rígido  
**SE** Fast rygg



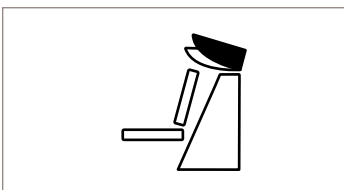
- DE** Beweglicher Rücken (R)  
**GB** Movable back (R)  
**FR** Dossier mobile (R)  
**ES** Respaldo móvil (R)  
**SE** Rörlig rygg (R)



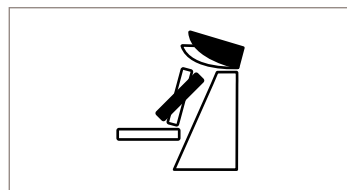
- DE** Synchronverstellung (S)  
**GB** Synchronous adjustment (S)  
**FR** Réglage synchrone (S)  
**ES** Regulación sincrónica (S)  
**SE** Synkron justerin (S)



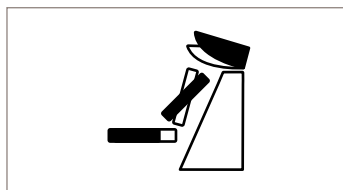
- DE** Rastbare Synchronverstellung (RS)  
**GB** Lockable synchronous adjustment (RS)  
**FR** Verrouillable réglage synchrone (RS)  
**ES** Detectable regulación sincrónica (RS)  
**SE** Låsbar synkron justering (RS)



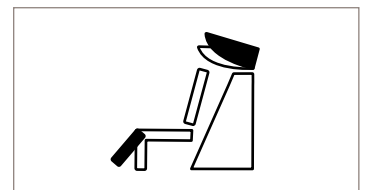
- DE** Kippbares Becken, starrer Rücken  
**GB** Tilttable basin, rigid back  
**FR** Bac basculant, dossier rigide  
**ES** Lavabo basculante, respaldo rígido  
**SE** Vippbart handfat, fast rygg



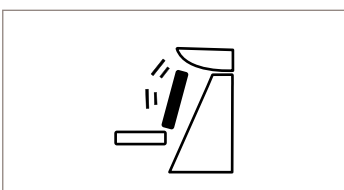
- DE** Kippbares Becken, beweglicher Rücken  
**GB** Tilttable basin, movable back  
**FR** Bac basculant, dossier mobile  
**ES** Lavabo basculante, respaldo móvil  
**SE** Vippbart handfat, rörlig rygg



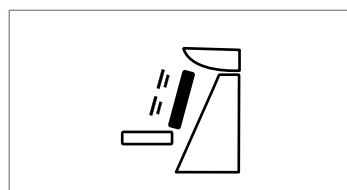
- DE** Kippbares Becken, Synchronverstellung  
**GB** Tilttable Basin, synchronous adjustment  
**FR** Bac basculant, réglage synchrone  
**ES** Lavabo basculante, regulación sincrónica  
**SE** Vippbart handfat, synkron justering



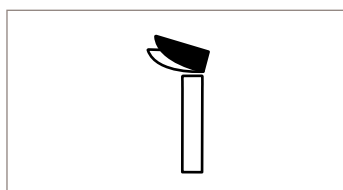
- DE** Kippbares Becken, elektrische Beinauflage  
**GB** Tilttable basin, electrical leg rest  
**FR** Bac basculant, repose-jambes électrique  
**ES** Lavabo basculante, apoyo para las piernas de accionamiento eléctrico  
**SE** Vippbart handfat, elektriskt benstöd



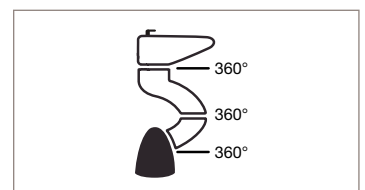
- DE** Shiatsu Massage  
**GB** Shiatsu massage  
**FR** Massage Shiatsu  
**ES** Masaje de Shiatsu  
**SE** Massage Shiatsu



- DE** Vibrationsmassage  
**GB** Vibration massage  
**FR** Massage de vibration  
**ES** Masaje de vibración  
**SE** Massage vibrationer



- DE** Kippbares Becken  
**GB** Tilttable basin  
**FR** Bac basculant  
**ES** Lavabo basculante  
**SE** Vippbart handfat



- DE** 360° schwenkbar  
**GB** 360° swivelable  
**FR** Pivotant à 360°  
**ES** Orientable en 360°  
**SE** Svängbar i 360°



# Kontakt Contact

---

## **OLYMP GmbH & Co. KG**

**OLYMP Stuttgart**  
Hohenheimer Straße 91 – 97  
70184 Stuttgart, Germany  
Phone +49 711 2131-0  
Fax +49 711 2131-222  
service@olymp.de

**OLYMP Düsseldorf**  
Röntgenstraße 6  
40699 Erkrath (Hochdahl), Germany

## **OLYMP Centers and Showrooms**

**Stuttgart** Phone +49 711 2131-0  
**Düsseldorf** Phone +49 2104 9375-0  
**Berlin** Phone +49 30 43607943  
**Hannover** Phone +49 511 2352402  
**Leipzig** Phone +49 341 4243477  
**München** Phone +49 89 4301094

## **OLYMP-Kundendienst Germany**

Siemensstraße 1  
71711 Murr  
Phone +49 7144 8002-70  
Fax +49 7144 8002-79

**DE** Der Druck kann die Farben nicht immer originalgetreu wiedergeben. Änderungen in Ausstattung und Design vorbehalten. Lieferbarkeit auf Anfrage. Produktvarianten und Dienstleistungen können länderabhängig abweichen. Druckfehler, Irrtümer und technische Änderungen vorbehalten //

**GB** The printing process cannot always reproduce the colours faithfully. Equipment and design subject to alterations. Availability upon request. Product variants and services can deviate depending on the country. Subject to print errors, errors and technical modifications //

**FR** L'impression ne peut pas toujours reproduire les couleurs réelles du produit. Sous réserve de modifications en matière d'équipement et de design. Disponibilité sur demande. Les variantes des produits et les services peuvent varier d'un pays à l'autre. Sous réserve de modifications techniques, d'erreurs et de fautes d'impression //

**ES** La impresión no siempre puede reproducir los colores fieles a su original. Modificaciones en los equipos y el diseño reservados. Consultar sobre disponibilidad de entrega. Las variantes de producto y las prestaciones de servicio pueden desviarse dependiendo del país. Fallos de impresión, errores y modificaciones técnicas reservadas //

**SE** Trycket kan inte alltid återge färgerna troget mot originalet. Ändringar i utförande och design förbehålls. Leveransmöjlighet på förfrågan. Produktvarianter och tjänster kan avvika beroende på land. Tryckfel, misstag och tekniska ändringar förbehållna //

# Inhalt

# Contents

---

**Intro**  
Introduction

**OLYMP Journal**  
OLYMP Journal

**Stühle**  
Chairs  
Fauteuils  
Sillones  
Stolar

**Waschanlagen**  
Shampoo stations  
Lave-têtes  
Lavacabezas  
Tvättutrustning



002 **Editorial** // Editorial

- 004 **Unternehmen** // Company
- 006 **Step 1: Stilwelten** // Style realms
- 016 **Step 2: Design** // Design
- 018 **Step 3: Awards** // Awards
- 020 **Step 4: Qualität** // Quality
- 022 **Step 5: Referenzen** // References
- 028 **Step 6: Salonplanung** // Design expertise
- 030 **Step 7: Lichtplanung** // Lighting design
- 032 **Step 8: Unikate** // Unique objects
- 034 **Step 9: Finanzierung** // Financing
- 035 **Step 10: Kundendienst** // Customer support

- 072 **Barbers Classic**
- 066 **Bow**
- 040 **Club**
- 068 **Cosmo**
- 056 **Cove**
- 038 **Crystal**
- 042 **Cube**
- 054 **Flow**
- 046 **Kite**
- 058 **Loop**
- 044 **Lounge**
- 050 **Mellow**
- 062 **Pillow**
- 069 **Shape**
- 060 **Stage**
- 052 **Vogue**
- 071 **3100**
- 070 **4000**
- 064 **8000**
- 076 **Arbeitshocker** // Working stools

- 090 **LavaSit Bond**
- 080 **LavaSit Comfort**
- 084 **LavaSit Diner**  
**LavaSit Diner Shiatsu**
- 092 **LavaSit Joy**  
**LavaSit Joy Synchron**
- 088 **LavaSit Vareo**
- 096 **LavaSwing**
- 097 **LavaTop**
- 098 **WaveLight**

## Frisierplätze

Styling stations  
Coiffeuses  
Tocadores  
Frisörplatser

## Rezeptionen, Verkauf & Labor

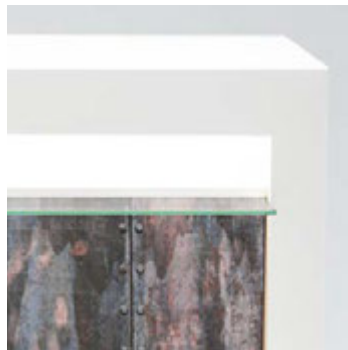
Reception desks, retail & laboratory  
Réceptions, vente & laboratoire  
Recepciones, venta & laboratorio  
Receptioner, sälj & laboratory

## HairMaster & Zubehör

HairMaster & Accessories  
HairMaster & Accessoires  
HairMaster & Accesorios  
HairMaster & Tillbehör

## Materialien

Materials  
Matériaux  
Materiales  
Material



114 **Balance**  
112 **Balance Light**  
116 **Bongo**  
120 **Bridge**  
126 **Fashion Screen**  
122 **FollowUp**  
110 **Graphic**  
124 **Poet**  
106 **Square**  
102 **Square Premium**  
108 **Switch**

136 **Change**  
134 **Choice**  
142 **Collect**  
146 **ColourCare Center**  
**ColourCare Island**  
140 **Corner**  
**Corner Smart**  
143 **Line up**  
138 **Poem**  
**Poem Smart**  
144 **Sales System**  
130 **Senso**  
**Senso Smart**

157 **Barrel**  
159 **Beinauflagen**// Leg rests  
157 **Decopanel**  
159 **Fußstützen**// Footrests  
157 **HairCraft**  
154 **HairMaster**  
157 **Kindersitze**// Kiddy seats  
157 **Service-Cars**  
158 **Sonstiges Zubehör**//  
Other accessories

160 **Materialien**// Materials  
166 **Ausstattungs-**  
**varianten**// Options  
168 **Technische Informa-**  
**tionen**// Technical  
Information  
169 **Kontakt**// Contact





